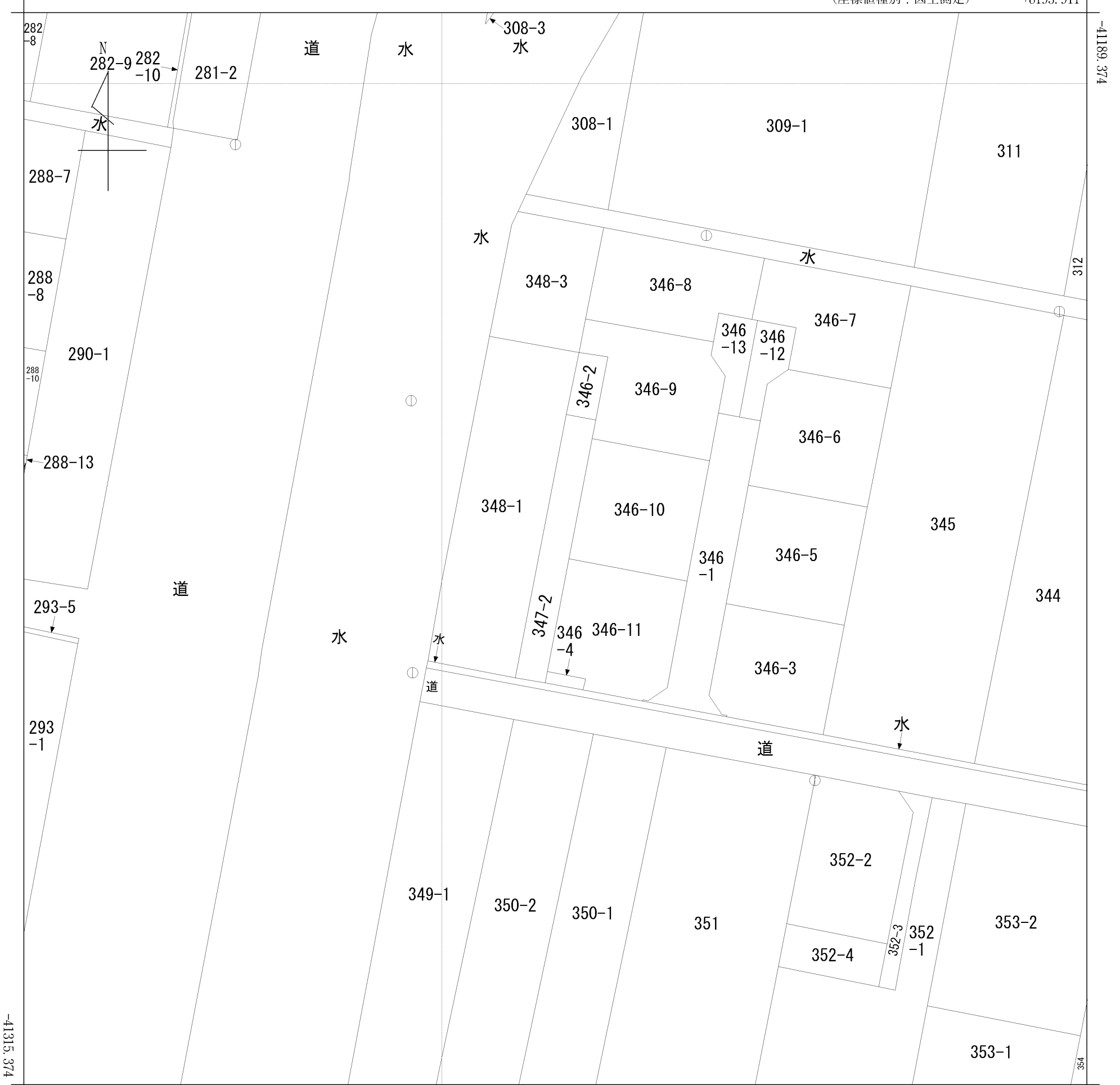


288-11

(座標値種別：図上測定)

+8193.911



+8068.911

(座標値種別：図上測定)

(注) 国土交通省国土地理院が公表した座標補正パラメータ(touhokutaiheiyouki2011.par)による修正がされています。

地番区域見出	上町
--------	----

請求部	所在	甲府市上町字年代					地番	347番2		
出力縮尺	1/500	精度区分	甲三	座標系番号又は記号	VIII	分類	地図(法第14条第1項)		種類	地籍図
作成年月日					備付年月日(原図)	昭和59年1月		補事項		