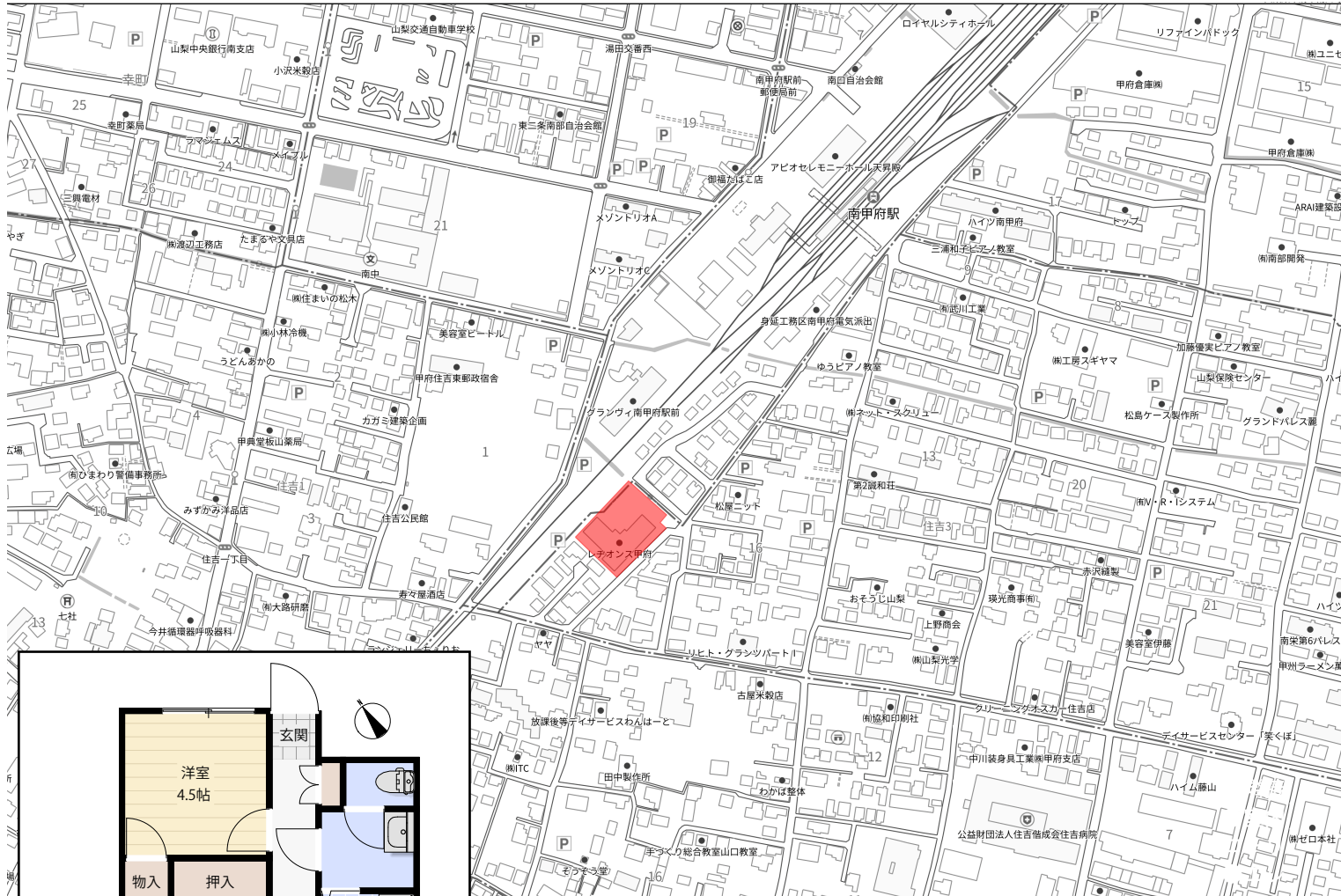


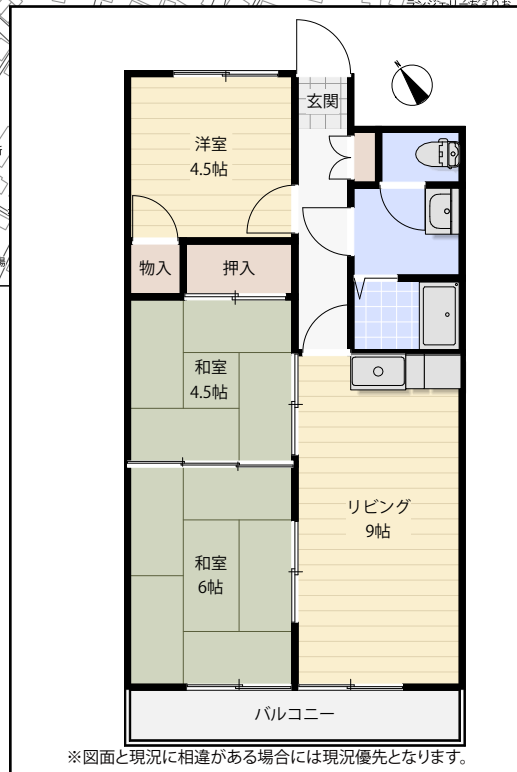
南甲府駅まで徒歩5分！伊勢小学校まで徒歩13分！甲府南中学校まで徒歩7分！



マンション名	レチオンス甲府7階
最寄駅	南甲府駅
間取タイプ	3LDK
価格	785万円

物件所在地	甲府市住吉3丁目2506-15 (住居表示15-11)		
交通	(山交) 南甲府駅バス停400m		
	(身延線) 南甲府駅350m		
建物	構造・規模	鉄筋コンクリート造陸屋根8階建て / 7階部分/3LDK	
	専有面積 (使用部分面積)	55.45㎡	バルコニー面積 約5㎡
	間取内訳	リビングダイニングキッチン・和室×2・洋室×1	
土地権利	所有権	用途地域	第1種住居地域
築年月	平成2年6月築	総戸数	74戸
管理形態	全部委託管理	管理方式	常駐管理
管理費	8,400円 / 月	修繕積立金	8,210円 / 月
現況	空家	引渡日	即時
駐車場	有り		
管理会社	大京アステージ		
設備	エレベーター 自転車置き場		
備考	伊勢小学校1040m・南中学校502m スーパー706m・コンビニ276m 病院878m・総合病院951m 信用金庫399m ※CATV650円/月		

◆取引態様：専任媒介



※図面と現況に相違がある場合には現況優先となります。



株式会社とちの木

山梨県宅地建物取引業協会会員 全国宅地建物取引業保証協会会員

甲府市小瀬町8番地 (山城小学校前)
TEL: 055-237-6888 FAX: 055-267-6889
山梨県知事 (2) 第2365号