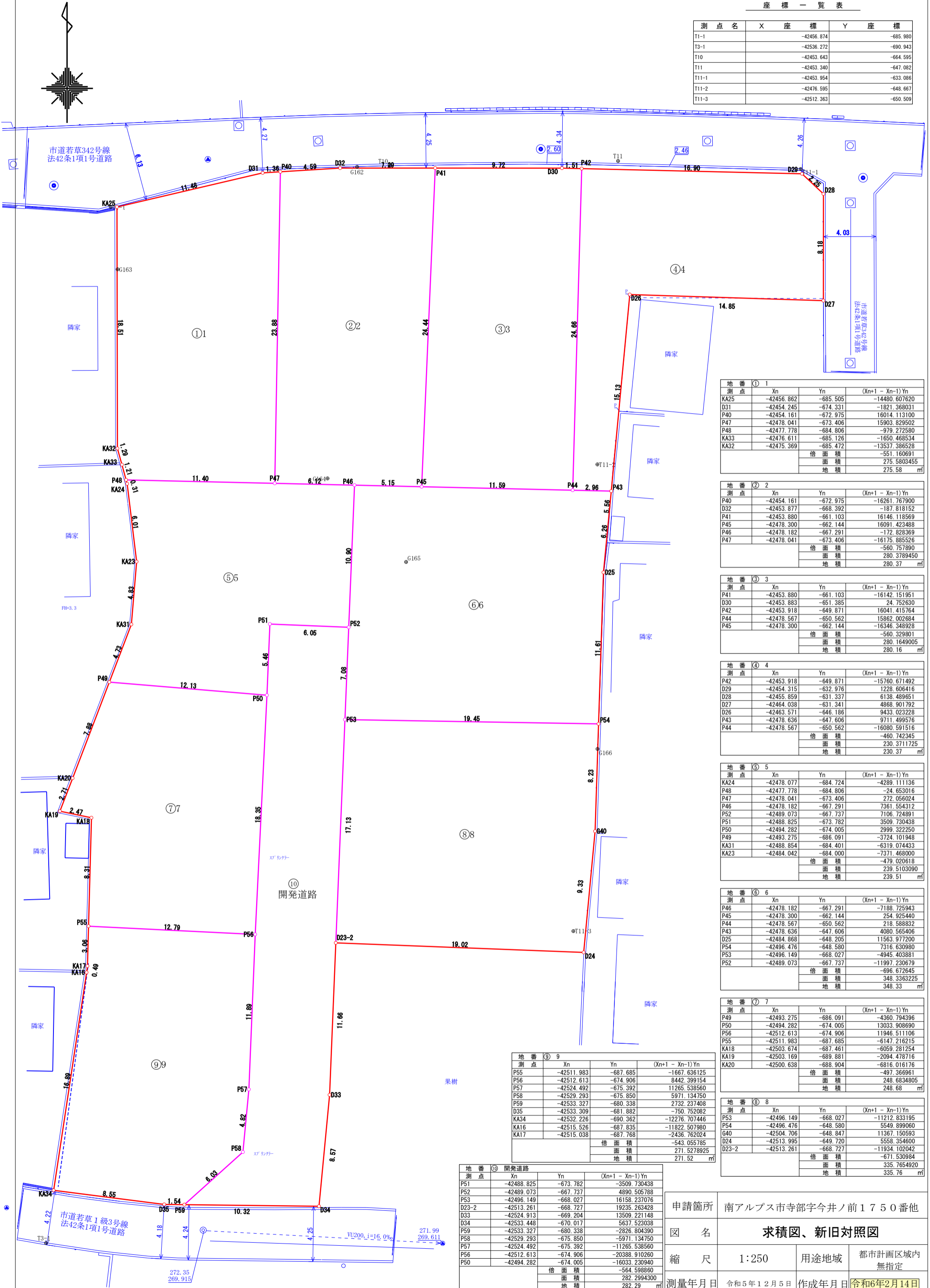


座標一覧表

測点名	X座標	Y座標
T1-1	-42456.874	-685.980
T3-1	-42536.272	-690.943
T10	-42453.643	-664.595
T11	-42453.340	-647.082
T11-1	-42453.954	-633.086
T11-2	-42476.595	-648.667
T11-3	-42512.363	-650.509



地番	①		
測点	Xn	Yn	(Xn+1 - Xn-1) Yn
KA25	-42456.862	-685.505	-14460.607620
D31	-42454.245	-674.331	-1821.368031
P40	-42454.161	-672.975	16014.113100
P47	-42478.041	-673.406	15903.829502
P48	-42477.778	-684.806	-979.272580
KA33	-42476.611	-685.126	-1650.468534
KA32	-42475.369	-685.472	-13537.386528
倍面積	-551.160691		
面積	275.5803455		
地積	275.58 m ²		

地番	②		
測点	Xn	Yn	(Xn+1 - Xn-1) Yn
P40	-42454.161	-672.975	-16261.767900
D32	-42453.877	-668.392	-187.818152
P41	-42453.880	-661.103	16146.118569
P45	-42478.300	-662.144	16091.423488
P46	-42478.182	-667.291	-172.828369
P47	-42478.041	-673.406	-16175.885526
倍面積	-560.757890		
面積	280.3789450		
地積	280.37 m ²		

地番	③		
測点	Xn	Yn	(Xn+1 - Xn-1) Yn
P41	-42453.880	-661.103	-16142.151951
D30	-42453.883	-651.385	24.752630
P42	-42453.918	-649.871	16041.415764
P44	-42478.567	-650.562	15862.002684
P45	-42478.300	-662.144	-16346.348928
倍面積	-560.329801		
面積	280.1649005		
地積	280.16 m ²		

地番	④		
測点	Xn	Yn	(Xn+1 - Xn-1) Yn
P42	-42453.918	-649.871	-15760.671492
D29	-42454.315	-632.976	1228.606416
D28	-42455.859	-631.337	6138.489651
D27	-42464.038	-631.341	4868.901792
D26	-42463.571	-646.186	9433.023228
P43	-42478.636	-647.606	9711.499576
P44	-42478.567	-650.562	-16080.591516
倍面積	-460.742345		
面積	230.3711725		
地積	230.37 m ²		

地番	⑤		
測点	Xn	Yn	(Xn+1 - Xn-1) Yn
KA24	-42478.077	-684.724	-4289.111136
P48	-42477.778	-684.806	-24.653016
P47	-42478.041	-673.406	272.056024
P46	-42478.182	-667.291	7361.554312
P52	-42489.073	-667.737	7106.724891
P51	-42488.825	-673.782	3509.730438
P50	-42494.282	-674.005	2999.322250
P49	-42493.275	-686.091	-3724.101948
KA31	-42488.854	-684.401	-6319.074433
KA23	-42484.042	-684.000	-7371.468000
倍面積	-479.020618		
面積	239.5103090		
地積	239.51 m ²		

地番	⑥		
測点	Xn	Yn	(Xn+1 - Xn-1) Yn
P46	-42478.182	-667.291	-7188.725943
P45	-42478.300	-662.144	254.925440
P44	-42478.567	-650.562	218.588832
P43	-42478.636	-647.606	4080.565406
D25	-42484.868	-648.205	11563.977200
P54	-42496.476	-648.580	7316.630980
P53	-42496.149	-668.027	-4945.403881
P52	-42489.073	-667.737	-11997.230679
倍面積	-696.672645		
面積	348.3363225		
地積	348.33 m ²		

地番	⑦		
測点	Xn	Yn	(Xn+1 - Xn-1) Yn
P49	-42493.275	-686.091	-4360.794396
P50	-42494.282	-674.005	13033.908690
P56	-42512.613	-674.906	11946.511106
P55	-42511.983	-687.685	-6147.216215
KA18	-42503.674	-687.461	-6059.281254
KA19	-42503.169	-689.881	-2094.478716
KA20	-42500.638	-688.904	-6816.016176
倍面積	-497.366691		
面積	248.6834805		
地積	248.68 m ²		

地番	⑧		
測点	Xn	Yn	(Xn+1 - Xn-1) Yn
P53	-42496.149	-668.027	-11212.833195
P54	-42496.476	-648.580	5549.899060
G40	-42504.706	-648.847	11367.150593
D24	-42513.995	-649.720	5558.354600
D23-2	-42513.261	-668.727	-11934.102042
倍面積	-671.530984		
面積	335.7654920		
地積	335.76 m ²		

地番	⑨		
測点	Xn	Yn	(Xn+1 - Xn-1) Yn
P55	-42511.983	-687.685	-1667.636125
P56	-42512.613	-674.906	8442.399154
P57	-42524.492	-675.392	11265.538560
P58	-42529.293	-675.850	5971.134750
P59	-42533.327	-680.338	2732.237408
D35	-42533.309	-681.882	-750.752082
KA34	-42532.226	-690.362	-12276.707446
D33	-42524.913	-669.204	13509.221148
D34	-42533.448	-670.017	5637.523038
P59	-42533.327	-680.338	-2826.804390
P58	-42529.293	-675.850	-5971.134750
P57	-42524.492	-675.392	-11265.538560
P56	-42512.613	-674.906	-20388.910260
P50	-42494.282	-674.005	-16033.230940
倍面積	-564.598860		
面積	282.2994300		
地積	282.29 m ²		

地番	⑩		
測点	Xn	Yn	(Xn+1 - Xn-1) Yn
P51	-42488.825	-673.782	-3509.730438
P52	-42489.073	-667.737	4890.505788
P53	-42496.149	-668.027	16158.237076
D23-2	-42513.261	-668.727	19235.263428
D34	-42524.913	-669.204	13509.221148
D34	-42533.448	-670.017	5637.523038
P59	-42533.327	-680.338	-2826.804390
P58	-42529.293	-675.850	-5971.134750
P57	-42524.492	-675.392	-11265.538560
P56	-42512.613	-674.906	-20388.910260
P50	-42494.282	-674.005	-16033.230940
倍面積	-564.598860		
面積	282.2994300		
地積	282.29 m ²		

申請箇所	南アルプス市寺部字今井ノ前1750番他		
図名	求積図、新旧対照図		
縮尺	1:250	用途地域	都市計画区域内 無指定
測量年月日	令和5年12月5日	作成年月日	令和6年2月14日
測量者	甲府市住吉一丁目8番17号 土地家屋調査士 望月厚		

合計 2792.57m²