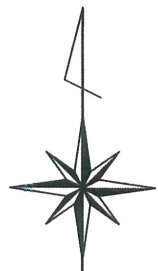
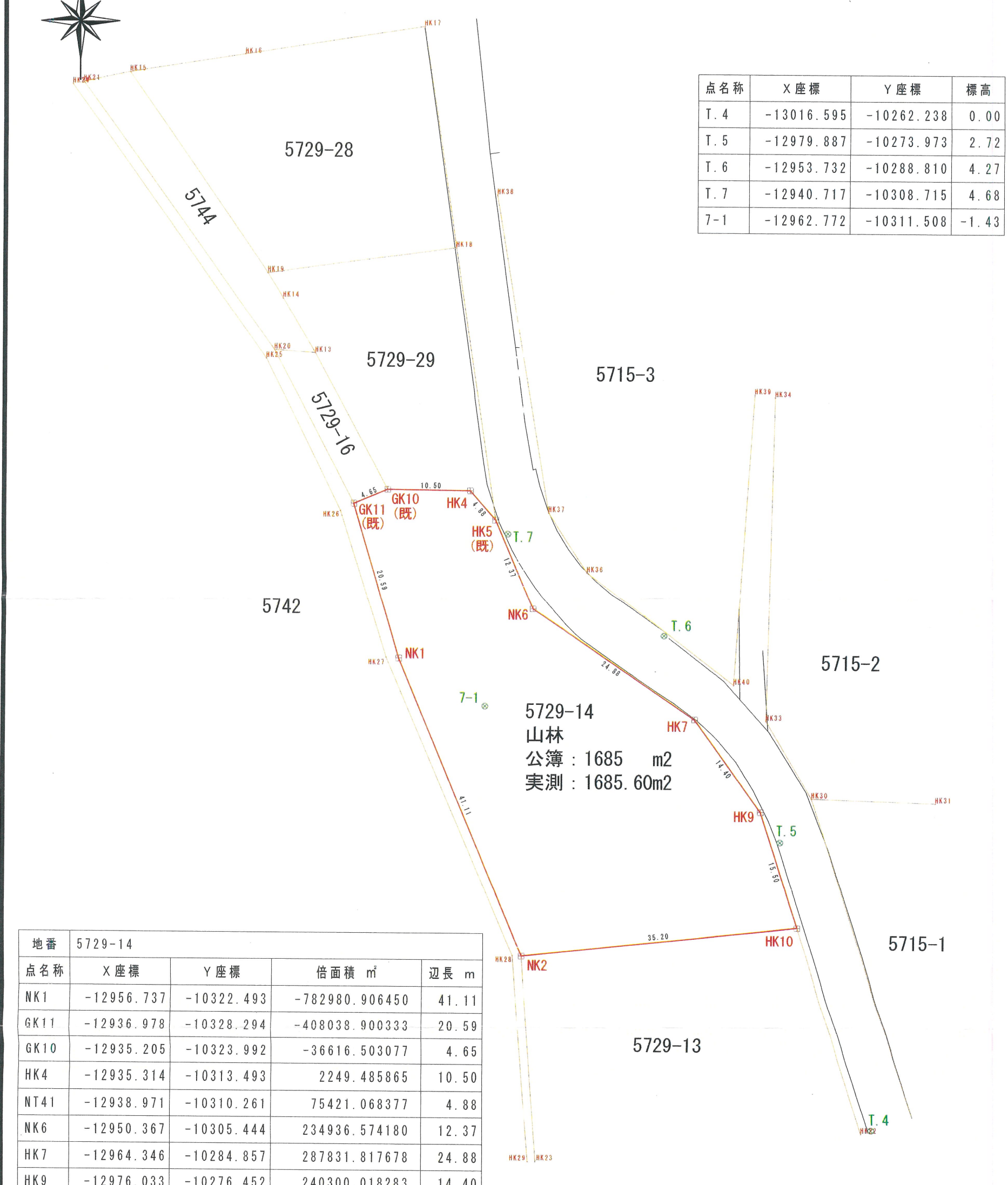


# 北杜市大泉町谷戸字大泉5729-14 現況平面図 S=1/500



点名称	X座標	Y座標	標高
T. 4	-13016.595	-10262.238	0.00
T. 5	-12979.887	-10273.973	2.72
T. 6	-12953.732	-10288.810	4.27
T. 7	-12940.717	-10308.715	4.68
7-1	-12962.772	-10311.508	-1.43



地番	5729-14			
点名称	X座標	Y座標	倍面積 m <sup>2</sup>	辺長 m
NK1	-12956.737	-10322.493	-782980.906450	41.11
GK11	-12936.978	-10328.294	-408038.900333	20.59
GK10	-12935.205	-10323.992	-36616.503077	4.65
HK4	-12935.314	-10313.493	2249.485865	10.50
NT41	-12938.971	-10310.261	75421.068377	4.88
NK6	-12950.367	-10305.444	234936.574180	12.37
HK7	-12964.346	-10284.857	287831.817678	24.88
HK9	-12976.033	-10276.452	240300.018283	14.40
HK10	-12990.795	-10271.716	303332.056016	15.50
NK2	-12994.692	-10306.697	80194.075460	35.20
倍面積 m <sup>2</sup>			3371.214001	
面積 m <sup>2</sup>			1685.6070004	
地積 m <sup>2</sup>			1685.60	

※境界杭は全て合成樹脂杭  
境界杭については、既設境界杭を基に、法第14条地図にしたがい復元を行った。  
境界及び地積の確定は地積測量士境界立会が必要となる。

作成日	平成29年11月30日 作成
作成者	〒400-0213 山梨県南アルプス市西野2871
	<b>喜通測量</b>
	代表 相川 嘉通 TEL/FAX 055-282-6873