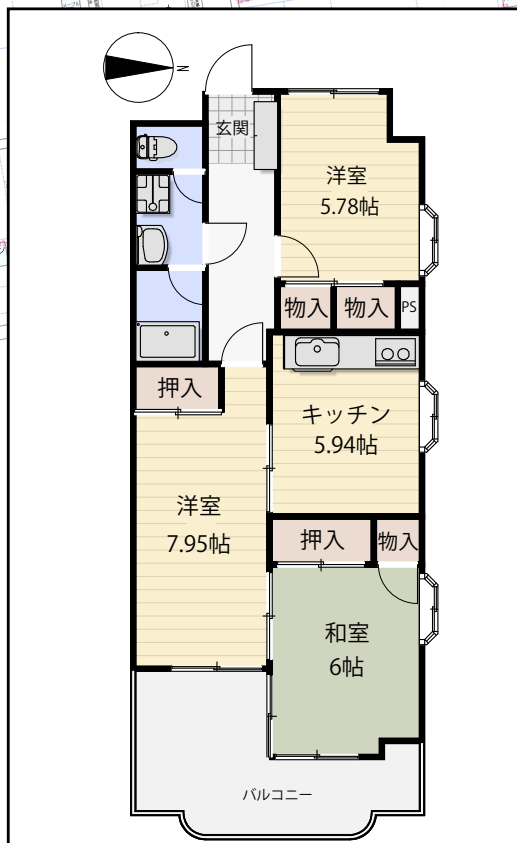
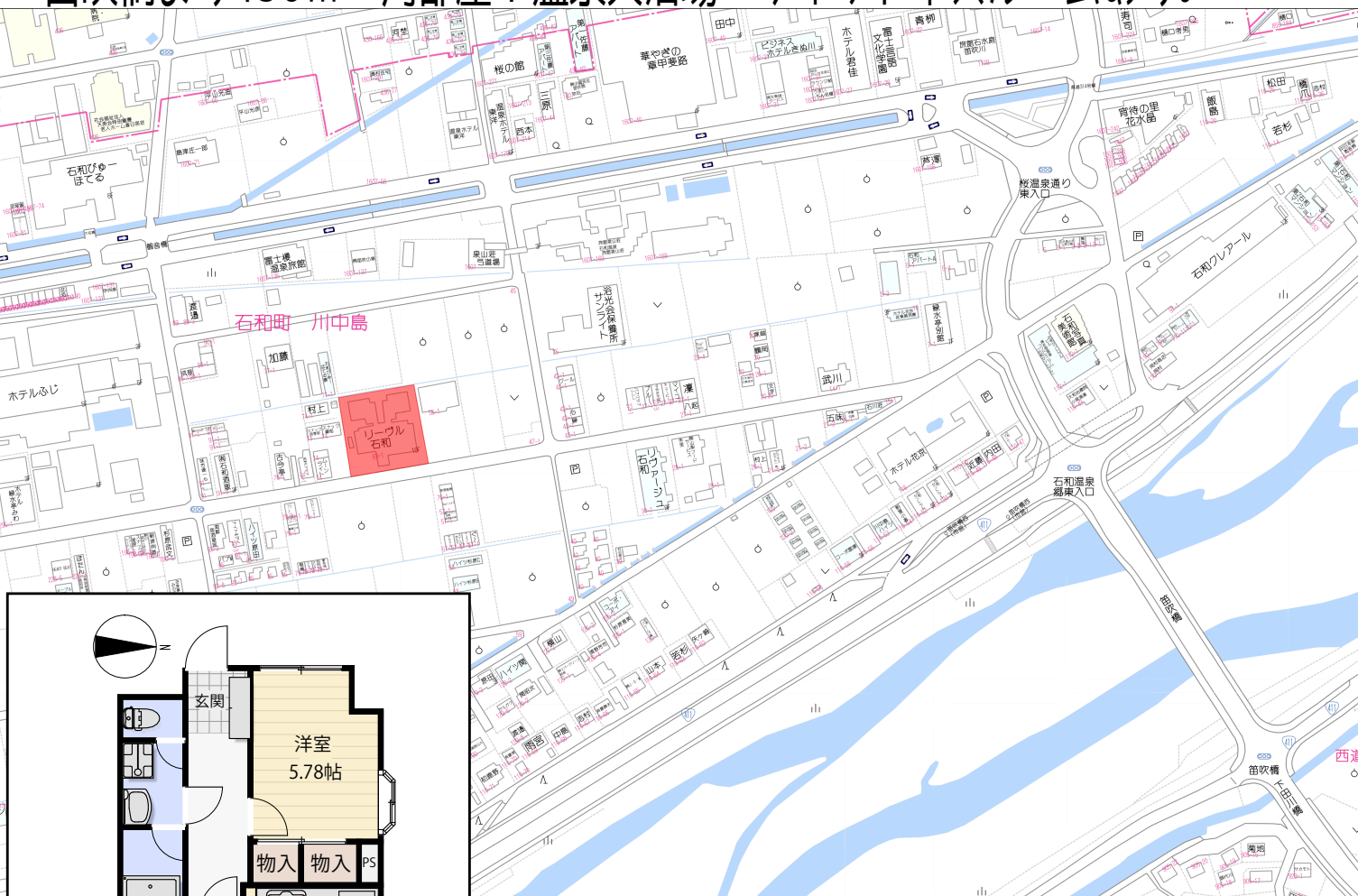


笛吹橋より450m・角部屋！温泉大浴場・フィットネスルームあり♪



マンション名	リーヴル石和 5階
最寄駅	石和温泉駅
間取タイプ	2LDK
価格	400万円

物件所在地	笛吹市石和町川中島63-1		
交通	(市営) 笛吹橋西バス停486m		
	(中央線) 石和温泉駅2000m		
建物	構造・規模	鉄筋鉄骨コンクリート・鉄筋コンクリート造陸屋根10階建て/5階部分	
	専有面積 (使用部分面積)	63.33㎡	バルコニー 面積 14.47㎡
	間取内訳	リビングダイニングキッチン・洋室×1・和室×1	
土地権利	所有権	用途地域	商業地域
築年月	昭和63年6月築	総戸数	83戸
管理形態	管理会社に全部委託	管理方式	日勤管理
管理費	22,100円 /月	修繕 積立金	3,900円 /月
現況	空家	引渡日	即時
駐車場	有り(敷地内月額9,000円・敷地外4,500円)		
施工会社			
設備	エレベーター・温泉大浴場(火・水休み) フィットネスルーム・ラウンジコーナー 自転車置き場		
備考	石和北小学校1655m・石和中学校3481m スーパー2093m・コンビニ652m 総合病院2371m・郵便局381m		

◆取引態様：専任媒介



**株式会社とちの木**  
山梨県宅地建物取引業協会会員 全国宅地建物取引業保証協会会員

甲府市小瀬町8番地(山城小学校前)  
TEL: 055-237-6888 FAX: 055-267-6889  
山梨県知事(2)第2365号

※図面と現況に相違がある場合には現況優先となります。