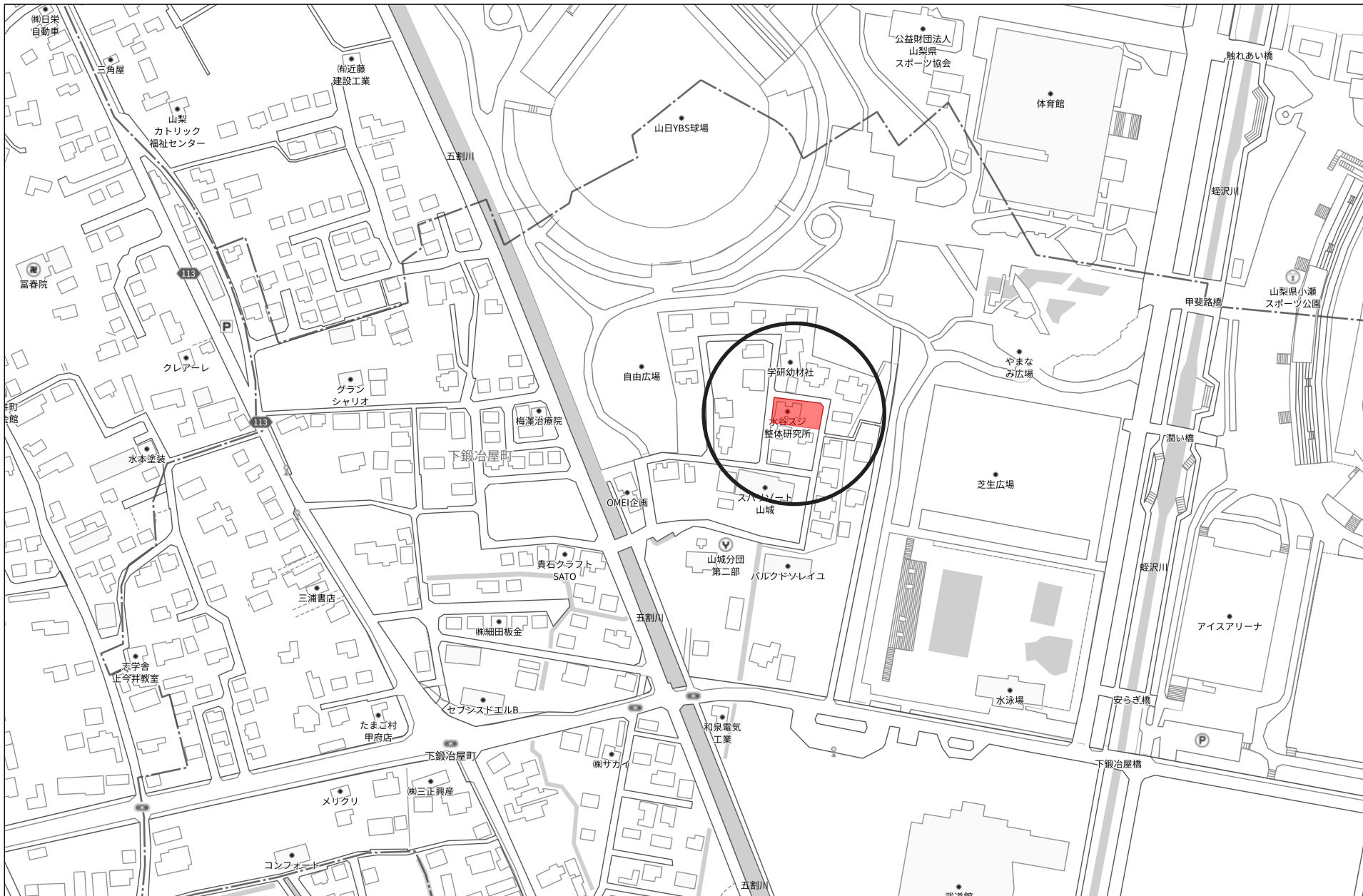
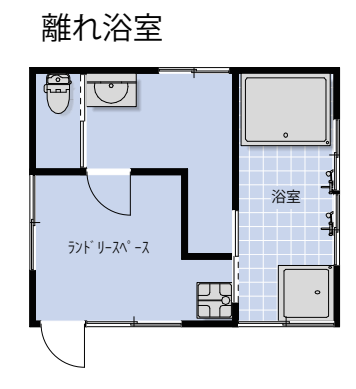
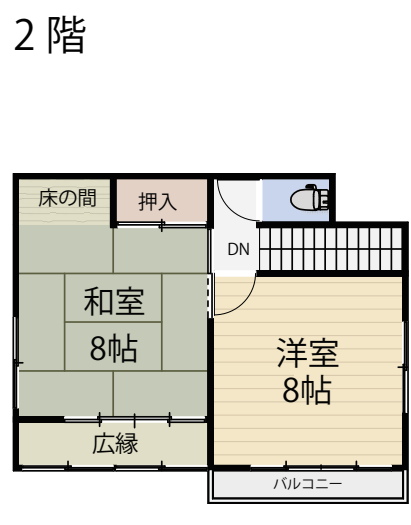
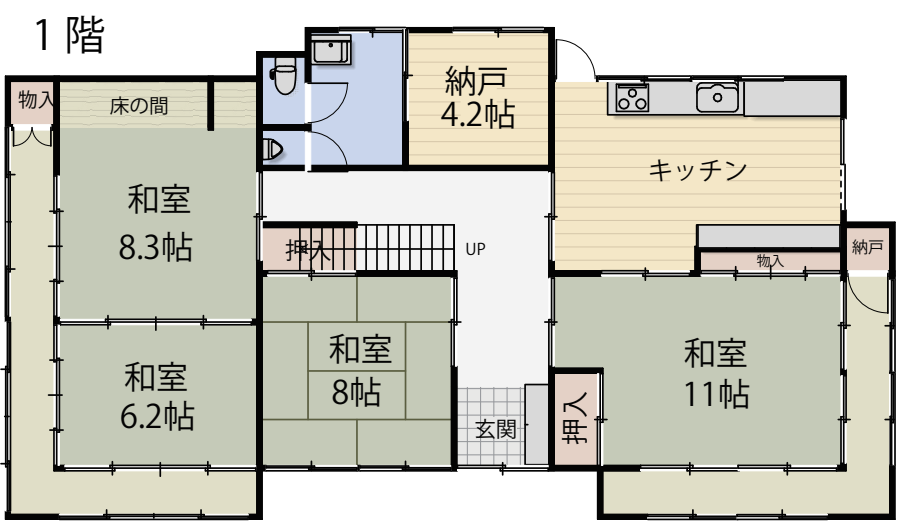


# 小瀬スポーツ公園より西へ100m



物件種目	甲府市下鍛冶屋町中古住宅		
最寄駅	甲斐住吉駅		
価格	1,850万円		
物件所在地	甲府市下鍛冶屋町69-7・69-8		
交通	(山交) 小瀬スポーツ公園バス停310m (身延線) 甲斐住吉駅2147m		
土地面積	512.62㎡ (155.06坪)	ほかに	私道面積
建物	構造・規模	①木造瓦・亜鉛メッキ鋼板・スレート葺2階建/6DK ②木造陸屋根平家建(離れ浴室)	
	面積	①170.72㎡ (51.64坪) ②24.84㎡ (7.51坪)	
土地権利	所有権	施工会社	
築年月	①昭和50年8月新築 昭和62年10月変更・増築 ②平成2年8月新築		
都市計画	市街化調整区域	用途地域	無指定
建ぺい率	60%	容積率	200%
現況	居住中	引渡日	相談
駐車場	4台駐車可		
接道状況 (角地・間口)	西4.0m・東4.0m・北3.8m公道		
設備	上水道・下水道あり 温泉あり(年間24,000円)		
備考	山城小学校1356m・駿台甲府小学校1297m 城南中学校3088m・JA979m スーパー1787m・コンビニ1044m 病院1100m・総合病院2328m ※再建築時は浸水対策が必要 ■取引態様: 専任媒介		



山梨県宅地建物取引業協会会員 山梨県知事免許番号 (2) 2365号  
全国宅地建物取引業保証協会会員

## 株式会社とちの木

甲府市小瀬町8番地(山城小学校前) F A X 267-6889  
**TEL 055-267-6888**