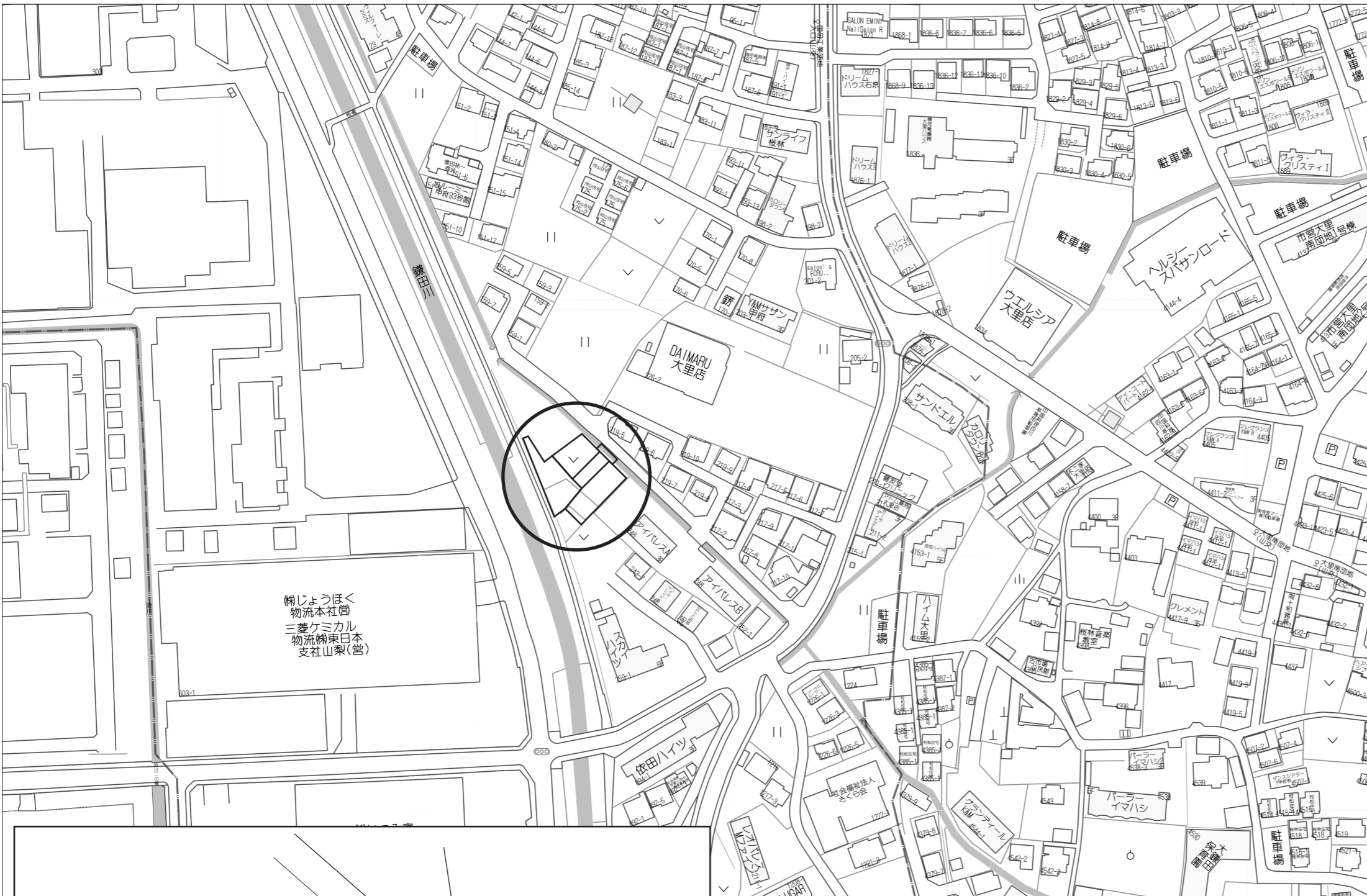
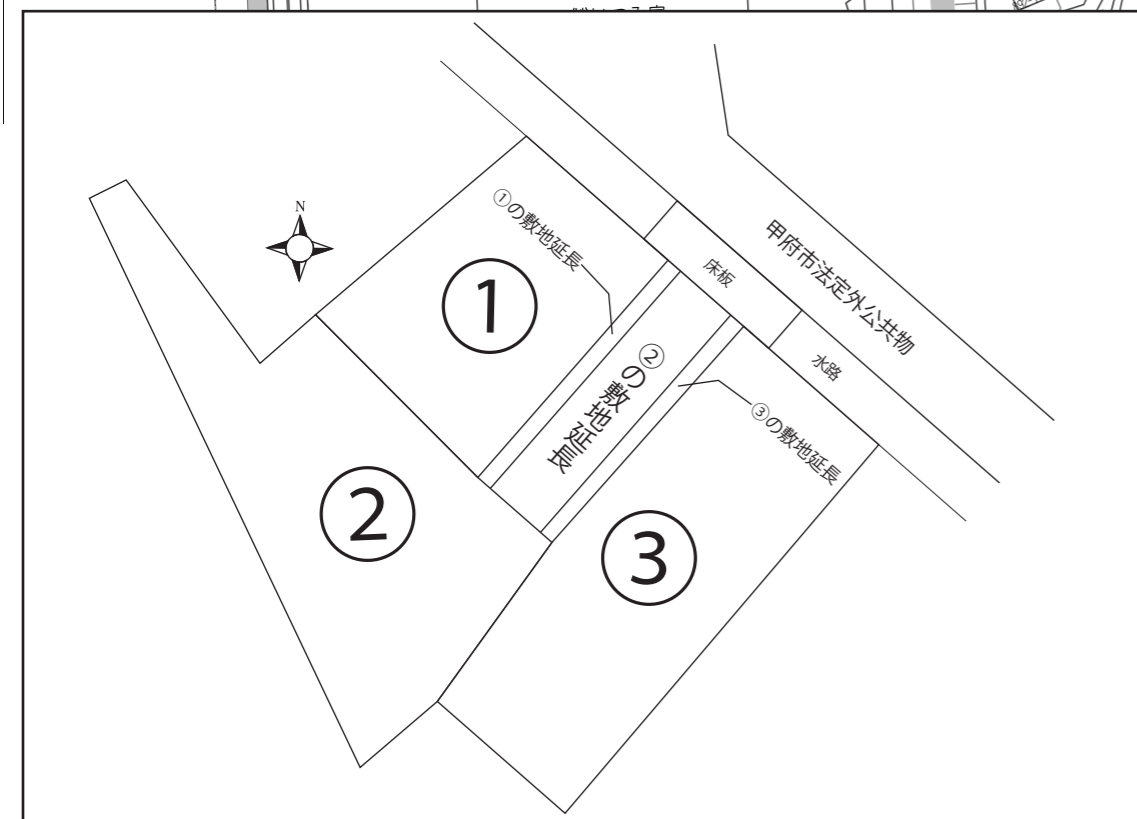


大里小学校まで徒歩約18分・オギノ国母店まで車で4分



株式会社
物流本社工
三菱ケミカル
物流物東日本
支社山梨(営)



周辺施設
 大里小学校1429m・城南中学校1614m
 オギノ国母店1278m
 セブンイレブン甲府大里店569m
 ながまつ医院550m
 大鎌田郵便局773m

物件種目	甲府市宮原町3区画分譲地		
最適用途	住宅用地		
最寄駅	国母駅		
面積・価格	① 215.49㎡ (65.18坪) 1,141万円 (@17.5万円) ② 348.00㎡ (105.27坪) 1,179万円 (@11.2万円) ③ 321.28㎡ (97.18坪)		
物件所在地	甲府市宮原町231-1他		
交通	(山交) 国母工業団地入口バス停433m (身延線) 国母駅1844m		
土地権利	所有権	地目	畑・田
都市計画	市街化区域	用途地域	第2種中高層住居専用地域
建ぺい率	60%	容積率	200%
他の法令上の制限	埋蔵文化財包蔵地		
引渡	造成工事完了後引渡(令和8年2月中旬完成予定)		
現況	造成前		
接道状況(角地・間口)	東約5m第43条第2項2号道路 建築基準法第43条の許可が必要(私道なし)		
設備	上水道・雨水枡・境界壁 下水道は公費負担にて入れられます		
備考	※敷地延長部分は未舗装になります (①②③の買主の条件が合えば売主が舗装します。) ※売主物件につき、仲介業者様への仲介手数料は2% (税込み) になります。		

■取引態様: 売主

山梨県宅地建物取引業協会会員 山梨県知事免許番号 (3) 2365号
 全国宅地建物取引業保証協会会員

株式会社 とちの木

甲府市小瀬町8番地(山城小学校前) F A X 267-6889
TEL 055-267-6888