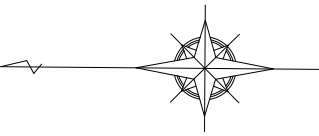
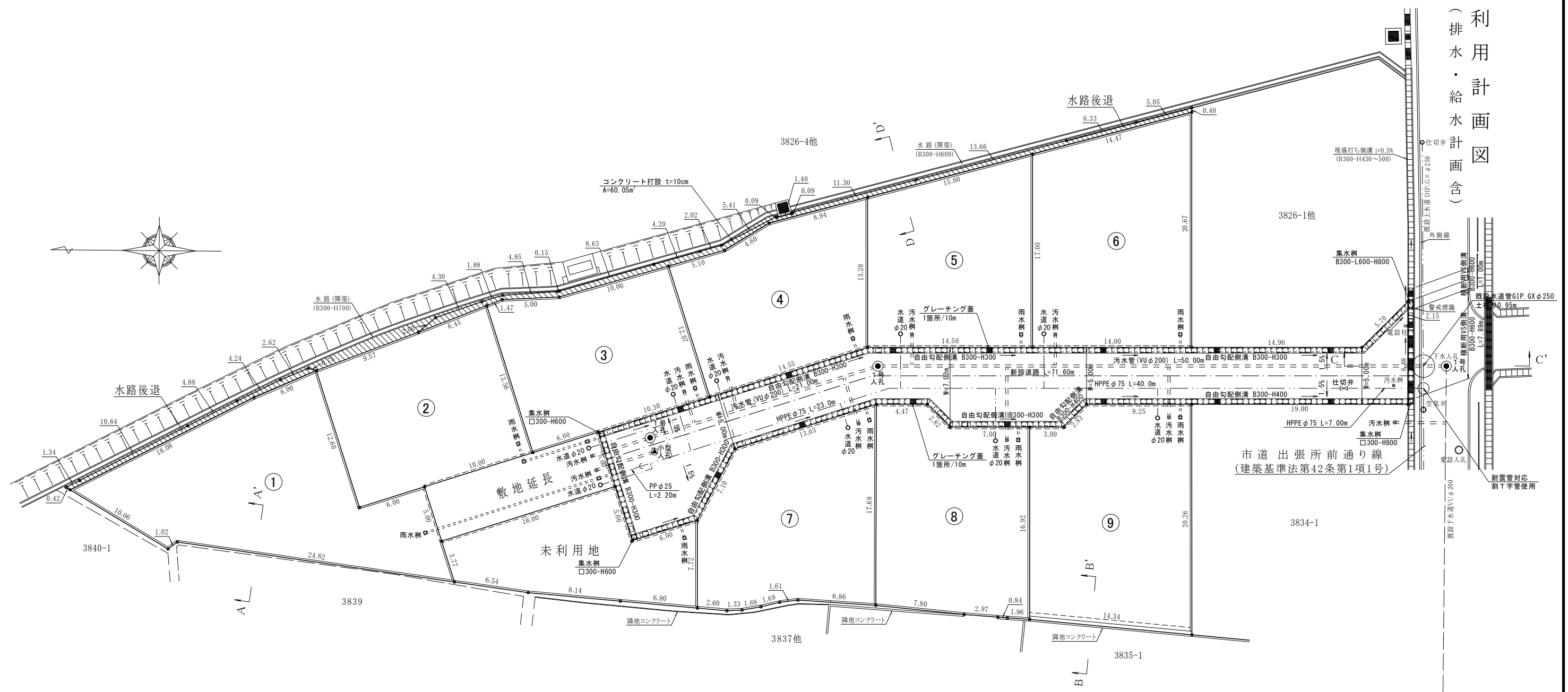


土地利用計画図  
(排水・給水計画含)



新設道路：道路総延長  
W= 5.0m: 71.60m

凡例  
Co舗装(打設)

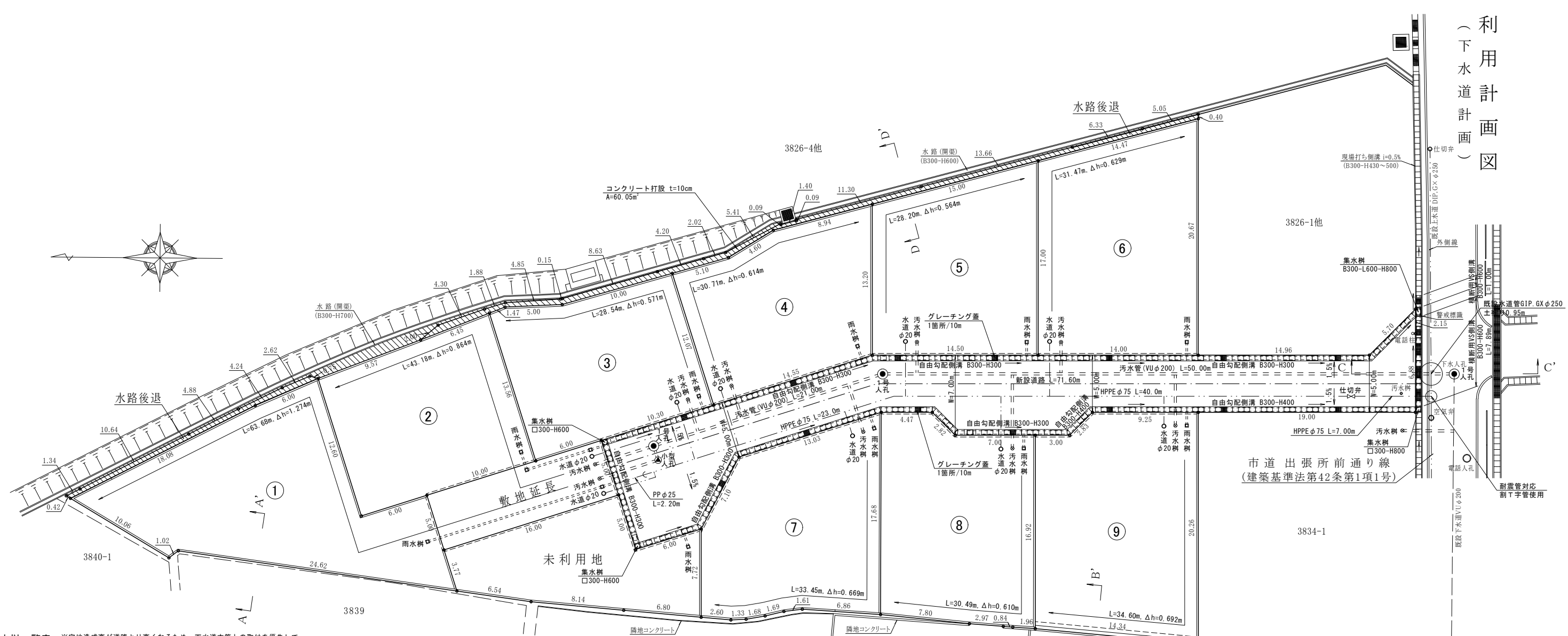
申請地：甲府市大里町字中耕地3826番5、3826番6、3828番1、3830番1、3831番1、3834番5 以上6筆及び道

作製年月日	令和 年 月 日	縮尺 1/250
境界点(指示)責任者		
立会人・関係者	下水人孔	

山梨県甲府市国母八丁目15番55号 TEL 055-222-3000  
株式会社 春日測量設計  
土地家屋調査士 春日登記事務所  
代表取締役 春日貴史  
土地家屋調査士

※ 道路、水路敷地等の官有地に接する箇所に対しては関係官庁の査定を要す。

土地利用計画図  
(下水道計画)



汚水樹一覧表 ※宅地造成高が道路より高くなるため、下水道本管との取付を優先して、汚水樹の深さを決めること

区画 No.	深さ	蓋	備考
区画 ①	1.80m	(鉄蓋)	宅内管延長 L=63.68m 取付管の延長 L=5.37m 宅内高低差 Δh=1.274m(L×2.0%) 人孔(上流)からの位置 L=1.16m 最小土被り h=0.30m 管径 φ=150mm 深さ H=Δh+h+φ150=1.724m≒1.80m
区画 ②	1.40m	(鉄蓋)	宅内管延長 L=43.18m 取付管の延長 L=5.37m 宅内高低差 Δh=0.864m(L×2.0%) 人孔(上流)からの位置 L=0.00m 最小土被り h=0.30m 管径 φ=150mm 深さ H=Δh+h+φ150=1.314m≒1.40m
区画 ③	1.10m	(鉄蓋)	宅内管延長 L=28.54m 取付管の延長 L=2.98m 宅内高低差 Δh=0.571m(L×2.0%) 人孔(上流)からの位置 L=4.08m 最小土被り h=0.30m 管径 φ=150mm 深さ H=Δh+h+φ150=1.021m≒1.10m
区画 ④	1.10m	(鉄蓋)	宅内管延長 L=30.71m 取付管の延長 L=2.98m 宅内高低差 Δh=0.614m(L×2.0%) 人孔(上流)からの位置 L=8.08m 最小土被り h=0.30m 管径 φ=150mm 深さ H=Δh+h+φ150=1.064m≒1.10m
区画 ⑤	1.10m	(鉄蓋)	宅内管延長 L=28.20m 取付管の延長 L=2.79m 宅内高低差 Δh=0.564m(L×2.0%) 人孔(上流)からの位置 L=3.00m 最小土被り h=0.30m 管径 φ=150mm 深さ H=Δh+h+φ150=1.014m≒1.10m

区画 No.	深さ	蓋	備考
区画 ⑥	1.10m	(鉄蓋)	宅内管延長 L=31.47m 取付管の延長 L=2.79m 宅内高低差 Δh=0.629m(L×2.0%) 人孔(上流)からの位置 L=15.60m 最小土被り h=0.30m 管径 φ=150mm 深さ H=Δh+h+φ150=1.079m≒1.10m
区画 ⑦	1.20m	(鉄蓋)	宅内管延長 L=33.45m 取付管の延長 L=4.32m 宅内高低差 Δh=0.669m(L×2.0%) 人孔(上流)からの位置 L=17.87m 最小土被り h=0.30m 管径 φ=150mm 深さ H=Δh+h+φ150=1.119m≒1.20m
区画 ⑧	1.10m	(鉄蓋)	宅内管延長 L=30.49m 取付管の延長 L=6.52m 宅内高低差 Δh=0.610m(L×2.0%) 人孔(上流)からの位置 L=11.35m 最小土被り h=0.30m 管径 φ=150mm 深さ H=Δh+h+φ150=1.060m≒1.10m
区画 ⑨	1.20m	(鉄蓋)	宅内管延長 L=34.60m 取付管の延長 L=4.52m 宅内高低差 Δh=0.692m(L×2.0%) 人孔(上流)からの位置 L=25.60m 最小土被り h=0.30m 管径 φ=150mm 深さ H=Δh+h+φ150=1.142m≒1.20m

凡例  
Co舗装(打設)

新設道路: 道路総延長  
W= 5.0m: 71.60m

作製年月日	令和 年 月 日	縮尺 1/250
境界点(指示)責任者		
立会人・関係者		

山梨県甲府市国母八丁目15番55号 TEL 055-222-3000  
株式会社 春日測量設計  
土地家屋調査士 春日登記事務所  
代表取締役 春日貴史  
土地家屋調査士

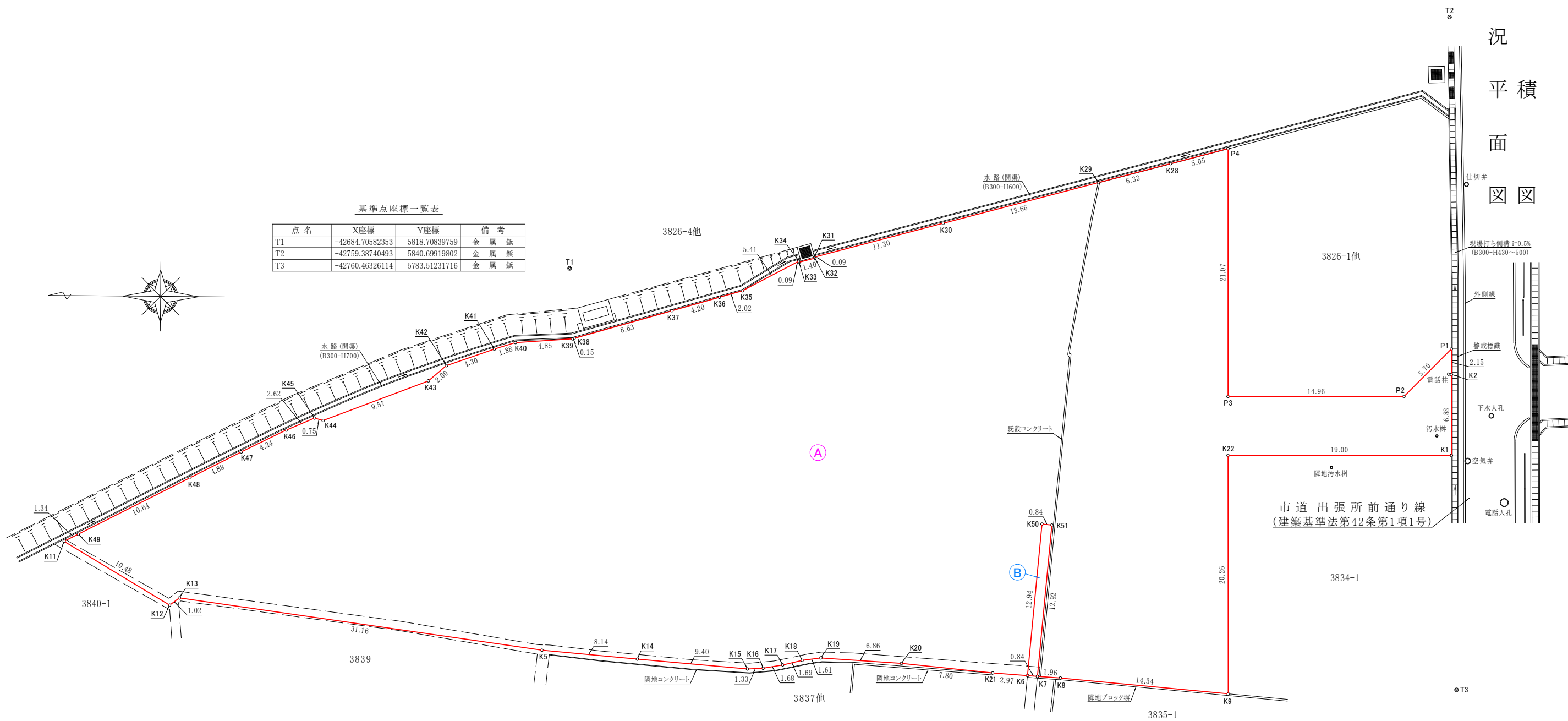
申請地: 甲府市大里町字中耕地3826番5、3826番6、3828番1、3830番1、3831番1、3834番5 以上6筆及び道

※ 道路、水路敷地等の官有地に接する箇所に対しては関係官庁の査定を要す。

現求  
況  
平積  
面  
図

基準点座標一覧表

点名	X座標	Y座標	備考
T1	-42684.70582353	5818.70839759	金属板
T2	-42759.38740493	5840.69919802	金属板
T3	-42760.46326114	5783.51231716	金属板



市道 出張所前通り線  
(建築基準法第42条第1項1号)

開発申請面積 2842.35㎡

作製年月日	令和 年 月 日	縮尺 1/250
境界点(指示)責任者		
立会人・関係者	下水人孔 ○	

山梨県甲府市国母八丁目15番55号 TEL 055-222-3000  
株式会社 春日測量設計  
土地家屋調査士 春日登記事務所  
代表取締役 春日貴史  
土地家屋調査士

申請地：甲府市大里町字中耕地3826番5、3826番6、3828番1、3830番1、3831番1、3834番5 以上6筆及び道

※ 道路、水路敷地等の官有地に接する箇所に対しては関係官庁の査定を要す。

座標求積表

地番	甲府市大里町字中耕地3826番5、3826番6、3828番1、 3830番1、3831番1、3834番5				
	点名	Xn	Yn	Xn+1 - Xn-1	(Xn+1 - Xn-1) · Yn
K11		-42641.902	5795.144	-7.827	-45358.592088
K12		-42650.922	5789.795	-9.843	-56988.952185
K13		-42651.745	5790.414	-31.709	-183608.237526
K5		-42682.631	5786.228	-39.001	-225668.678228
K14		-42690.746	5785.540	-17.492	-101200.665680
K15		-42700.123	5784.781	-10.710	-61955.004510
K16		-42701.456	5784.850	-2.994	-17319.840900
K17		-42703.117	5785.150	-3.310	-19148.846500
K18		-42704.766	5785.551	-3.248	-18791.469648
K19		-42706.365	5785.771	-8.456	-48924.479576
K20		-42713.222	5785.359	-14.626	-84616.660734
K21		-42720.991	5784.620	-10.733	-62086.326460
K6		-42723.955	5784.415	-4.089	-23652.472935
K50		-42725.080	5797.308	-1.963	-11380.115604
K51		-42725.918	5797.234	0.286	1658.008924
K7		-42724.794	5784.357	-0.836	-4835.722452
K8		-42726.754	5784.236	-16.249	-93988.050764
K9		-42741.043	5783.010	-14.101	-81546.224010
K22		-42740.855	5803.277	-18.820	-109217.673140
K1		-42759.863	5803.436	-18.945	-109946.095020
K2		-42759.800	5810.323	0.081	470.636163
P1		-42759.782	5812.477	4.018	23354.532586
P2		-42755.782	5808.410	18.969	110179.729290
P3		-42740.813	5808.285	15.145	87966.476325
P4		-42740.637	5829.364	5.059	29490.752476
K28		-42735.754	5828.040	10.997	64090.955880
K29		-42729.640	5826.383	19.303	112466.671049
K30		-42716.451	5822.807	24.096	140306.357472
K31		-42705.544	5819.849	10.880	63319.957120
K32		-42705.571	5819.753	1.325	7711.172725
K33		-42704.219	5819.387	1.378	8019.115286
K34		-42704.193	5819.483	4.801	27939.337883
K35		-42699.418	5816.927	6.717	39072.298659
K36		-42697.476	5816.360	5.977	34764.383720
K37		-42693.441	5815.184	12.329	71695.403536
K38		-42685.147	5812.765	8.446	49094.613190
K39		-42684.995	5812.720	4.989	28999.660080
K40		-42680.158	5812.360	6.635	38565.008600
K41		-42678.360	5811.792	5.858	34045.477536
K42		-42674.300	5810.350	5.579	32415.942650
K43		-42672.781	5809.047	10.453	60721.968291
K44		-42663.847	5805.600	9.660	56082.096000
K45		-42663.121	5805.802	3.139	18224.412478
K46		-42660.708	5804.759	6.213	36064.967667
K47		-42656.908	5802.873	8.146	47270.203458
K48		-42652.562	5800.634	13.813	80124.157442
K49		-42643.095	5795.758	10.660	61782.780280
			倍面積		5662.968806
			面積		2831.4844030
			地積		2831.48 m <sup>2</sup>
			坪数		856.52

座標求積表

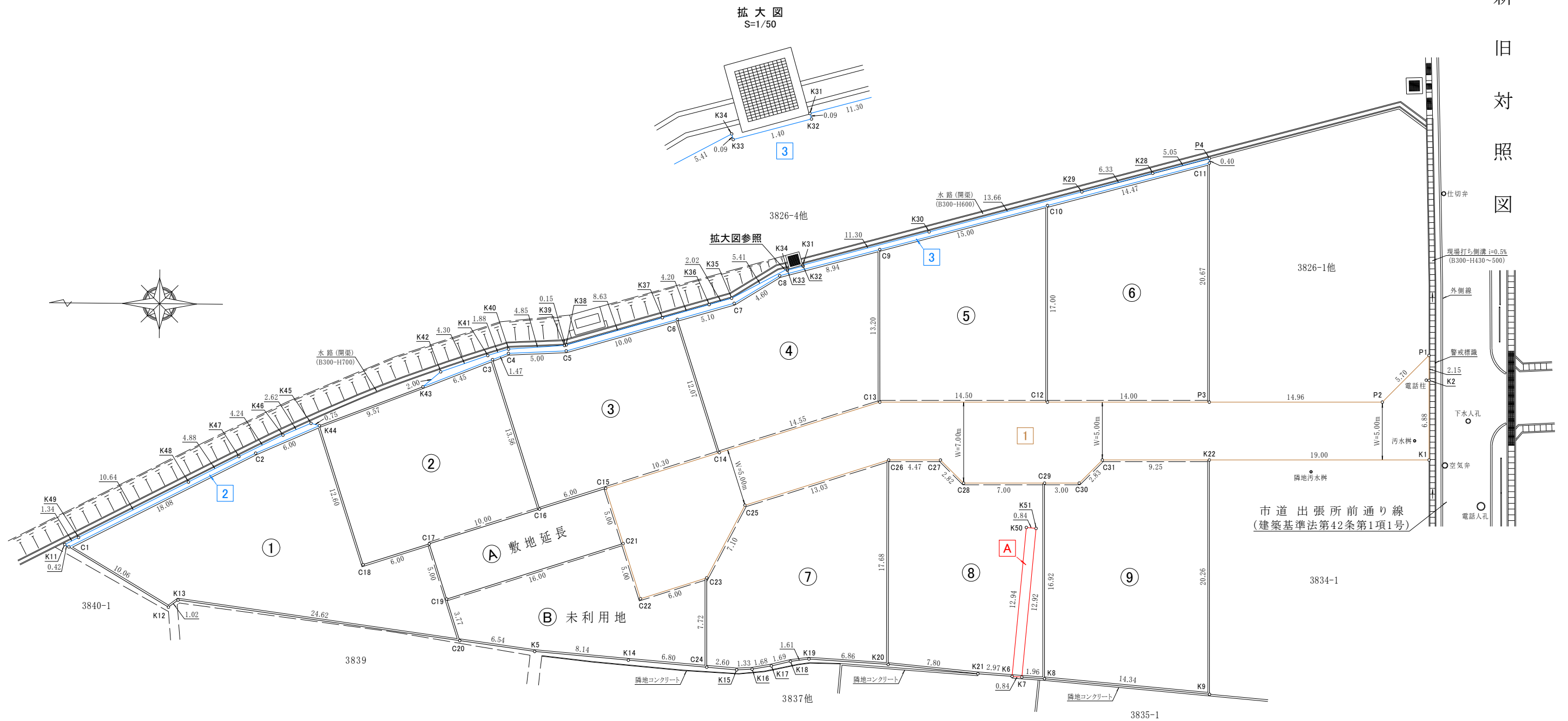
地番	甲府市官有地(道)				
	点名	Xn	Yn	Xn+1 - Xn-1	(Xn+1 - Xn-1) · Yn
K6		-42723.955	5784.415	0.286	1654.342690
K7		-42724.794	5784.357	-1.963	-11354.692791
K51		-42725.918	5797.234	-0.286	-1658.008924
K50		-42725.080	5797.308	1.963	11380.115604
			倍面積		21.756579
			面積		10.8782895
			地積		10.87 m <sup>2</sup>
			坪数		3.29

開発申請面積 2842.35m<sup>2</sup>

現求  
況  
平積  
面  
図

作製年月日	令和 年 月 日	縮尺
境界点(指示)責任者		
立会人・関係者		
山梨県甲府市国母八丁目15番55号 TEL 055-222-3000		
株式会社 春日測量設計		
土地家屋調査士 春日登記事務所		
代表取締役 春日貴史 土地家屋調査士		
※ 道路、水路敷地等の官有地に接する箇所に対しては関係官庁の査定を要す。		

新旧対照図



- ① 433.35㎡ 開発道路(新設 甲府市帰属)
- ② 9.40㎡ 水路後退(新設 甲府市帰属)
- ③ 29.68㎡ 水路後退(新設 甲府市帰属)
- 公共施設部(帰属分)  
①②③ 472.43㎡
- ④ 10.87㎡ 用途廃止(道→宅地)
- 用途廃止(買受)  
④ 10.87㎡

作製年月日	令和 年 月 日	縮尺 1/250
境界点(指示)責任者		
立会人・関係者		

山梨県甲府市国母八丁目15番55号 TEL 055-222-3000  
 株式会社 春日測量設計  
 土地家屋調査士 春日登記事務所  
 代表取締役 春日貴史  
 土地家屋調査士

申請地：甲府市大里町字中耕地3826番5、3826番6、3828番1、3830番1、3831番1、3834番5 以上6筆及び道

※ 道路、水路敷地等の官有地に接する箇所に対しては関係官庁の査定を要す。

座標求積表

地番 点名	開発道路(新設 甲府市帰属)			
	Xn	Yn	Xn+1 - Xn-1	(Xn+1 - Xn-1)・Yn
C22	-42691.748	5790.868	-7.256	-42018.538208
C23	-42697.464	5792.718	-8.973	-51978.058614
C25	-42700.721	5799.030	-15.657	-90795.412710
C26	-42713.121	5803.045	-16.879	-97949.596555
C27	-42717.600	5803.082	-6.497	-37702.623754
C28	-42719.618	5801.098	-9.019	-52320.102862
C29	-42726.619	5801.157	-10.001	-58017.371157
C30	-42729.619	5801.182	-4.985	-28918.892270
C31	-42731.604	5803.200	-11.236	-65204.755200
K22	-42740.855	5803.277	-28.259	-163994.804743
K1	-42759.863	5803.436	-18.945	-109946.095020
K2	-42759.800	5810.323	0.081	470.636163
P1	-42759.782	5812.477	4.018	23354.532586
P2	-42755.782	5808.410	18.969	110179.729290
P3	-42740.813	5808.285	28.970	168266.016450
C12	-42726.812	5808.168	28.503	165550.212504
C13	-42712.310	5808.046	28.347	164640.679962
C14	-42698.465	5803.563	23.645	137225.247135
C15	-42688.665	5800.390	8.257	47893.820230
C21	-42690.208	5795.625	-3.083	-17867.911875
			倍面積	866.711352
			面積	433.3556760
			地積	433.35 m <sup>2</sup>
			坪数	131.09

地番 点名	水路後退(新設 甲府市帰属)			
	Xn	Yn	Xn+1 - Xn-1	(Xn+1 - Xn-1)・Yn
K11	-42641.902	5795.144	0.831	4815.764664
C1	-42642.264	5794.929	-16.453	-95343.966837
C2	-42658.355	5803.179	-21.583	-125250.012357
K44	-42663.847	5805.600	-4.766	-27669.489600
K45	-42663.121	5805.802	3.139	18224.412478
K46	-42660.708	5804.759	6.213	36064.967667
K47	-42656.908	5802.873	8.146	47270.203458
K48	-42652.562	5800.634	13.813	80124.157442
K49	-42643.095	5795.758	10.660	61782.780280
			倍面積	18.817195
			面積	9.4085975
			地積	9.40 m <sup>2</sup>
			坪数	2.84

座標求積表

地番 点名	水路後退(新設 甲府市帰属)			
	Xn	Yn	Xn+1 - Xn-1	(Xn+1 - Xn-1)・Yn
K43	-42672.781	5809.047	-4.477	-26007.103419
C3	-42678.777	5811.442	-7.367	-42812.893214
C4	-42680.148	5811.990	-6.366	-36999.128340
C5	-42685.143	5812.248	-14.596	-84835.571808
C6	-42694.744	5815.055	-14.498	-84306.667390
C7	-42699.641	5816.486	-8.812	-51254.874632
C8	-42703.556	5818.904	-12.550	-73027.245200
C9	-42712.191	5821.246	-23.114	-134552.280044
C10	-42726.670	5825.174	-28.449	-165720.375126
C11	-42740.640	5828.963	-13.967	-81413.126221
P4	-42740.637	5829.364	4.886	28482.272504
K28	-42735.754	5828.040	10.997	64090.955880
K29	-42729.640	5826.383	19.303	112466.671049
K30	-42716.451	5822.807	24.096	140306.357472
K31	-42705.544	5819.849	10.880	63319.957120
K32	-42705.571	5819.753	1.325	7711.172725
K33	-42704.219	5819.387	1.378	8019.115286
K34	-42704.193	5819.483	4.801	27939.337883
K35	-42699.418	5816.927	6.717	39072.298659
K36	-42697.476	5816.360	5.977	34764.383720
K37	-42693.441	5815.184	12.329	71695.403536
K38	-42685.147	5812.765	8.446	49094.613190
K39	-42684.995	5812.720	4.989	28999.660080
K40	-42680.158	5812.360	6.635	38565.008600
K41	-42678.360	5811.792	5.858	34045.477536
K42	-42674.300	5810.350	5.579	32415.942650
			倍面積	59.362496
			面積	29.6812480
			地積	29.68 m <sup>2</sup>
			坪数	8.97

1 433.35m<sup>2</sup> 開発道路(新設 甲府市帰属)

2 9.40m<sup>2</sup> 水路後退(新設 甲府市帰属)

3 29.68m<sup>2</sup> 水路後退(新設 甲府市帰属)

公共施設部(帰属分)

1 2 3 472.43m<sup>2</sup>

座標求積表

地番 点名	用途廃止(道→宅地)			
	Xn	Yn	Xn+1 - Xn-1	(Xn+1 - Xn-1)・Yn
K6	-42723.955	5784.415	0.286	1654.342690
K7	-42724.794	5784.357	-1.963	-11354.692791
K51	-42725.918	5797.234	-0.286	-1658.008924
K50	-42725.080	5797.308	1.963	11380.115604
			倍面積	21.756579
			面積	10.8782895
			地積	10.87 m <sup>2</sup>
			坪数	3.29

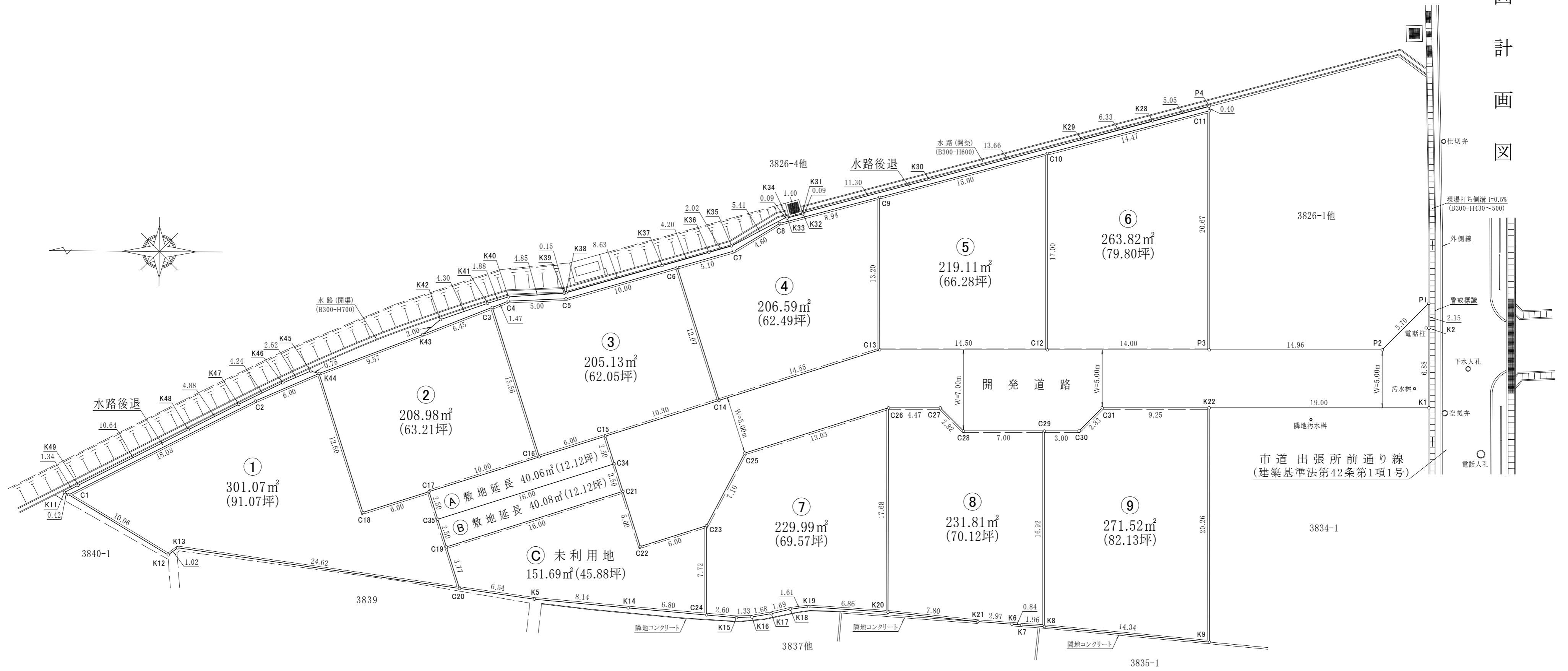
A 10.87m<sup>2</sup> 用途廃止(道→宅地)

用途廃止(買受)

A 10.87m<sup>2</sup>

作製年月日	令和 年 月 日	縮尺
境界点(指示)責任者		
立会人・関係者		
山梨県甲府市国母八丁目15番55号 TEL 055-222-3000		
株式会社 春日測量設計		
土地家屋調査士 春日登記事務所		
代表取締役 春日貴史		
土地家屋調査士		
※ 道路、水路敷地等の官有地に接する箇所に対しては関係官庁の査定を要す。		

区画計画面図



宅地合計(9区画合計) 2138.02㎡  
 205.13㎡(最少) ~ 301.07㎡(最大)  
 237.55㎡(平均)  
 敷地延長(2箇所) 80.14㎡  
 未利用地(1箇所) 151.69㎡

申請地：甲府市大里町字中耕地3826番5、3826番6、3828番1、3830番1、3831番1、3834番5 以上6筆及び道

作製年月日	令和 年 月 日	縮尺 1/250
境界点(指示)責任者		
立会人・関係者	下水人孔 ○	
山梨県甲府市国母八丁目15番55号 TEL 055-222-3000		
株式会社 春日測量設計		
土地家屋調査士 春日登記事務所		
代表取締役 春日貴史		
土地家屋調査士		
※ 道路、水路敷地等の官有地に接する箇所に対しては関係官庁の査定を要す。		

座標求積表

地番 点名	Xn	Yn	Xn+1 - Xn-1	(Xn+1 - Xn-1) · Yn
C1	-42642.264	5794.929	7.433	43073.707257
K12	-42650.922	5789.795	-9.481	-54893.046395
K13	-42651.745	5790.414	-25.222	-146045.821908
C20	-42676.144	5787.107	-23.237	-134475.005359
C19	-42674.982	5790.695	2.705	15663.829975
C17	-42673.439	5795.460	7.253	42034.471380
C18	-42667.729	5793.611	9.592	55572.316712
K44	-42663.847	5805.600	9.374	54421.694400
C2	-42658.355	5803.179	21.583	125250.012357
			倍面積	602.158419
			面積	301.0792095
			地積	301.07 m <sup>2</sup>
			坪数	91.07

地番 点名	Xn	Yn	Xn+1 - Xn-1	(Xn+1 - Xn-1) · Yn
C18	-42667.729	5793.611	-9.592	-55572.316712
C17	-42673.439	5795.460	-15.226	-88241.673960
C16	-42682.955	5798.541	-5.338	-30952.611858
C3	-42678.777	5811.442	10.174	59125.610908
K43	-42672.781	5809.047	14.930	86729.071710
K44	-42663.847	5805.600	5.052	29329.891200
			倍面積	417.971288
			面積	208.9856440
			地積	208.98 m <sup>2</sup>
			坪数	63.21

地番 点名	Xn	Yn	Xn+1 - Xn-1	(Xn+1 - Xn-1) · Yn
C16	-42682.955	5798.541	-9.888	-57335.973408
C15	-42688.665	5800.390	-15.510	-89964.048900
C14	-42698.465	5803.563	-6.079	-35279.859477
C6	-42694.744	5815.055	13.322	77468.162710
C5	-42685.143	5812.248	14.596	84835.571808
C4	-42680.148	5811.990	6.366	36999.128340
C3	-42678.777	5811.442	-2.807	-16312.717694
			倍面積	410.263379
			面積	205.1316895
			地積	205.13 m <sup>2</sup>
			坪数	62.05

地番 点名	Xn	Yn	Xn+1 - Xn-1	(Xn+1 - Xn-1) · Yn
C14	-42698.465	5803.563	-17.566	-101945.387658
C13	-42712.310	5808.046	-13.726	-79721.239396
C9	-42712.191	5821.246	8.754	50959.187484
C8	-42703.556	5818.904	12.550	73027.245200
C7	-42699.641	5816.486	8.812	51254.874632
C6	-42694.744	5815.055	1.176	6838.504680
			倍面積	413.184942
			面積	206.5924710
			地積	206.59 m <sup>2</sup>
			坪数	62.49

座標求積表

地番 点名	Xn	Yn	Xn+1 - Xn-1	(Xn+1 - Xn-1) · Yn
C13	-42712.310	5808.046	-14.621	-84919.440566
C12	-42726.812	5808.168	-14.360	-83405.292480
C10	-42726.670	5825.174	14.621	85169.869054
C9	-42712.191	5821.246	14.360	83593.092560
			倍面積	438.228568
			面積	219.1142840
			地積	219.11 m <sup>2</sup>
			坪数	66.28

地番 点名	Xn	Yn	Xn+1 - Xn-1	(Xn+1 - Xn-1) · Yn
C12	-42726.812	5808.168	-14.143	-82144.920024
P3	-42740.813	5808.285	-13.828	-80316.964980
C11	-42740.640	5828.963	14.143	82439.023709
C10	-42726.670	5825.174	13.828	80550.506072
			倍面積	527.644777
			面積	263.8223885
			地積	263.82 m <sup>2</sup>
			坪数	79.80

地番 点名	Xn	Yn	Xn+1 - Xn-1	(Xn+1 - Xn-1) · Yn
C24	-42697.529	5784.991	-2.659	-15382.291069
K15	-42700.123	5784.781	-3.927	-22716.834987
K16	-42701.456	5784.850	-2.994	-17319.840900
K17	-42703.117	5785.150	-3.310	-19148.846500
K18	-42704.766	5785.551	-3.248	-18791.469648
K19	-42706.365	5785.771	-8.456	-48924.479576
K20	-42713.222	5785.359	-6.756	-39085.885404
C26	-42713.121	5803.045	12.501	72543.865545
C25	-42700.721	5799.030	15.657	90795.412710
C23	-42697.464	5792.718	3.192	18490.355856
			倍面積	459.986027
			面積	229.9930135
			地積	229.99 m <sup>2</sup>
			坪数	69.57

地番 点名	Xn	Yn	Xn+1 - Xn-1	(Xn+1 - Xn-1) · Yn
K20	-42713.222	5785.359	-7.870	-45530.775330
K21	-42720.991	5784.620	-10.733	-62086.326460
K6	-42723.955	5784.415	-3.803	-21998.130245
K7	-42724.794	5784.357	-2.799	-16190.415243
K8	-42726.754	5784.236	-1.825	-10556.230700
C29	-42726.619	5801.157	7.136	41397.056352
C28	-42719.618	5801.098	9.019	52320.102862
C27	-42717.600	5803.082	6.497	37702.623754
C26	-42713.121	5803.045	4.378	25405.731010
			倍面積	463.636000
			面積	231.8180000
			地積	231.81 m <sup>2</sup>
			坪数	70.12

座標求積表

地番 点名	Xn	Yn	Xn+1 - Xn-1	(Xn+1 - Xn-1) · Yn
K8	-42726.754	5784.236	-14.424	-83431.820064
K9	-42741.043	5783.010	-14.101	-81546.224010
K22	-42740.855	5803.277	9.439	54777.131603
C31	-42731.604	5803.200	11.236	65204.755200
C30	-42729.619	5801.182	4.985	28918.892270
C29	-42726.619	5801.157	2.865	16620.314805
			倍面積	543.049804
			面積	271.5249020
			地積	271.52 m <sup>2</sup>
			坪数	82.13

地番 点名	敷地延長 Xn	Yn	Xn+1 - Xn-1	(Xn+1 - Xn-1) · Yn
C19	-42674.982	5790.695	-16.769	-97104.164455
C21	-42690.208	5795.625	-13.683	-79301.536875
C15	-42688.665	5800.390	7.253	42070.228670
C16	-42682.955	5798.541	15.226	88288.585266
C17	-42673.439	5795.460	7.973	46207.202580
			倍面積	160.315186
			面積	80.1575930
			地積	80.15 m <sup>2</sup>
			坪数	24.24

地番 点名	未利用地 Xn	Yn	Xn+1 - Xn-1	(Xn+1 - Xn-1) · Yn
C20	-42676.144	5787.107	-7.649	-44265.581443
K5	-42682.631	5786.228	-14.602	-84490.501256
K14	-42690.746	5785.540	-14.898	-86192.974920
C24	-42697.529	5784.991	-6.718	-38863.569538
C23	-42697.464	5792.718	5.781	33487.702758
C22	-42691.748	5790.868	7.256	42018.538208
C21	-42690.208	5795.625	16.766	97169.448750
C19	-42674.982	5790.695	14.064	81440.334480
			倍面積	303.397039
			面積	151.6985195
			地積	151.69 m <sup>2</sup>
			坪数	45.88

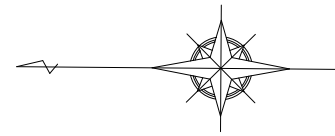
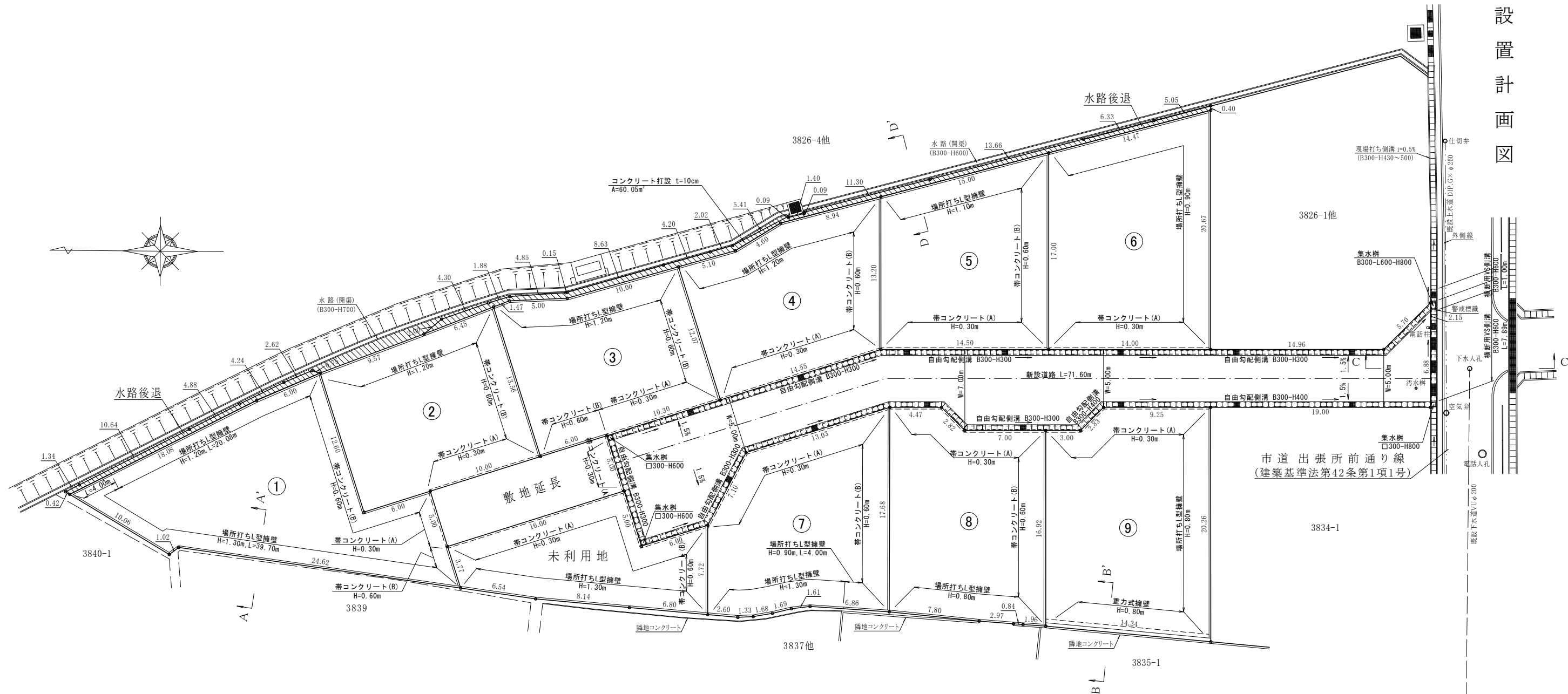
宅地合計(9区画合計) 2138.02m<sup>2</sup>  
 205.13m<sup>2</sup>(最少) ~ 301.07m<sup>2</sup>(最大)  
 237.55m<sup>2</sup>(平均)

敷地延長(1箇所) 80.15m<sup>2</sup>  
 未利用地(1箇所) 151.69m<sup>2</sup>

作製年月日	令和 年 月 日	縮尺
境界点(指示)責任者		
立会人・関係者		
山梨県甲府市国母八丁目15番55号 TEL 055-222-3000		
株式会社 春日測量設計		
土地家屋調査士 春日登記事務所		
代表取締役 春日貴史		
土地家屋調査士		

※ 道路、水路敷地等の官有地に接する箇所に対しては関係官庁の査定を要す。

擁壁設置計画図



単位：m

区画名	場所打ちL型擁壁					重力式擁壁 H=0.80m	帯コンクリート (W=0.15m)	
	H=0.80m	H=0.90m	H=1.10m	H=1.20m	H=1.30m		(A)H=0.30m	(B)H=0.60m
区画①	-	-	-	20.08	39.70	-	5.00	22.37
区画②	-	-	-	16.02	-	-	10.00	13.56
区画③	-	-	-	16.47	-	-	10.30	18.07
区画④	-	-	-	18.64	-	-	14.55	13.20
区画⑤	-	-	15.00	-	-	-	14.50	17.00
区画⑥	-	35.14	-	-	-	-	14.00	-
区画⑦	-	4.00	-	-	11.77	-	20.13	17.68
区画⑧	13.57	-	-	-	-	-	14.29	16.92
区画⑨	20.26	-	-	-	-	14.34	15.08	-
未利用地	-	-	-	-	21.48	-	27.00	7.72
敷地延長	-	-	-	-	-	-	5.00	-
合計	33.83	39.14	15.00	71.21	72.95	14.34	149.85	126.52

新設道路：道路総延長  
W= 5.0m:71.60m

凡例  
Co舗装(打設)

作製年月日	令和 年 月 日	縮尺 1/250
境界点(指示)責任者		
立会人・関係者	下水人孔	

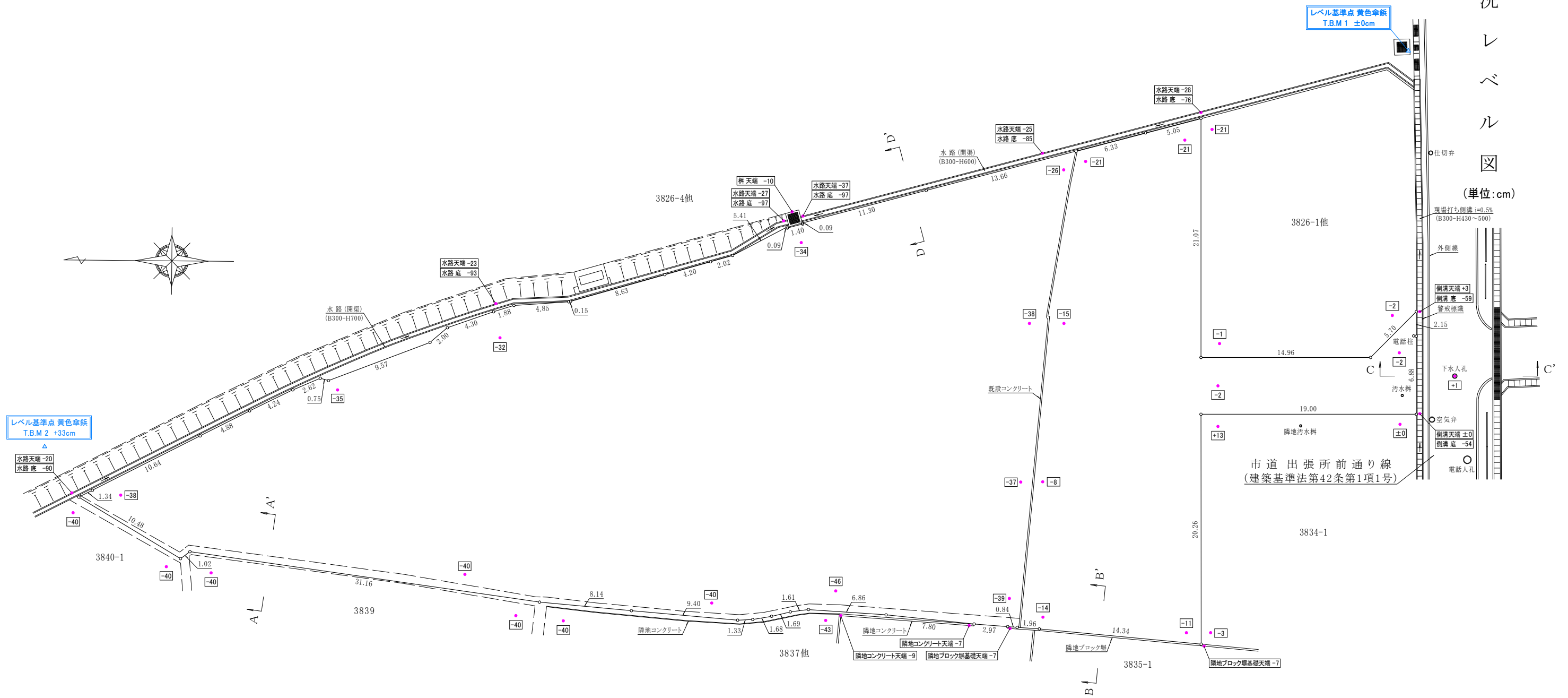
山梨県甲府市国母八丁目15番55号 TEL 055-222-3000  
株式会社 春日測量設計  
土地家屋調査士 春日登記事務所  
代表取締役 春日貴史  
土地家屋調査士

申請地：甲府市大里町字中耕地3826番5、3826番6、3828番1、3830番1、3831番1、3834番5 以上6筆及び道

※ 道路、水路敷地等の官有地に接する箇所に対しては関係官庁の査定を要す。

現況レベル図

(単位:cm)



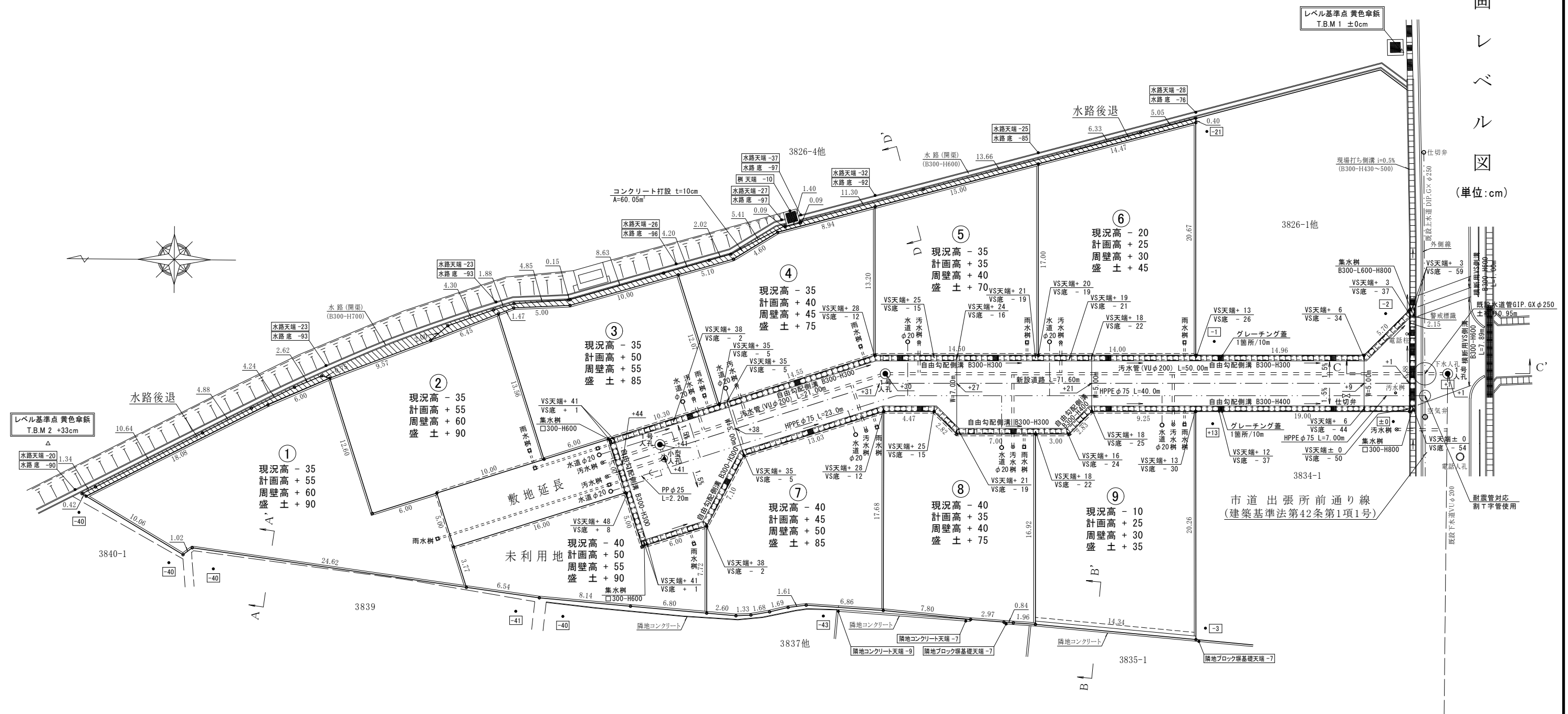
作製年月日	令和 年 月 日	縮尺 1/250
境界点(指示)責任者		
立会人・関係者	下水人孔 [E-1]	

山梨県甲府市国母八丁目15番55号 TEL 055-222-3000  
 株式会社 春日測量設計  
 土地家屋調査士 春日登記事務所  
 代表取締役 春日貴史  
 土地家屋調査士

申請地：甲府市大里町字中耕地3826番5、3826番6、3828番1、3830番1、3831番1、3834番5 以上6筆及び道

※ 道路、水路敷地等の官有地に接する箇所に対しては関係官庁の査定を要す。

計画レベル図 (単位: cm)



新設道路: 道路総延長  
W= 5.0m: 71.60m

凡例 単位: cm

現況高	+100
計画高	+100

凡例

Co舗装(打設)	
----------	--

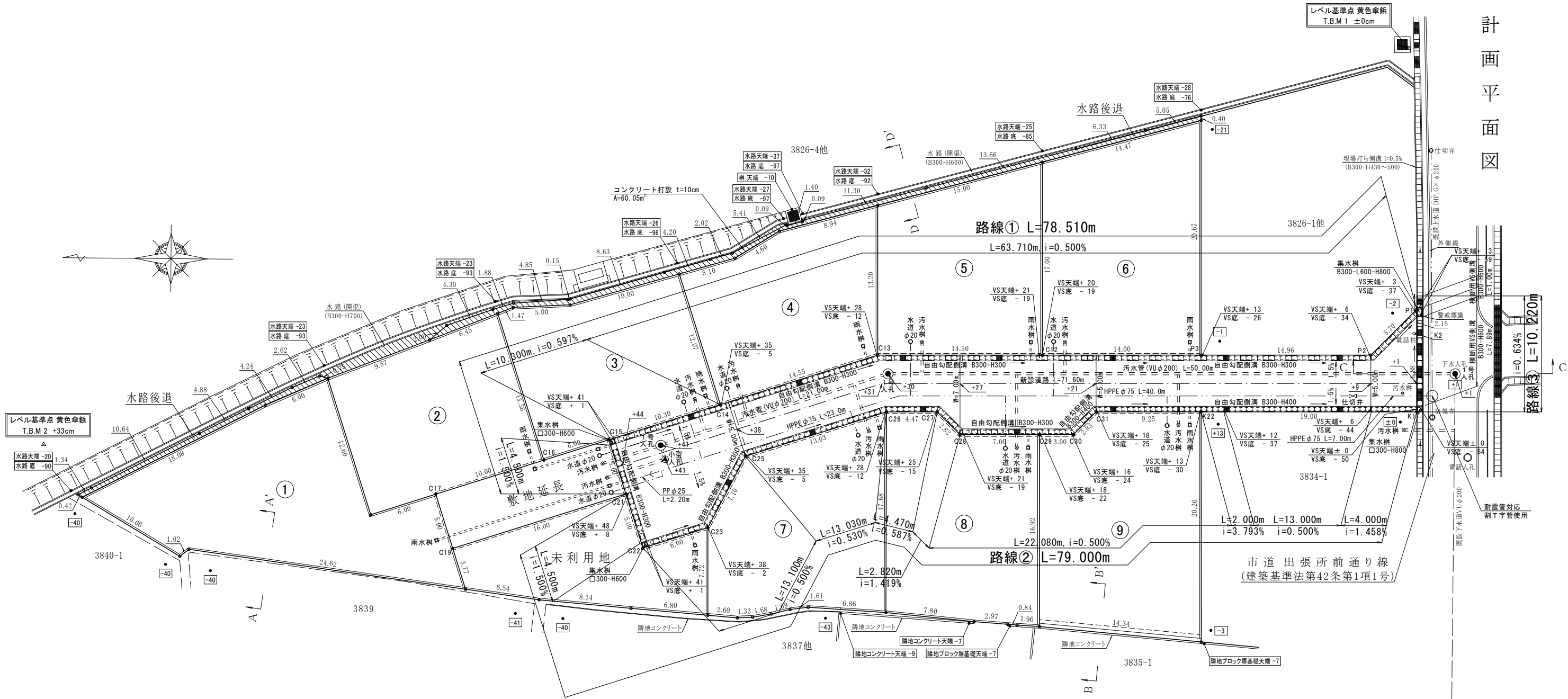
作製年月日	令和 年 月 日	縮尺 1/250
境界点(指示)責任者		
立会人・関係者	下水人孔	

山梨県甲府市国母八丁目15番55号 TEL 055-222-3000  
 株式会社 春日測量設計  
 土地家屋調査士 春日登事務所  
 代表取締役 春日貴史  
 土地家屋調査士

申請地: 甲府市大里町字中耕地3826番5、3826番6、3828番1、3830番1、3831番1、3834番5 以上6筆及び道

\* 道路、水路敷地等の官有地に接する箇所に対しては関係官庁の査定を要す。

排水計画平面図



新設道路：道路総延長  
W= 5.0m: 71.60m

作製年月日	令和 年 月 日	縮尺 1/250
境界点(指示)責任者		
立会人・関係者		下水人孔

山梨県甲府市国母八丁目15番55号 TEL 055-222-3000  
 株式会社 春日測量設計  
 土地家屋調査士 春日登記事務所  
 代表取締役 春日貴史  
 土地家屋調査士

凡例 単位: cm

現況高	+100
計画高	+100

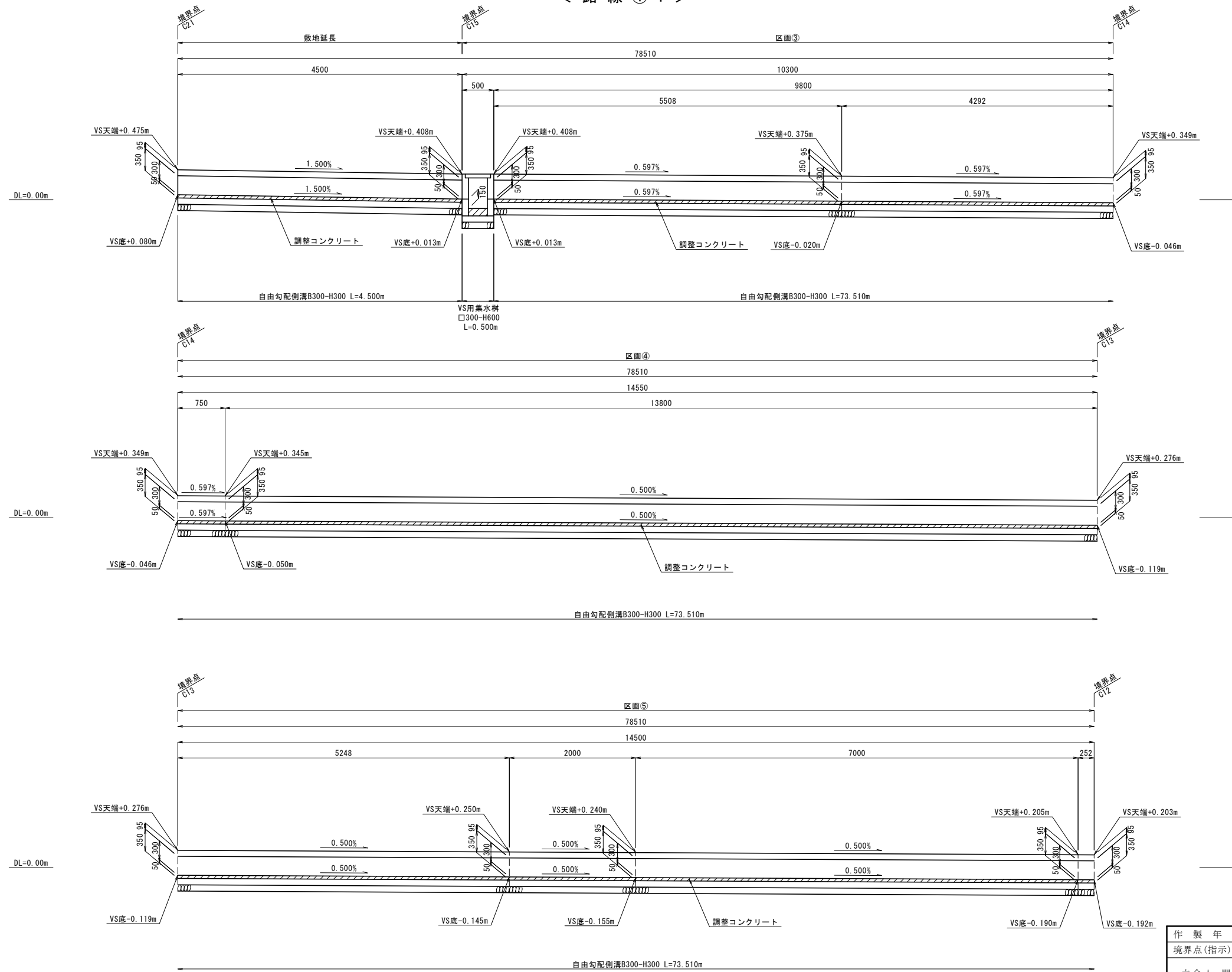
凡例  
Co舗装(打設)

申請地：甲府市大里町字中耕地3826番5、3826番6、3828番1、3830番1、3831番1、3834番5 以上6筆及び道

※ 道路、水路敷地等の官有地に接する箇所に対しては関係官庁の査定を要す。

自由勾配側溝  
 < 路線 ①-1 >

S=1:50



側溝展開図  
 (1)

作製年月日	令和 年 月 日	縮尺 1/50
境界点(指示)責任者		
立会人・関係者		

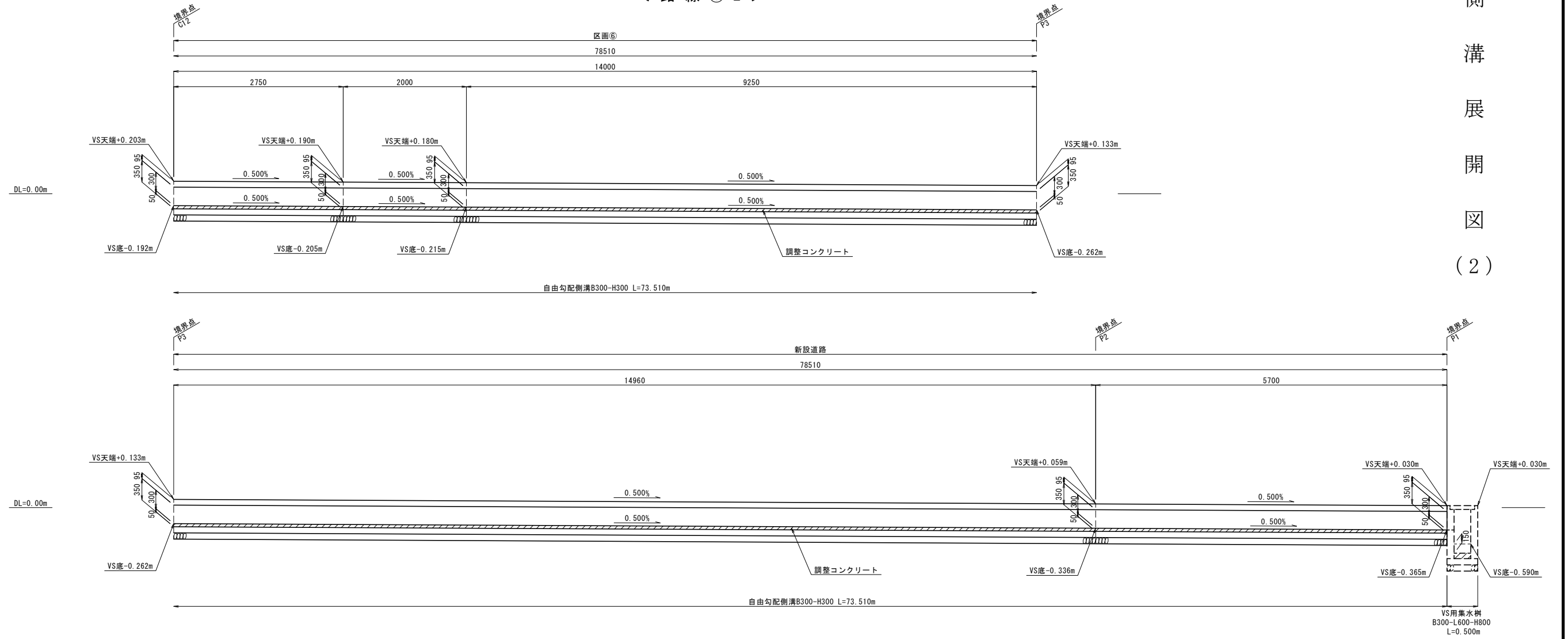
山梨県甲府市国母八丁目15番55号 TEL 055-222-3000  
 株式会社 春日測量設計  
 土地家屋調査士 春日登記事務所  
 代表取締役 春日貴史  
 土地家屋調査士

※ 道路、水路敷地等の官有地に接する箇所に対しては関係官庁の査定を要す。

自由勾配側溝  
 < 路線 ①-2 >

S=1:50

側溝展開図  
 (2)



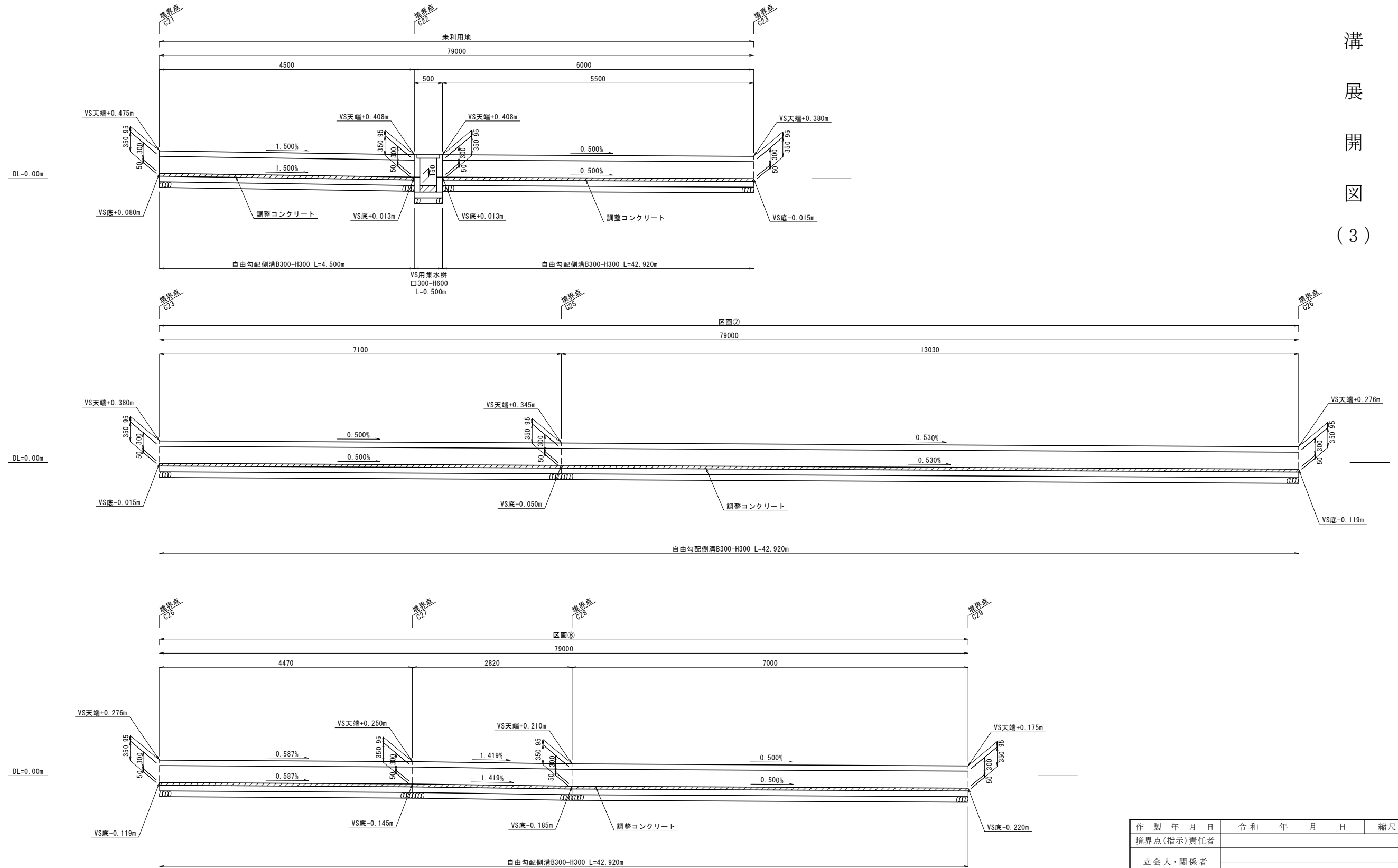
作製年月日	令和 年 月 日	縮尺 1/50
境界点(指示)責任者		
立会人・関係者		
山梨県甲府市国母八丁目15番55号 TEL 055-222-3000		
株式会社 春日測量設計		
土地家屋調査士 春日登記事務所		
代表取締役 春日貴史		
土地家屋調査士		

※ 道路、水路敷地等の官有地に接する箇所に対しては関係官庁の査定を要す。

自由勾配側溝  
 < 路線 ②-1 >

S=1:50

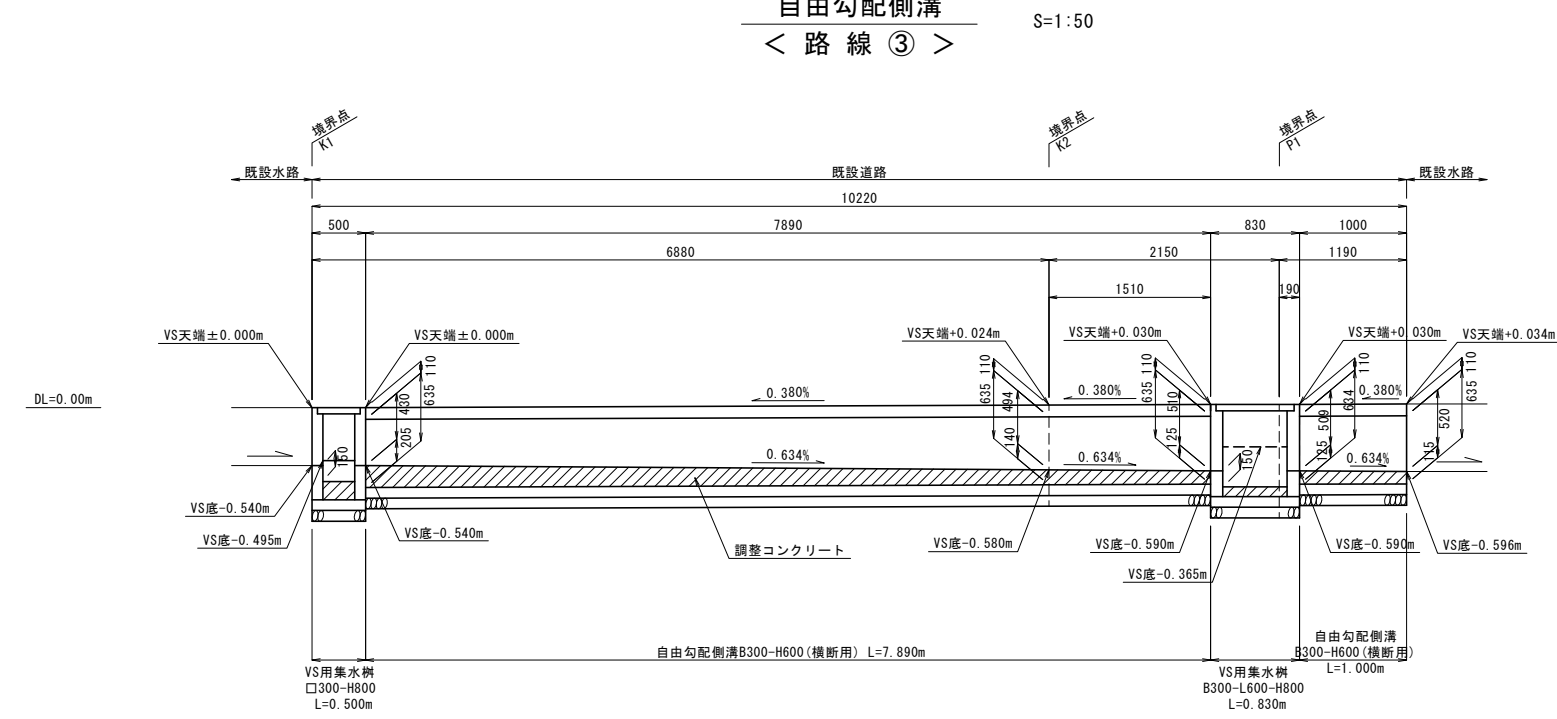
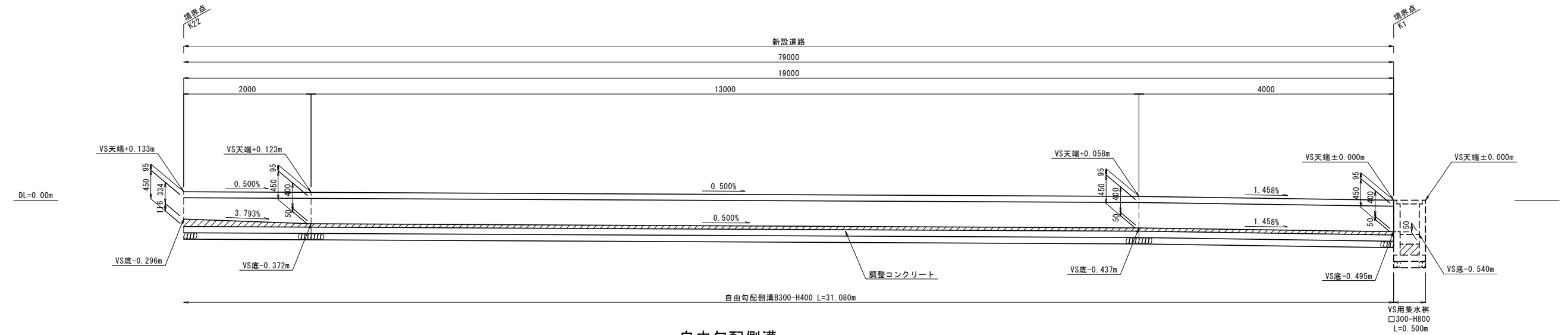
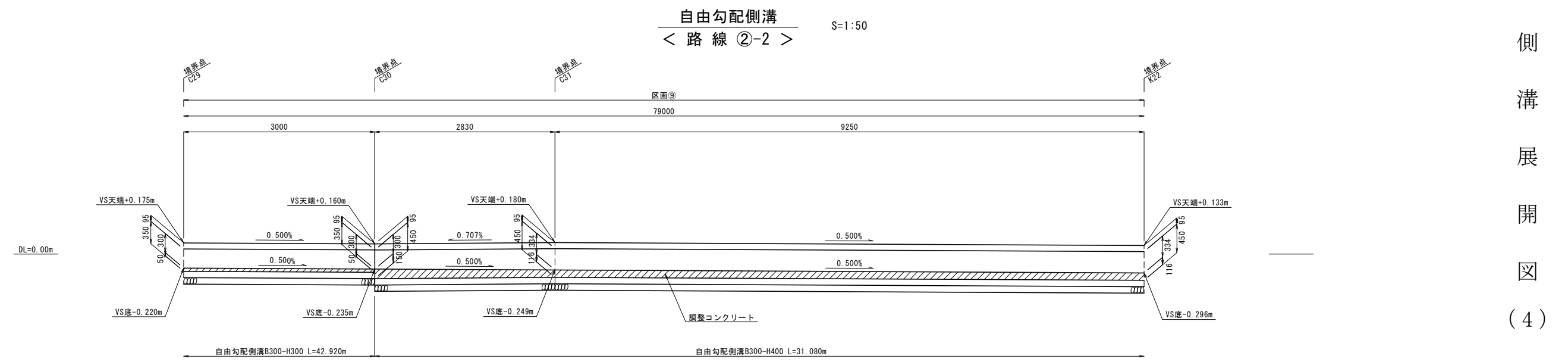
側溝展開図  
 (3)



作製年月日	令和 年 月 日	縮尺 1/50
境界点(指示)責任者		
立会人・関係者		

山梨県甲府市国母八丁目15番55号 TEL 055-222-3000  
 株式会社 春日測量設計  
 土地家屋調査士 春日登記事務所  
 代表取締役 春日貴史  
 土地家屋調査士

※ 道路、水路敷地等の官有地に接する箇所に対しては関係官庁の査定を要す。

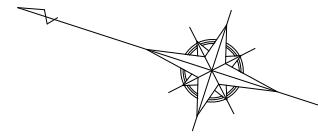
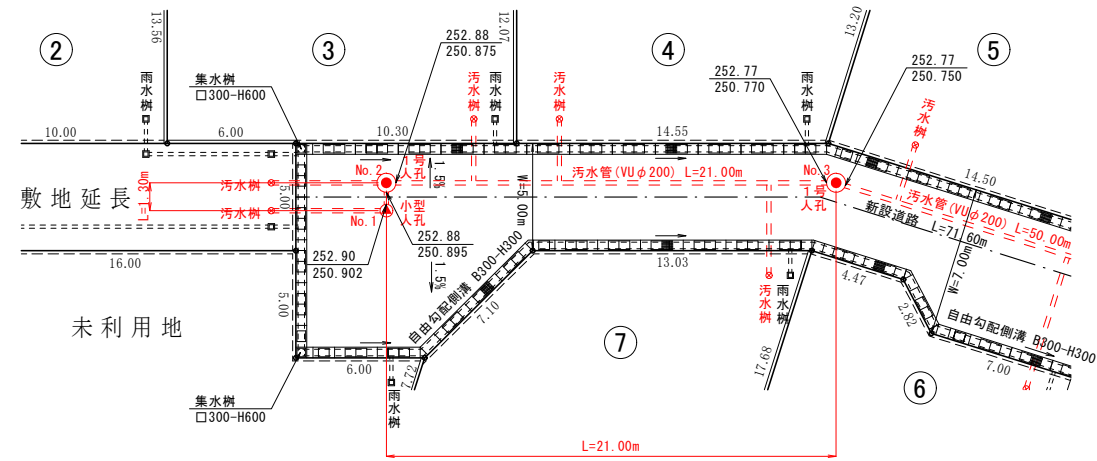


作製年月日	令和 年 月 日	縮尺 1/50
境界点(指示)責任者		
立会人・関係者		
山梨県甲府市国母八丁目15番55号 TEL 055-222-3000		
株式会社 春日測量設計		
土地家屋調査士 春日登記事務所		
代表取締役 春日貴史		
土地家屋調査士		

※ 道路、水路敷地等の官有地に接する箇所に対しては関係官庁の査定を要す。

平面図

S=1:250



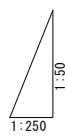
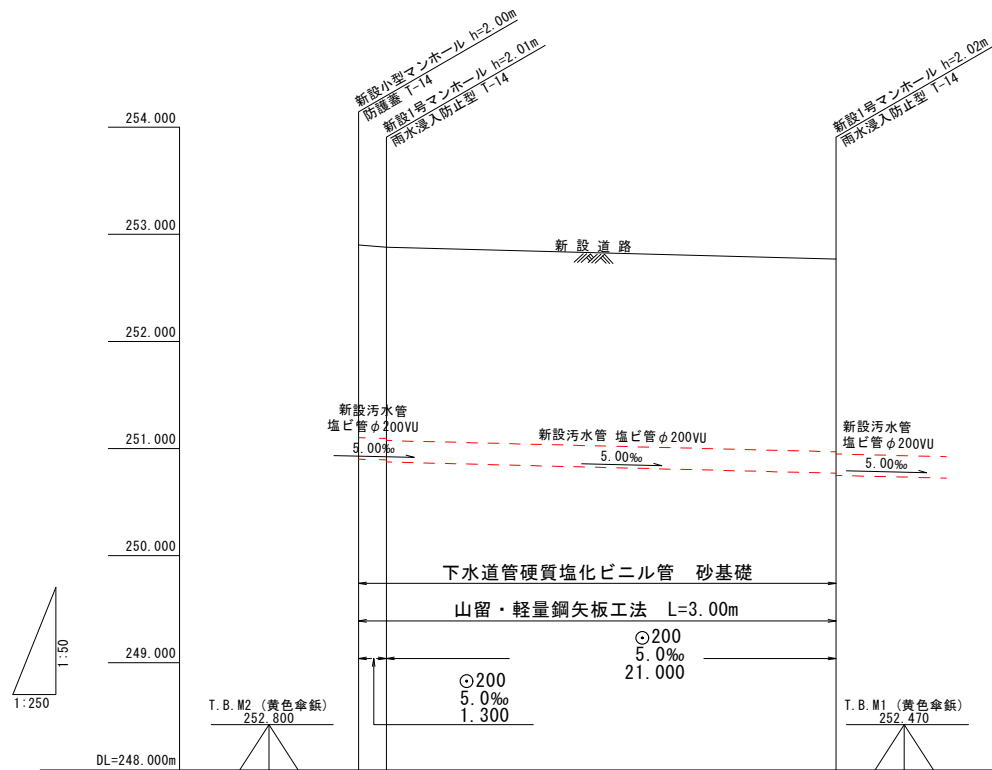
上段：地盤高  
下段：管底高

レベル基準点 黄色傘鉋  
T.B.M1 ±0cm  
(252.470)  
T.B.M2 +33cm  
(252.800)

※基準点位置は「計画レベル図」参照

縦断図

V=1:50  
H=1:250



土被り	1.789 1.776 1.796	1.791 1.811
掘削深	2.105 2.092 2.112	2.107 2.127
管底高	250.902 250.895 250.875	250.770 250.750
地盤高	252.90 252.88 252.87	252.77 252.75
追加距離	0.000 1.300	22.300
単距離	0.000 1.300	21.000
測点	No. 1 No. 2	No. 3

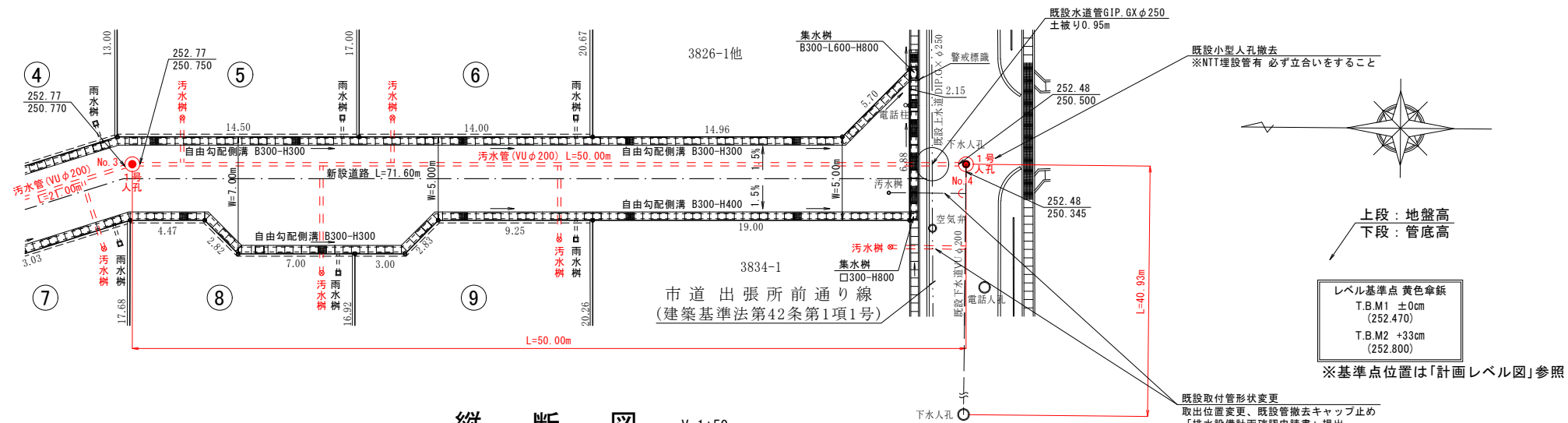
下水道詳細図  
(1)

作製年月日	令和 年 月 日	縮尺 図示
境界点(指示)責任者		
立会人・関係者		
山梨県甲府市国母八丁目15番55号 TEL 055-222-3000		
株式会社 春日測量設計		
土地家屋調査士 春日登記事務所		
代表取締役 春日貴史		
土地家屋調査士		

※ 道路、水路敷地等の官有地に接する箇所に対しては関係官庁の査定を要す。

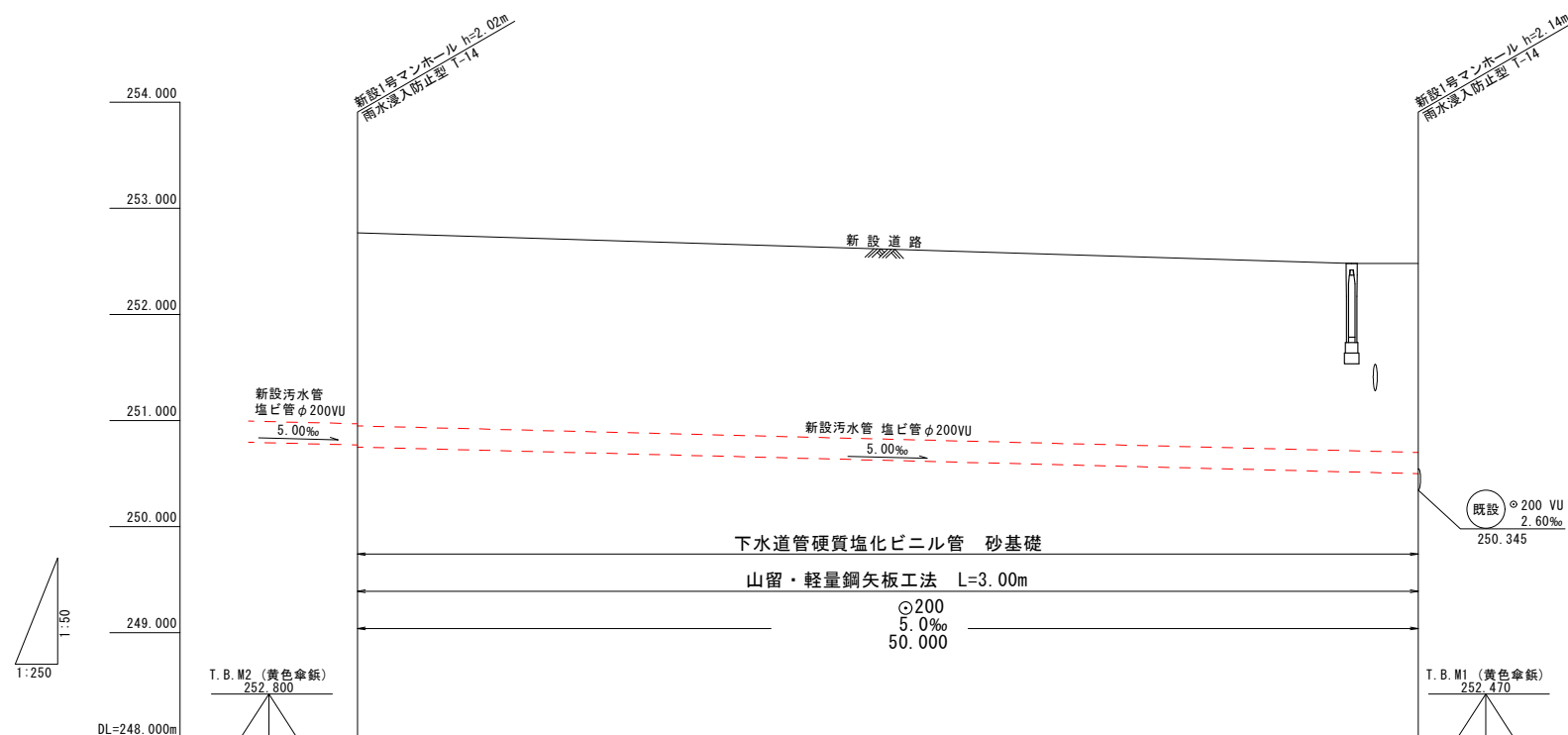
平面図

S=1:250



縦断図

V=1:50  
H=1:250



土被り	1.791 1.811	1.771
掘削深	2.107 2.127	2.087
管底高	250.770 250.750	250.500 250.345
地盤高	252.77 250.750	252.48 250.345
追加距離	22.300	72.300
単距離	21.000	50.000
測点	No. 3	No. 4

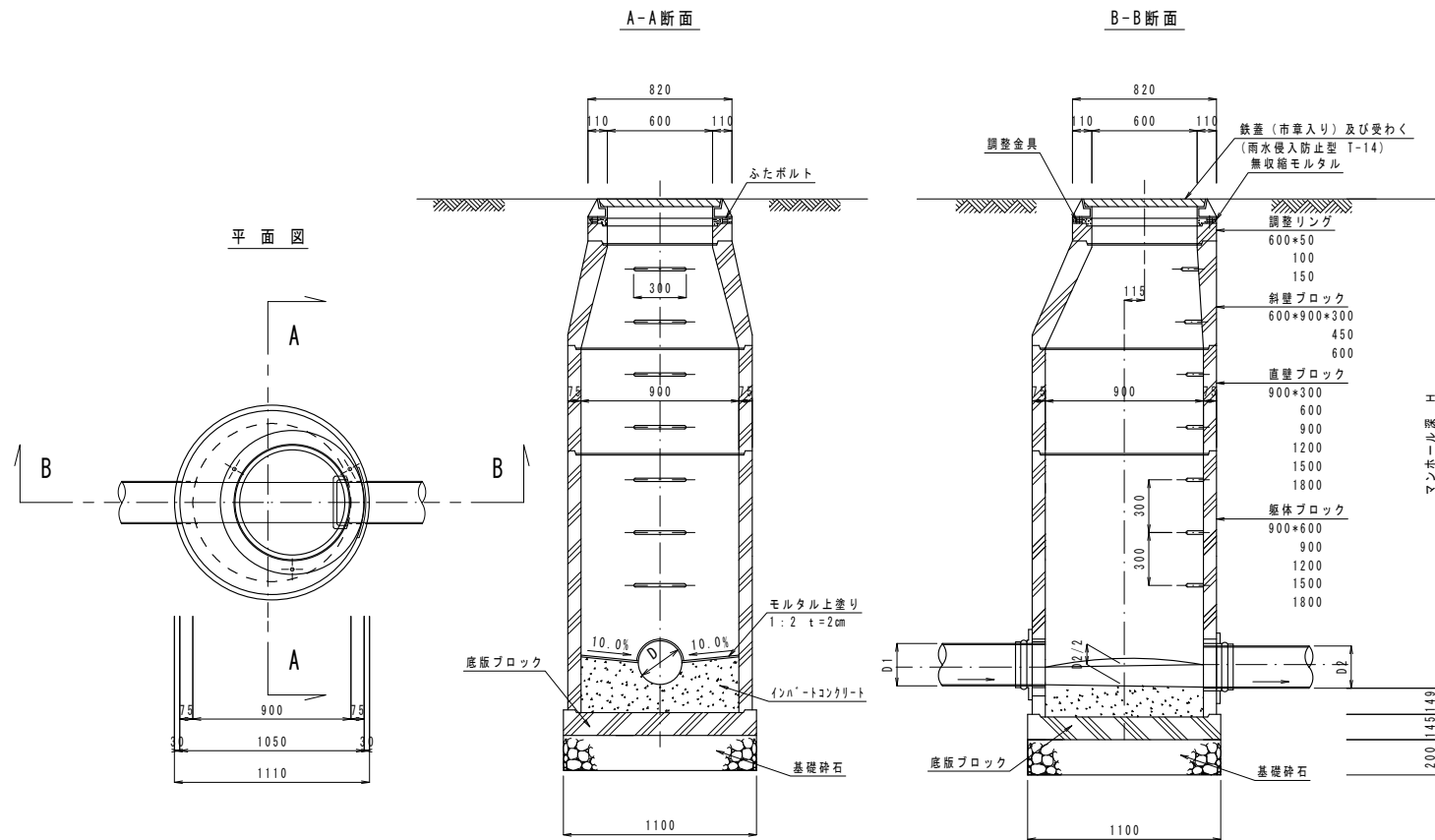
下水道詳細図  
(2)

作製年月日	令和 年 月 日	縮尺 図 示
境界点(指示)責任者		
立会人・関係者		

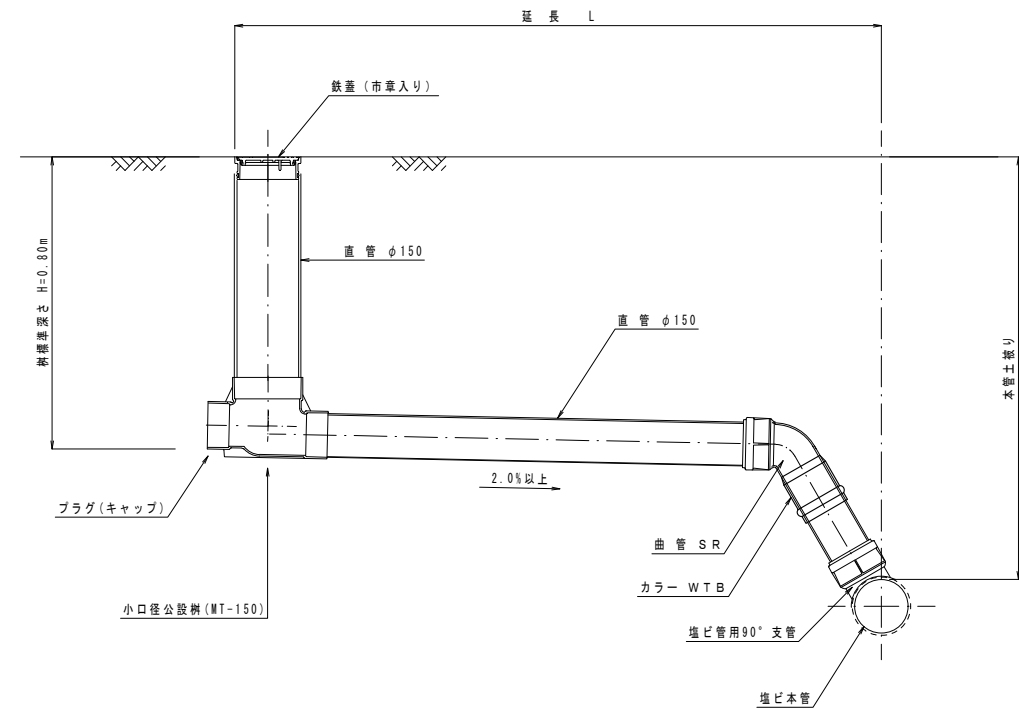
山梨県甲府市国母八丁目15番55号 TEL 055-222-3000  
株式会社 春日測量設計  
土地家屋調査士 春日登記事務所  
代表取締役 春日貴史  
土地家屋調査士

※ 道路、水路敷地等の官有地に接する箇所に対しては関係官庁の表定を要す。

1号組立マンホール（内径900mm円形）構造標準図 S=1:30

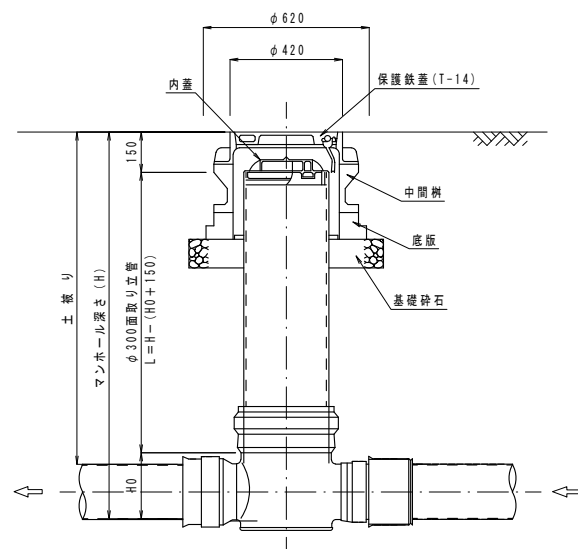


小口径公設枺設置図 S=1:20

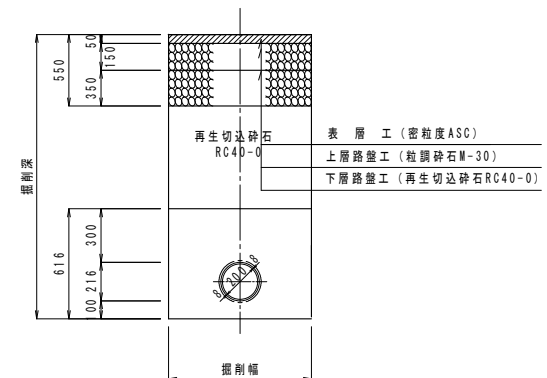
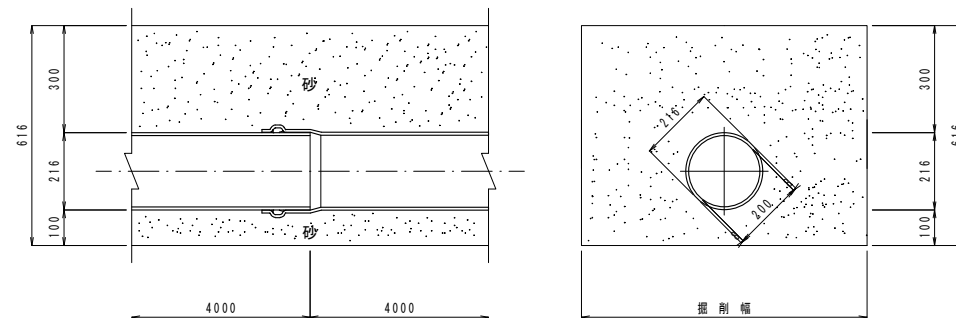


舗装復旧・土工図 S=1:30

小口径塩ビマンホール標準構造図 S=1:20



塩化ビニル管基礎標準構造図 S=1:15



※但し、曲り箇所については、インパットに0°、15°、30°、45°、  
それでも角度調整が困難な場合には、占用の自在継手を使い  
60°、75°、90°の製品があるので、角度に応じた物を使用する。  
角度調整を行う。

作製年月日	令和 年 月 日	縮尺 図示
境界点(指示)責任者		
立会人・関係者		

山梨県甲府市国母八丁目15番55号 TEL 055-222-3000

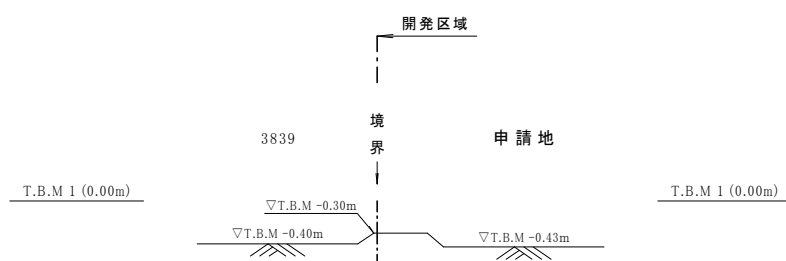
株式会社 春日測量設計  
土地家屋調査士 春日登記事務所

代表取締役 春日貴史  
土地家屋調査士

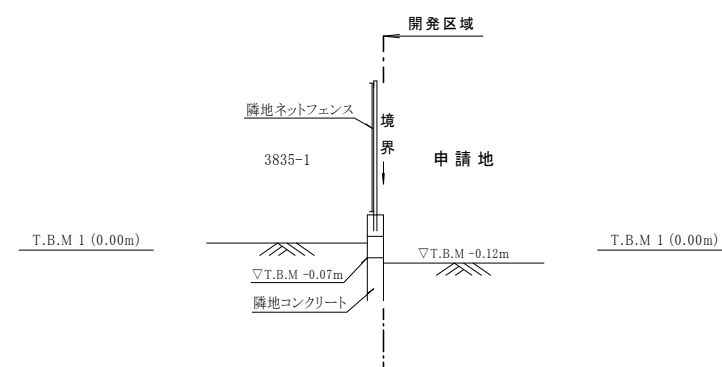
※ 道路、水路敷地等の官有地に接する箇所に対しては関係官庁の表定を要す。

計現  
画況  
断断  
面面  
図図  
(1)

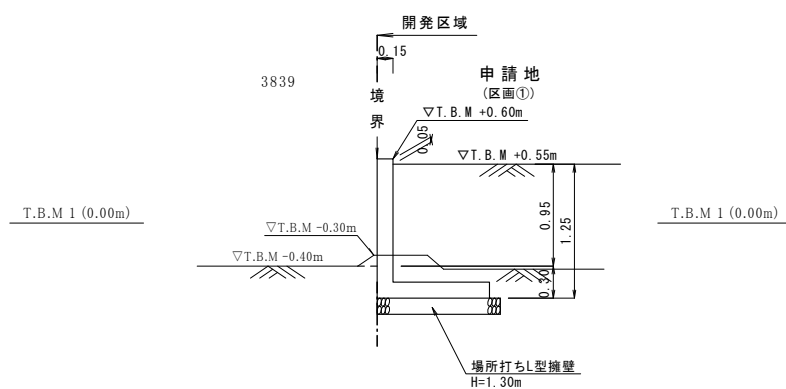
A - A'  
現況断面図



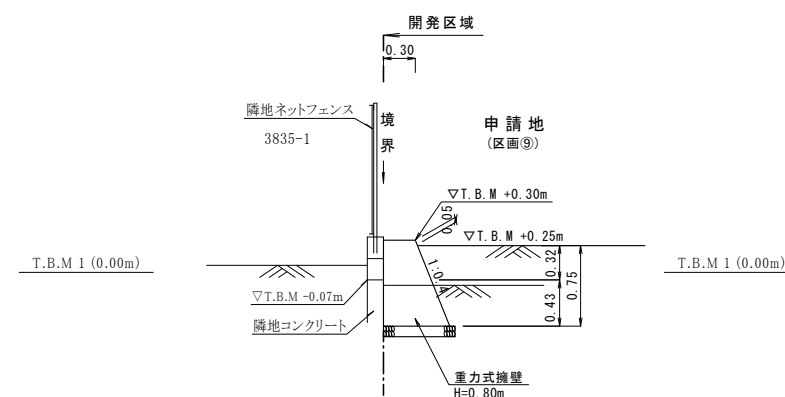
B - B'  
現況断面図



A - A'  
計画断面図



B - B'  
計画断面図



作製年月日	令和 年 月 日	縮尺 1/50
境界点(指示)責任者		
立会人・関係者		

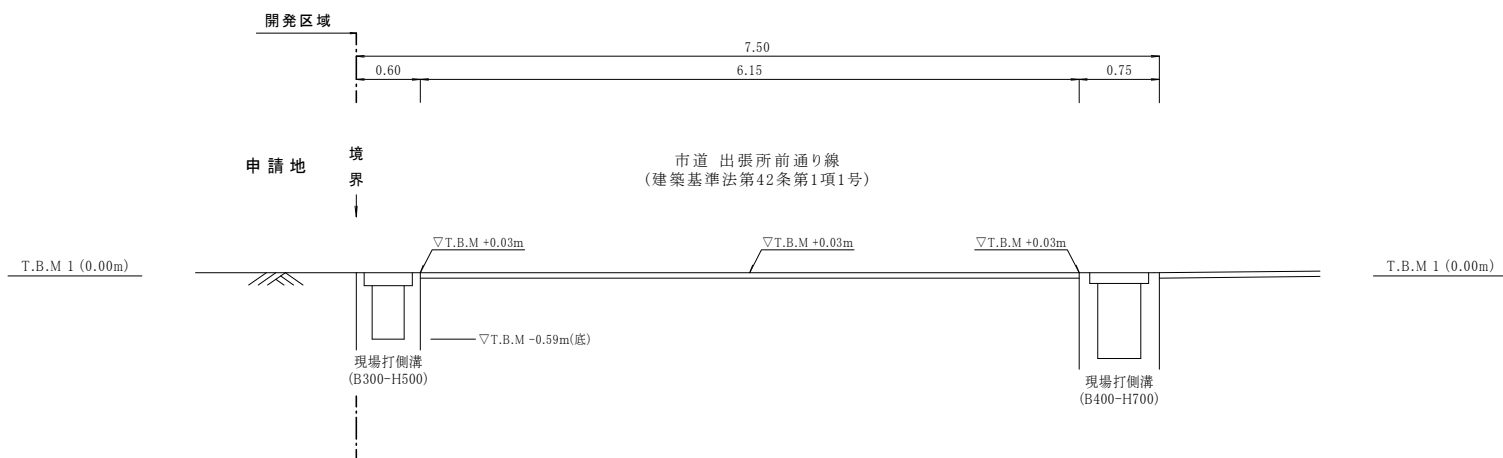
山梨県甲府市国母八丁目15番55号 TEL 055-222-3000

株式会社 春日測量設計  
土地家屋調査士 春日登記事務所

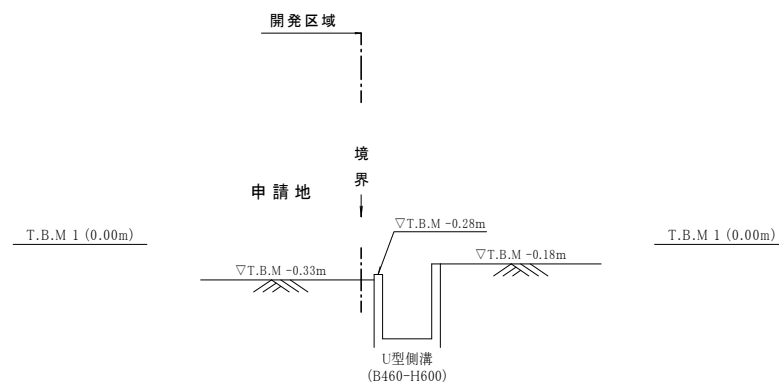
代表取締役 春日貴史  
土地家屋調査士

※ 道路、水路敷地等の官有地に接する箇所に対しては関係官庁の査定を要す。

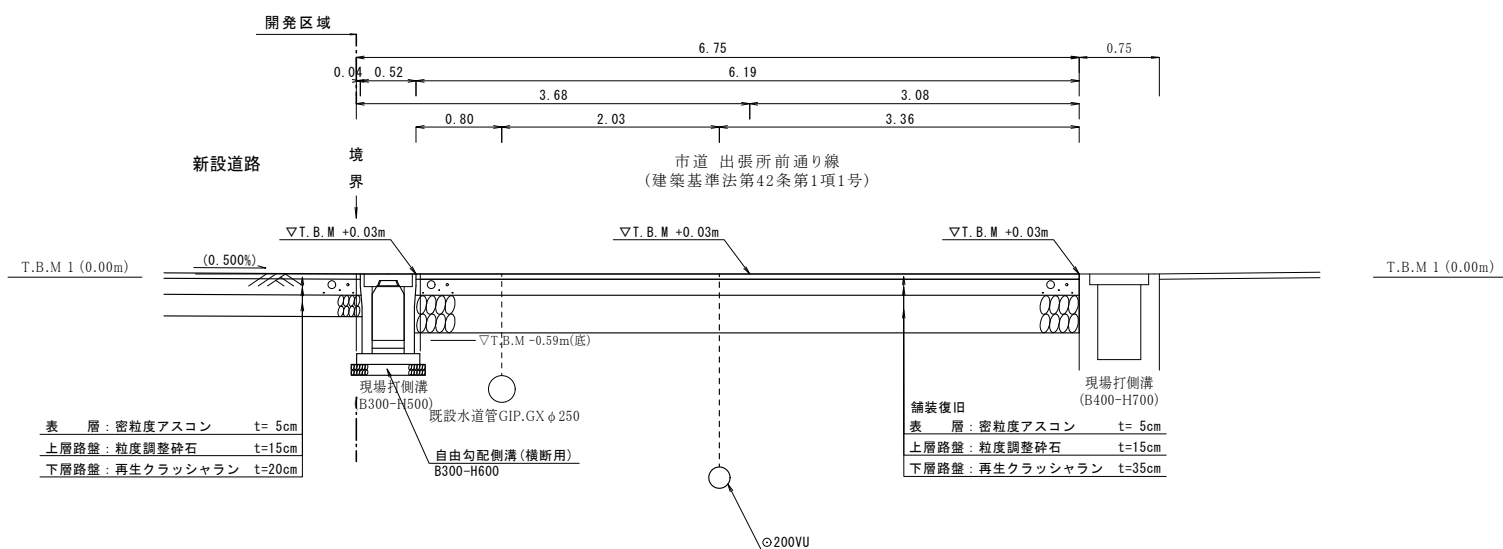
C - C'  
現況断面図



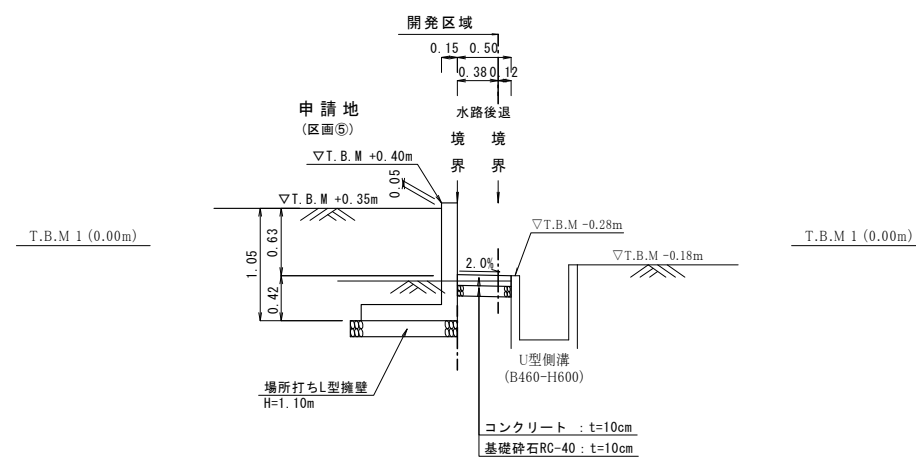
D - D'  
現況断面図



C - C'  
計画断面図



D - D'  
計画断面図



作製年月日	令和 年 月 日	縮尺 1/50
境界点(指示)責任者		
立会人・関係者		

山梨県甲府市国母八丁目15番55号 TEL 055-222-3000

株式会社 春日測量設計  
土地家屋調査士 春日登記事務所

代表取締役 春日貴史  
土地家屋調査士

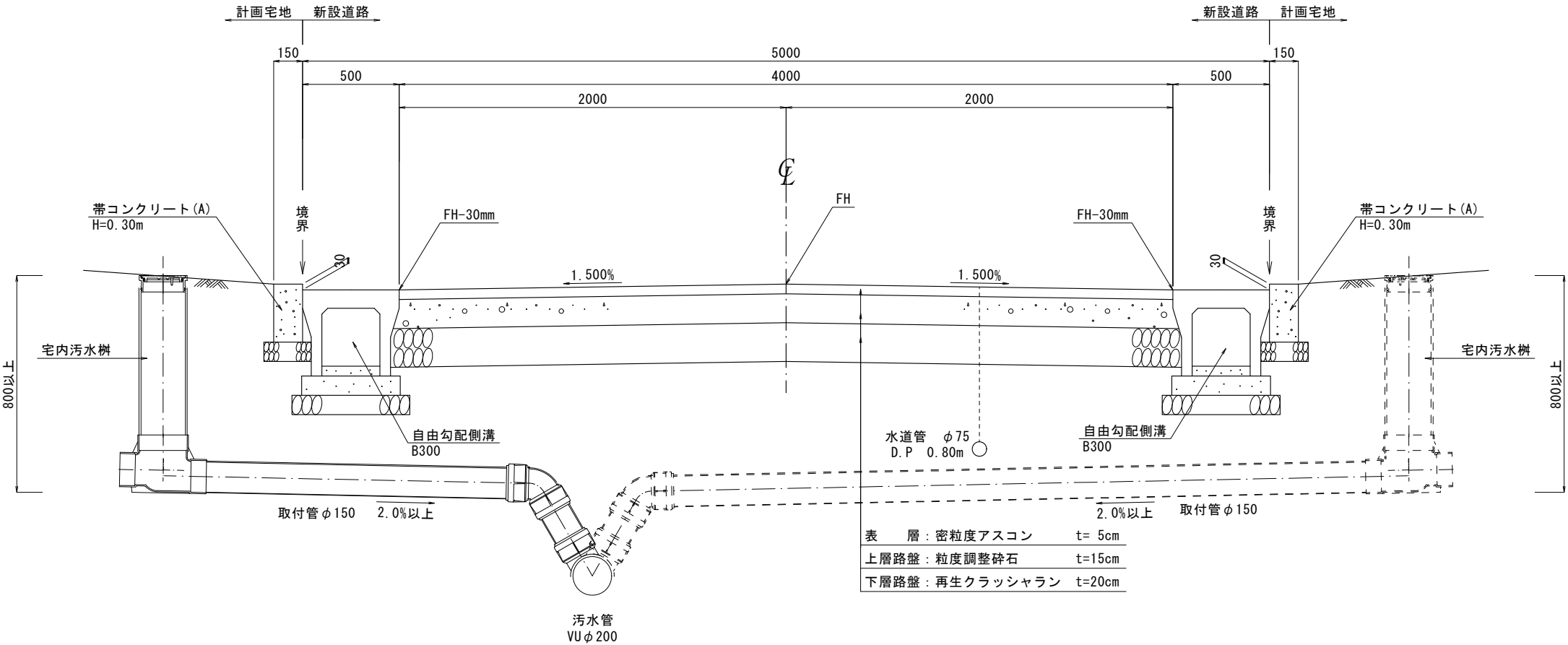
※ 道路、水路敷地等の官有地に接する箇所に対しては関係官庁の表定を要す。

新設道路標準断面図

S=1:20

標準断面図

W=5.0m道路(両勾配)

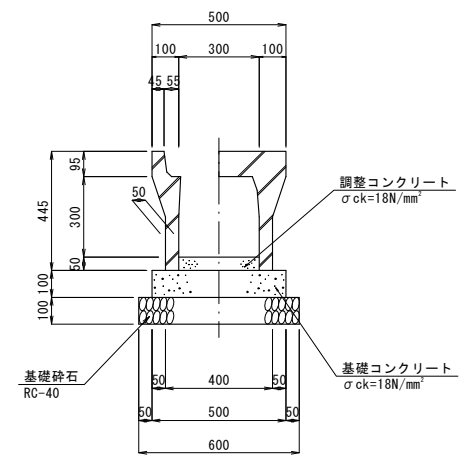


作製年月日	令和 年 月 日	縮尺 1/20
境界点(指示)責任者		
立会人・関係者		
山梨県甲府市国母八丁目15番55号 TEL 055-222-3000		
株式会社 春日測量設計		
土地家屋調査士 春日登記事務所		
代表取締役 春日貴史		
土地家屋調査士		

※ 道路、水路敷地等の官有地に接する箇所に対しては関係官庁の査定を要す。

標準構造図 (1)

自由勾配側溝 (B300-H300) S=1:20

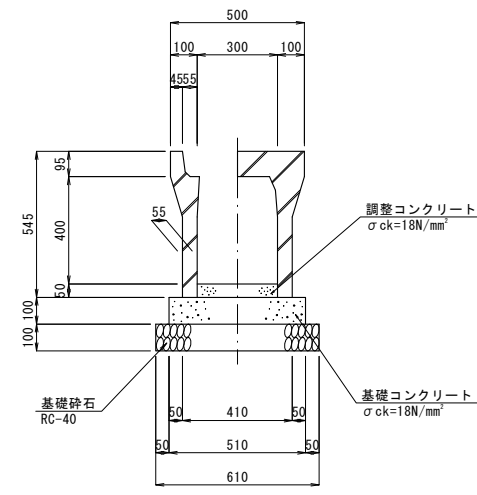


数量表 10.0m 当り

名称	規格寸法	単位	数量	摘要
自由勾配側溝	B300-H300	個	5	
調整コンクリート	$\sigma_{ck}=18N/mm^2$	m <sup>2</sup>	0.15	t=50mm(標準)
基礎コンクリート	$\sigma_{ck}=18N/mm^2$	m <sup>2</sup>	0.50	
型枠	基礎コンクリート	m <sup>2</sup>	2.00	
基礎砕石	RC-40	m <sup>2</sup>	6.00	t=100mm
コンクリート蓋	B300用	枚	9	
グレーチング蓋	B400×L500	枚	1	

※調整コンクリートの施工厚は、別途側溝展開図を参照のこと

自由勾配側溝 (B300-H400) S=1:20

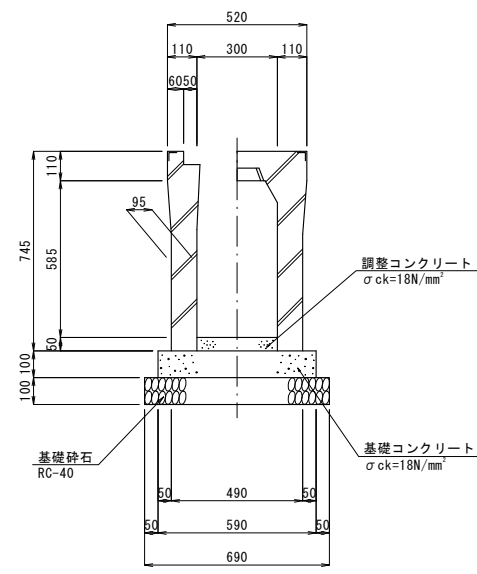


数量表 10.0m 当り

名称	規格寸法	単位	数量	摘要
自由勾配側溝	B300-H400	個	5	
調整コンクリート	$\sigma_{ck}=18N/mm^2$	m <sup>2</sup>	0.15	t=50mm(標準)
基礎コンクリート	$\sigma_{ck}=18N/mm^2$	m <sup>2</sup>	0.51	
型枠	基礎コンクリート	m <sup>2</sup>	2.00	
基礎砕石	RC-40	m <sup>2</sup>	6.10	t=100mm
コンクリート蓋	B300用	枚	9	
グレーチング蓋	B400×L500	枚	1	

※調整コンクリートの施工厚は、別途側溝展開図を参照のこと

自由勾配側溝 (B300-H600) 横断面 S=1:20

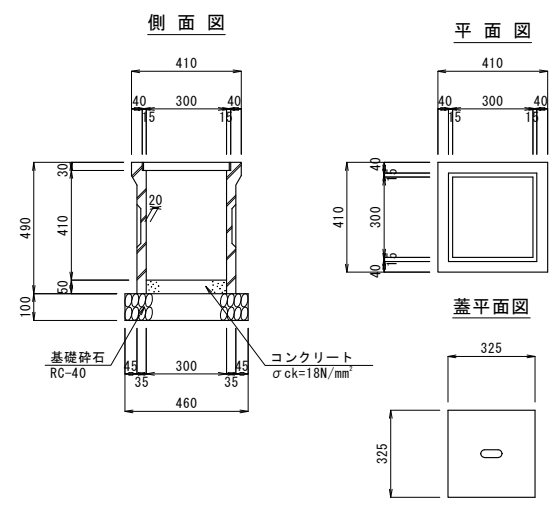


数量表 10.0m 当り

名称	規格寸法	単位	数量	摘要
自由勾配側溝	横断面 B300-H600	個	5	
調整コンクリート	$\sigma_{ck}=18N/mm^2$	m <sup>2</sup>	0.15	t=50mm(標準)
基礎コンクリート	$\sigma_{ck}=18N/mm^2$	m <sup>2</sup>	0.59	
型枠	基礎コンクリート	m <sup>2</sup>	2.00	
基礎砕石	RC-40	m <sup>2</sup>	6.90	t=100mm
グレーチング蓋	B400×L1000	枚	5	

※調整コンクリートの施工厚は、別途側溝展開図を参照のこと

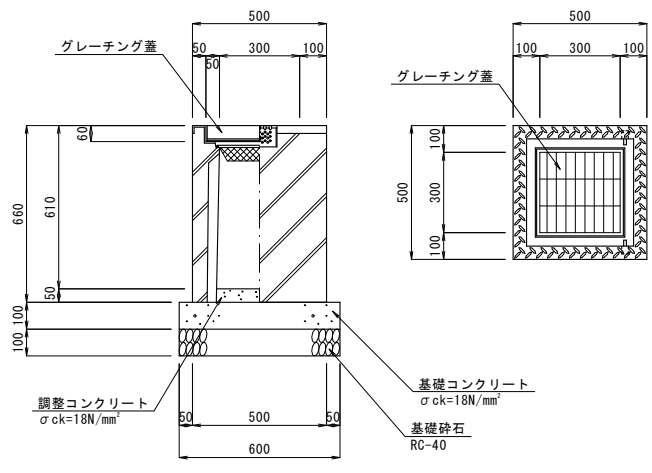
雨水樹 (宅内) (300×300×410) S=1:20



数量表 1箇所当り

名称	規格寸法	単位	数量	摘要
雨水樹	300×300×410	個	1	
コンクリート	$\sigma_{ck}=18N/mm^2$	m <sup>2</sup>	0.005	
基礎砕石	RC-40	m <sup>2</sup>	0.21	t=100mm

VS用集水樹 (B300-L300-H600) S=1:20

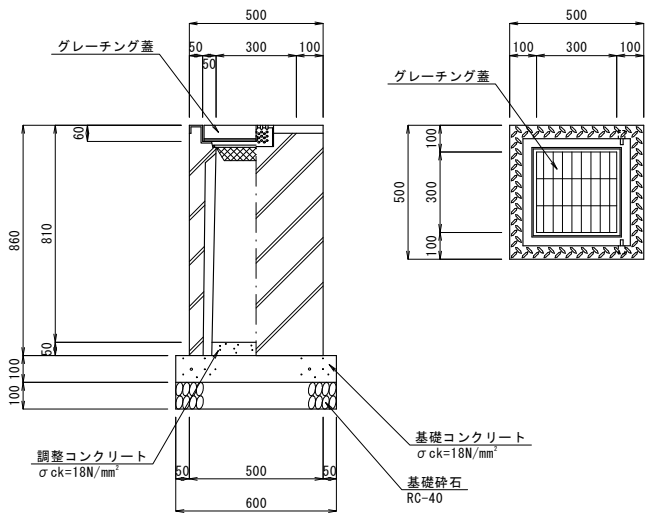


数量表 1箇所当り

名称	規格寸法	単位	数量	摘要
自由勾配側溝用樹	B300-L300-H600	個	1	
調整コンクリート	$\sigma_{ck}=18N/mm^2$	m <sup>2</sup>	0.01	t=50mm
基礎コンクリート	$\sigma_{ck}=18N/mm^2$	m <sup>2</sup>	0.04	
型枠	基礎コンクリート	m <sup>2</sup>	0.24	
基礎砕石	RC-40	m <sup>2</sup>	0.36	t=100mm
グレーチング蓋	300×300用	枚	1	

※調整コンクリートの施工厚は、別途側溝展開図を参照のこと

VS用集水樹 (B300-L300-H800) S=1:20

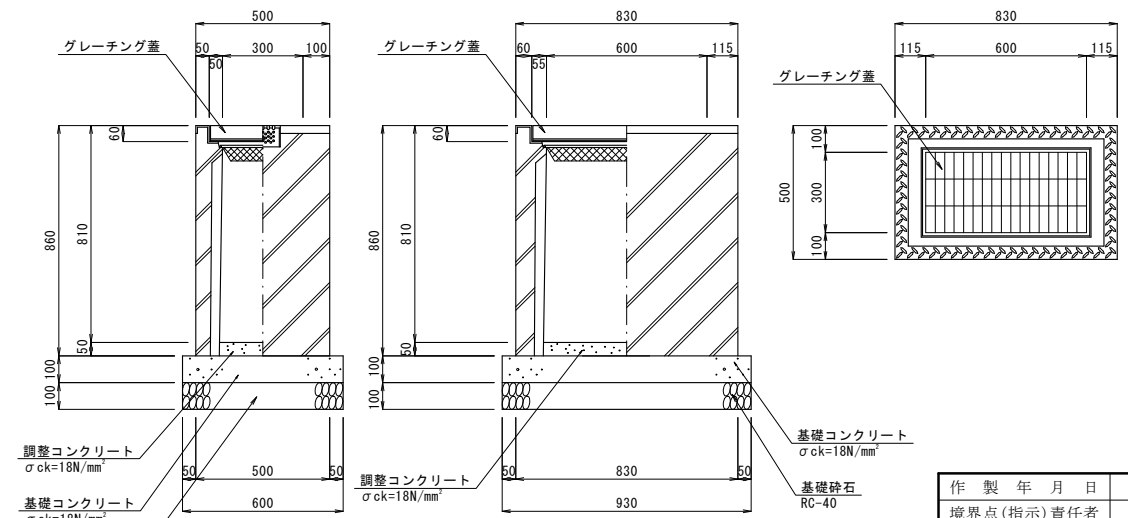


数量表 1箇所当り

名称	規格寸法	単位	数量	摘要
自由勾配側溝用樹	B300-L300-H800	個	1	
調整コンクリート	$\sigma_{ck}=18N/mm^2$	m <sup>2</sup>	0.01	t=50mm
基礎コンクリート	$\sigma_{ck}=18N/mm^2$	m <sup>2</sup>	0.04	
型枠	基礎コンクリート	m <sup>2</sup>	0.24	
基礎砕石	RC-40	m <sup>2</sup>	0.36	t=100mm
グレーチング蓋	300×300用	枚	1	

※調整コンクリートの施工厚は、別途側溝展開図を参照のこと

VS用集水樹 (B300-L600-H800) S=1:20



数量表 1箇所当り

名称	規格寸法	単位	数量	摘要
自由勾配側溝用樹	B300-L600-H800	個	1	
調整コンクリート	$\sigma_{ck}=18N/mm^2$	m <sup>2</sup>	0.01	t=50mm
基礎コンクリート	$\sigma_{ck}=18N/mm^2$	m <sup>2</sup>	0.06	
型枠	基礎コンクリート	m <sup>2</sup>	0.31	
基礎砕石	RC-40	m <sup>2</sup>	0.56	t=100mm
グレーチング蓋	300×600用	枚	1	

※調整コンクリートの施工厚は、別途側溝展開図を参照のこと

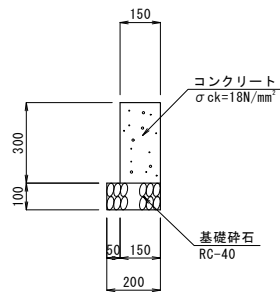
作製年月日	令和 年 月 日	縮尺	図示
境界点(指示)責任者			
立会人・関係者			

山梨県甲府市国母八丁目15番55号 TEL 055-222-3000  
**株式会社 春日測量設計**  
 土地家屋調査士 **春日登記事務所**  
 代表取締役 **春日貴史**  
 土地家屋調査士

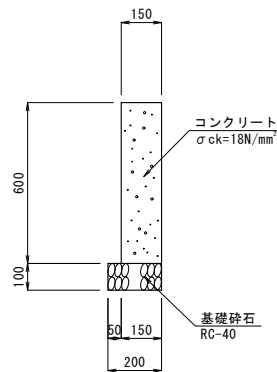
※ 道路、水路敷地等の官有地に接する箇所に対しては関係官庁の表定を要す。

帯コンクリート S=1:20

タイプA  
H=0.30m



タイプB  
H=0.60m



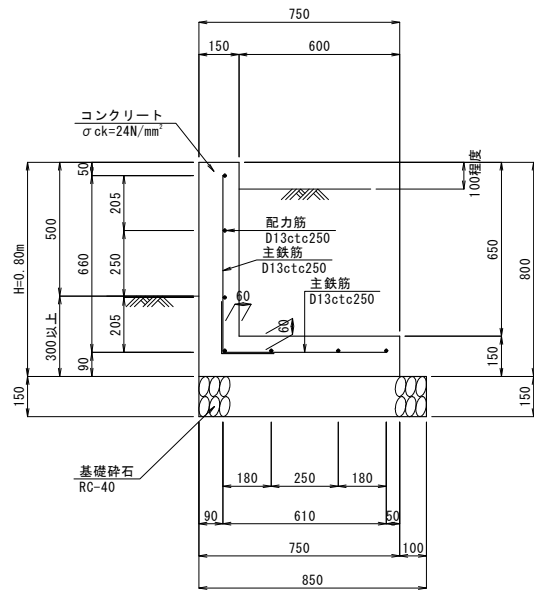
数量表 10.0m 当り

名称	規格寸法	単位	数量	摘要
コンクリート	σck=18N/mm²	m³	0.45	
型枠		m²	6.00	
基礎砕石	RC-40	m²	2.00	t=100mm

数量表 10.0m 当り

名称	規格寸法	単位	数量	摘要
コンクリート	σck=18N/mm²	m³	0.90	
型枠		m²	12.00	
基礎砕石	RC-40	m²	2.00	t=100mm

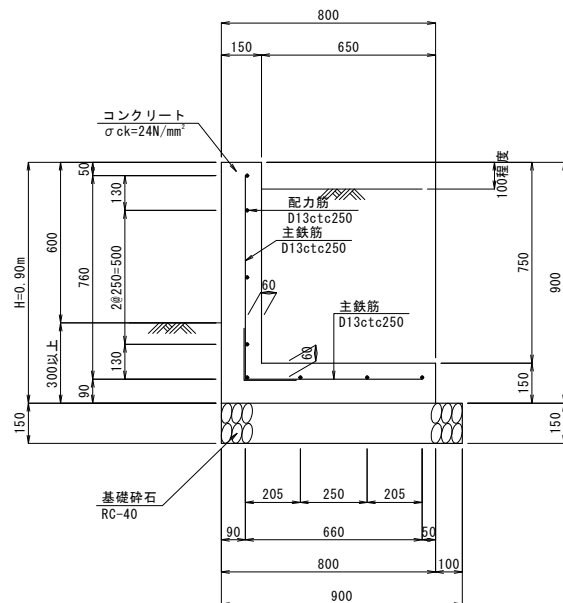
場所打ちL型擁壁 S=1:20  
H=0.80m (天端150)



数量表 10.0m 当り

名称	規格寸法	単位	数量	摘要
コンクリート	σck=24N/mm²	m³	2.10	
型枠		m²	16.00	
鉄筋	SD345, D13	kg	135.72	
基礎砕石	RC-40	m²	8.50	t=150mm

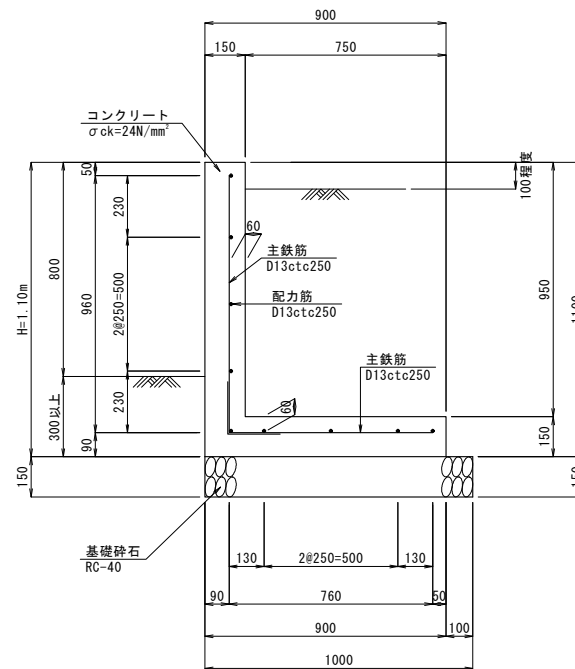
場所打ちL型擁壁 S=1:20  
H=0.90m (天端150)



数量表 10.0m 当り

名称	規格寸法	単位	数量	摘要
コンクリート	σck=24N/mm²	m³	2.33	
型枠		m²	18.00	
鉄筋	SD345, D13	kg	151.64	
基礎砕石	RC-40	m²	9.00	t=150mm

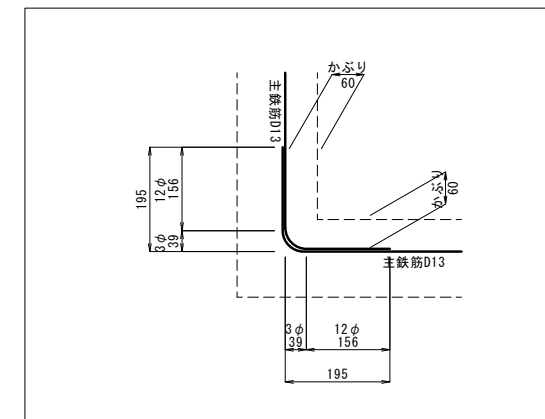
場所打ちL型擁壁 S=1:20  
H=1.10m (天端150)



数量表 10.0m 当り

名称	規格寸法	単位	数量	摘要
コンクリート	σck=24N/mm²	m³	2.78	
型枠		m²	22.00	
鉄筋	SD345, D13	kg	173.53	
基礎砕石	RC-40	m²	10.00	t=150mm

鉄筋定着長組立図 S=1:10



作製年月日	令和 年 月 日	縮尺 図示
境界点(指示)責任者		
立会人・関係者		

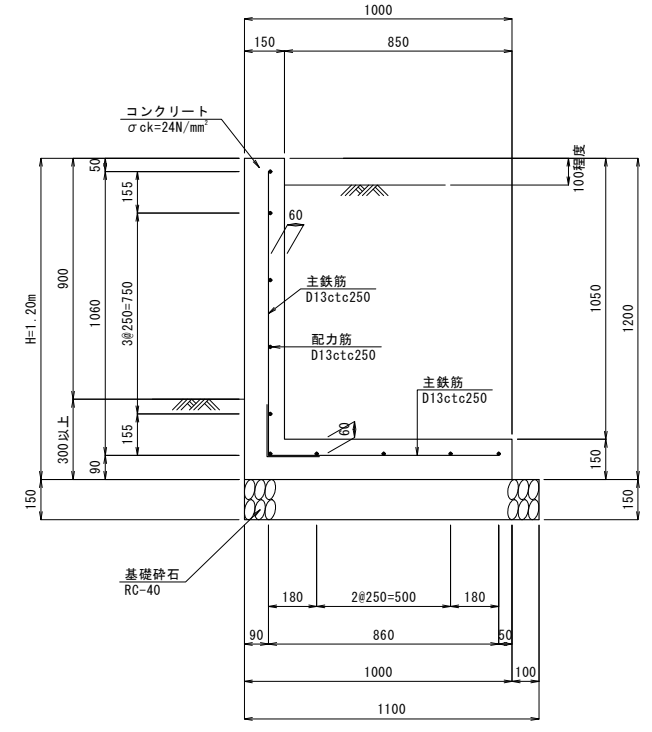
山梨県甲府市国母八丁目15番55号 TEL 055-222-3000

株式会社 春日測量設計  
土地家屋調査士 春日登記事務所

代表取締役 春日貴史  
土地家屋調査士

※ 道路、水路敷地等の官有地に接する箇所に対しては関係官庁の表定を要す。

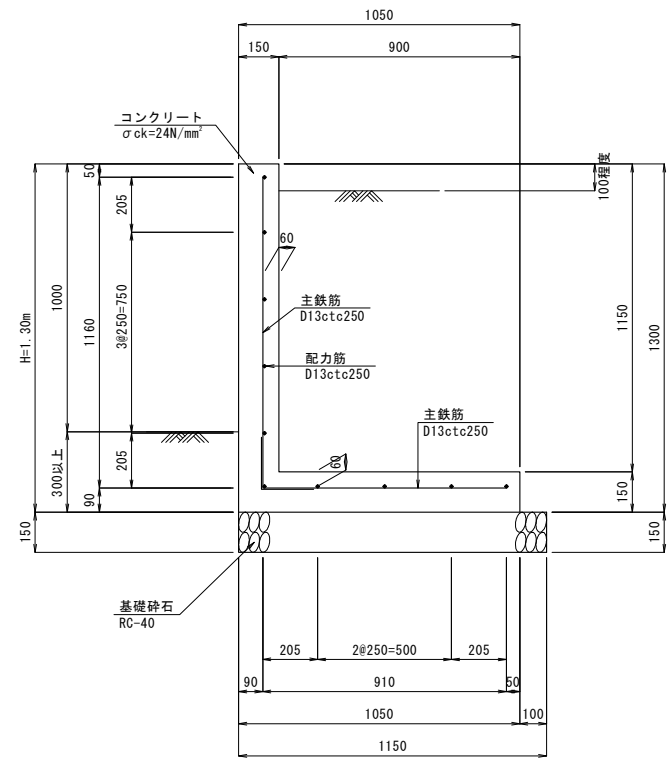
場所打ちL型擁壁 S=1:20  
H=1.20m (天端150)



数量表 10.0m 当り

名称	規格寸法	単位	数量	摘要
コンクリート	σck=24N/mm²	m³	3.08	
型枠		m²	24.00	
鉄筋	SD345, D13	kg	191.44	
基礎砕石	RC-40	m²	11.00	t=150mm

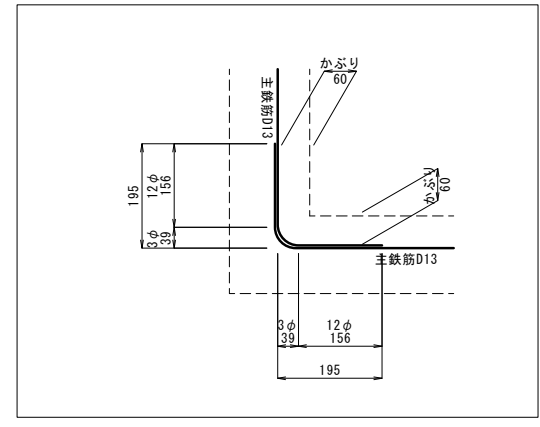
場所打ちL型擁壁 S=1:20  
H=1.30m (天端150)



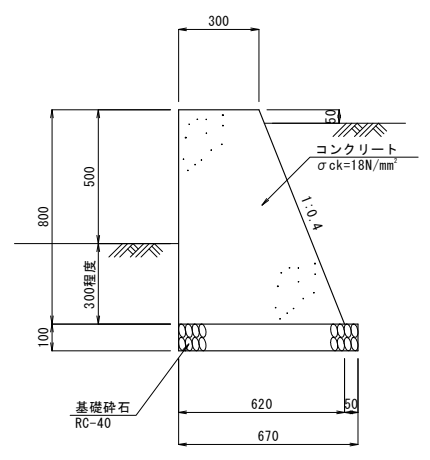
数量表 10.0m 当り

名称	規格寸法	単位	数量	摘要
コンクリート	σck=24N/mm²	m³	3.30	
型枠		m²	26.00	
鉄筋	SD345, D13	kg	197.41	
基礎砕石	RC-40	m²	11.50	t=150mm

鉄筋定着長組立図 S=1:10



重力式擁壁 S=1:20  
H=0.80m (天端300)



数量表 10.0m 当り

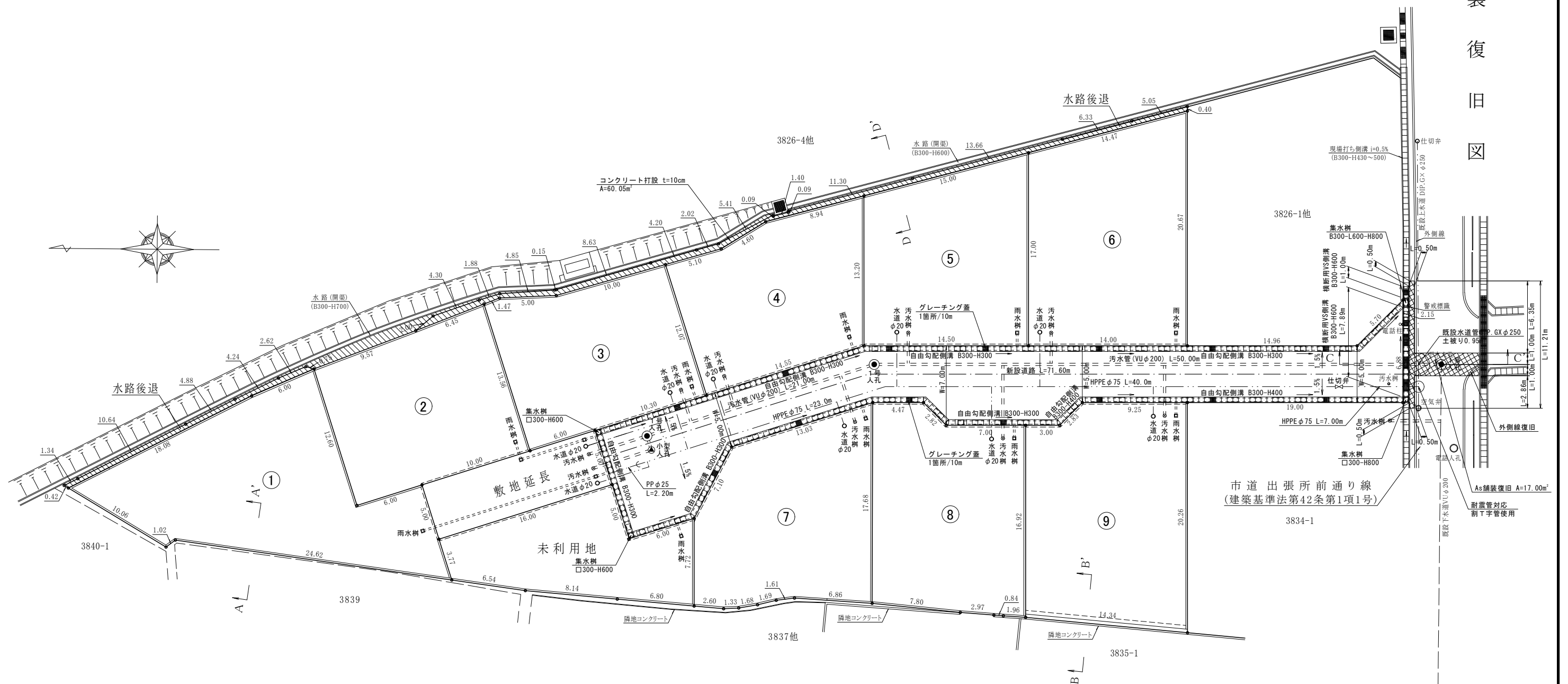
名称	規格寸法	単位	数量	摘要
コンクリート	σck=18N/mm²	m³	3.68	
型枠		m²	16.62	
基礎砕石	RC-40	m²	6.70	t=100mm

作製年月日	令和 年 月 日	縮尺 図示
境界点(指示)責任者		
立会人・関係者		

山梨県甲府市国母八丁目15番55号 TEL 055-222-3000  
**株式会社 春日測量設計**  
 土地家屋調査士 **春日登記事務所**  
 代表取締役 春日貴史  
 土地家屋調査士

※ 道路、水路敷地等の官有地に接する箇所に対しては関係官庁の表定を要す。

舗装復旧図



道路舗装復旧  
 A=17.00m<sup>2</sup>  
 新設道路：道路総延長  
 W= 5.0m:71.60m

凡例

Co舗装(打設)	
As舗装	

作製年月日	令和 年 月 日	縮尺	1/250
境界点(指示)責任者			
立会人・関係者	下水人孔		

山梨県甲府市国母八丁目15番55号 TEL 055-222-3000  
 株式会社 春日測量設計  
 土地家屋調査士 春日登記事務所  
 代表取締役 春日貴史  
 土地家屋調査士

申請地：甲府市大里町字中耕地3826番5、3826番6、3828番1、3830番1、3831番1、3834番5 以上6筆及び道

※ 道路、水路敷地等の官有地に接する箇所に対しては関係官庁の査定を要す。