

# 中央市 成島 2期

全2棟 こだわりの新築一戸建て

販売価格 **3,390**万円~ [税込]

JR身延線 「東花輪」駅まで バス6分  
バス停「中央市役所玉穂庁舎」まで 徒歩4分

オール電化仕様!!

**GOOD DESIGN**

木造住宅用制度「東栄セーフティダンパー」  
地盤改良工法「R-Evolveバイル」  
宅地開発手法「簡単に地図から消せる道」

**KIDS DESIGN AWARD**

都市型狭小分譲住宅の新たな空間提案  
「マルチ エントランス」

**長期優良住宅**

減税 + 控除

**住宅性能表示**

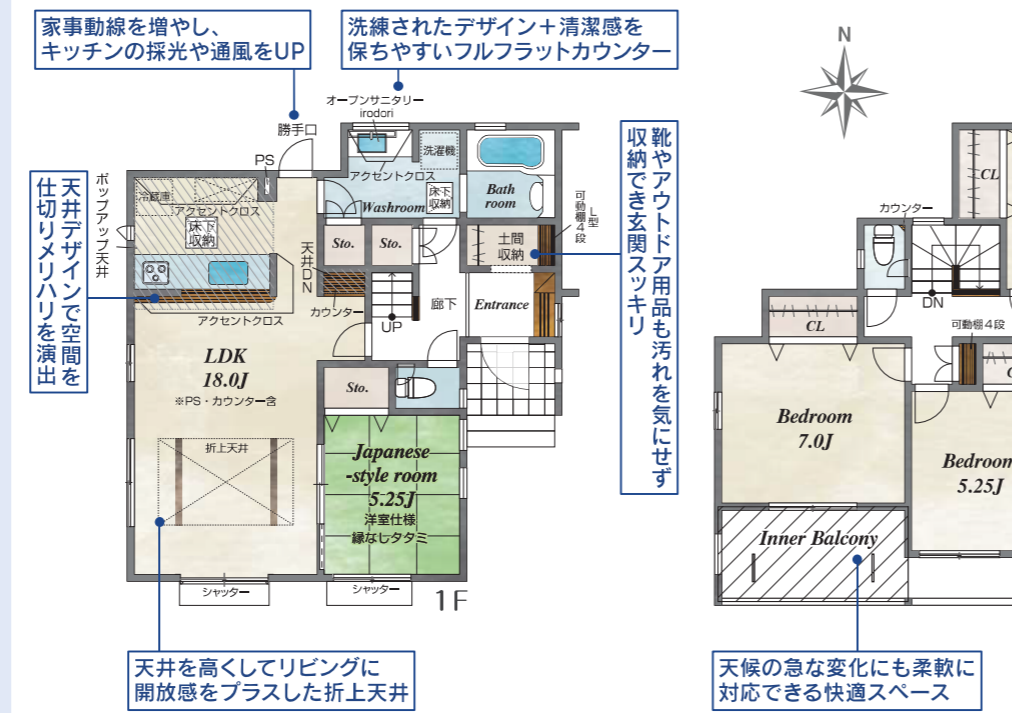
建設 + 設計

地震に強い **3** 耐震等級 最高等級

現地写真 公開中!

## カースペース並列3台! 外構工事費用込み!

1号棟 販売価格 **3,490**万円 [税込]  
4LDK+カースペース3台  
土地面積/204.62㎡ (61.89坪)  
建物面積/107.52㎡ (32.52坪)  
※インナーバルコニー部分6.92㎡含む  
建築確認番号/第R08SHC102008号  
網戸11万円(税込)で設置可(オプション)

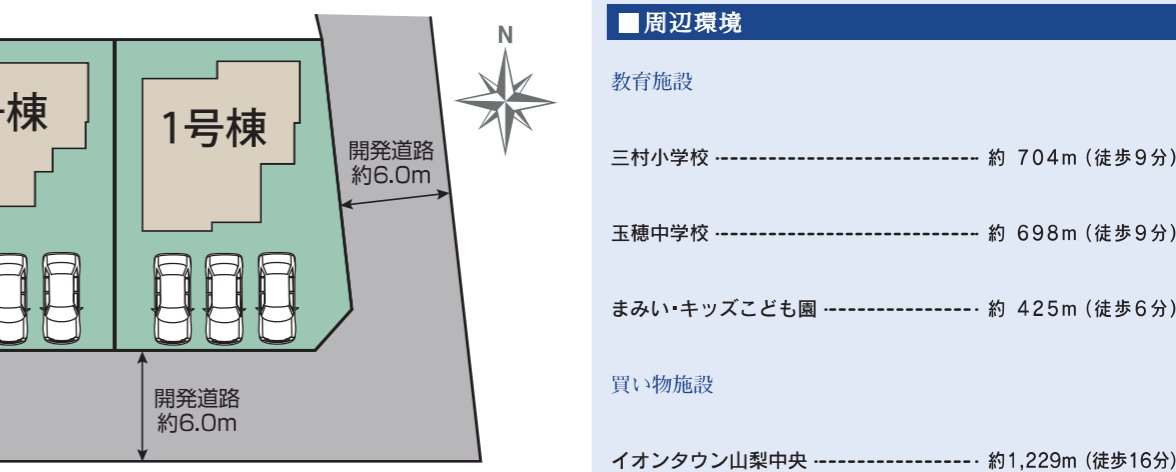
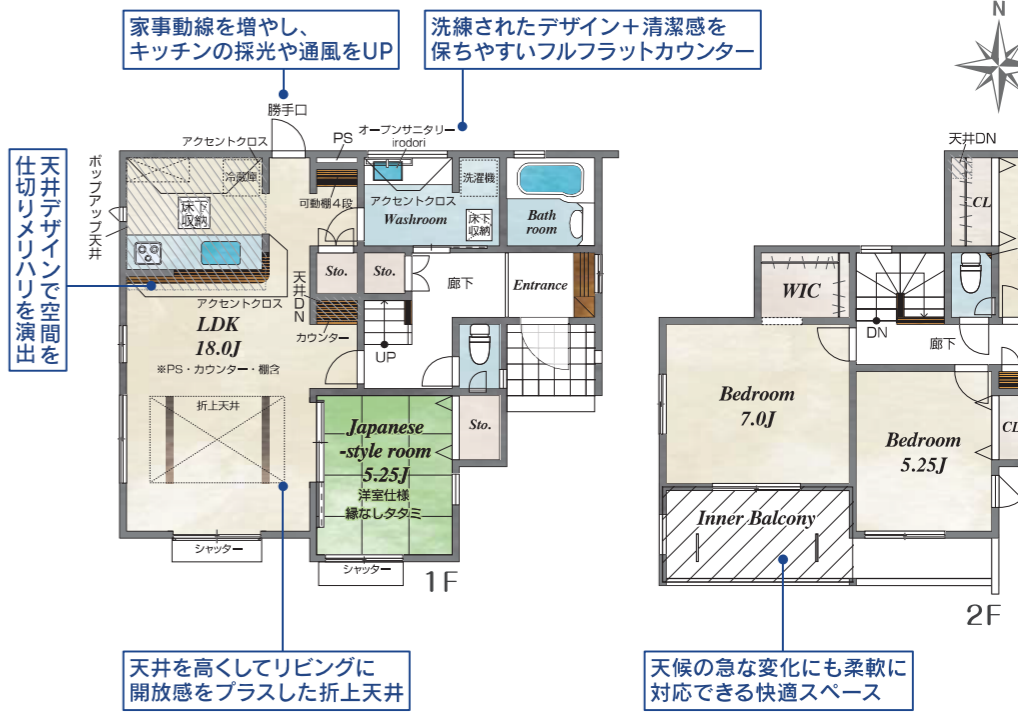


- こだわりの設備仕様
- 南道路
  - 食器洗浄乾燥機
  - インナーバルコニー
  - 浴室暖房換気乾燥機
  - TVモニター付インターフォン
  - 全室南向き
  - エコキュート
  - 収納下駄箱(鏡付)
  - IHキッチンヒーター
  - LED照明(玄関・廊下・キッチン・トイレ・洗面所)



オプション商品 **網戸 10**万円(税込) 住宅品質維持に寄与 設備保証 **12**万円(税込) 業界最長 **15**年保証 何度でも修理費無料

2号棟 販売価格 **3,390**万円 [税込]  
4LDK+WIC+カースペース3台  
土地面積/205.75㎡ (62.23坪)  
建物面積/107.64㎡ (32.55坪)  
※インナーバルコニー部分7.04㎡含む  
建築確認番号/第R08SHC102009号  
網戸11万円(税込)で設置可(オプション)



中央市成島 2期 2棟 新築分譲住宅 ■物件番号 51175011

●所在地/山梨県中央市成島字前田1109番地(地番)●交通/別記●総区画数/2棟●今回販売棟数/別記●土地権利/所有権●地目/宅地●構造/木造スレート葺2階建●都市計画/市街化調整区域(開発許可等による分譲地)●用途地域/無指定●建ぺい率/60%●容積率/200%●その他法令/宅地造成等工事規制区域●設備/公営水道、東京電力、個別合併浄化槽、オール電化●接道状況/公道開発道路6m●完成予定/2026年6月下旬●引渡予定/2026年7月下旬

※TVアンテナ(電波障害等によるケーブルTV、共聴アンテナ)の申込みはお客負担となります。※電気供給の為、敷地内に電柱及び支線が入る場合があります。※図面と現況の相違がある場合は現況優先にてご了承願います。※司法書士、土地家屋調査士は当社指定とさせていただきます。※網戸は東栄ホームサービスへの発注となります。FIX窓・ドア(玄関・勝手口・テラス)は対象外となります。尚、表示価格は建物引渡20日前迄の申込が条件となります。