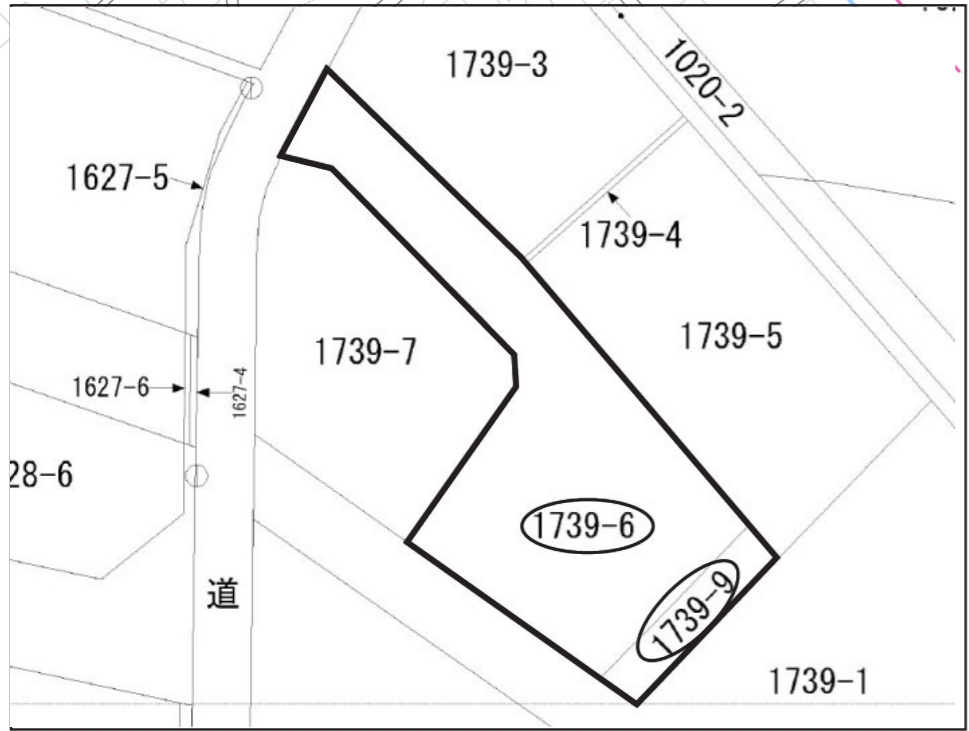
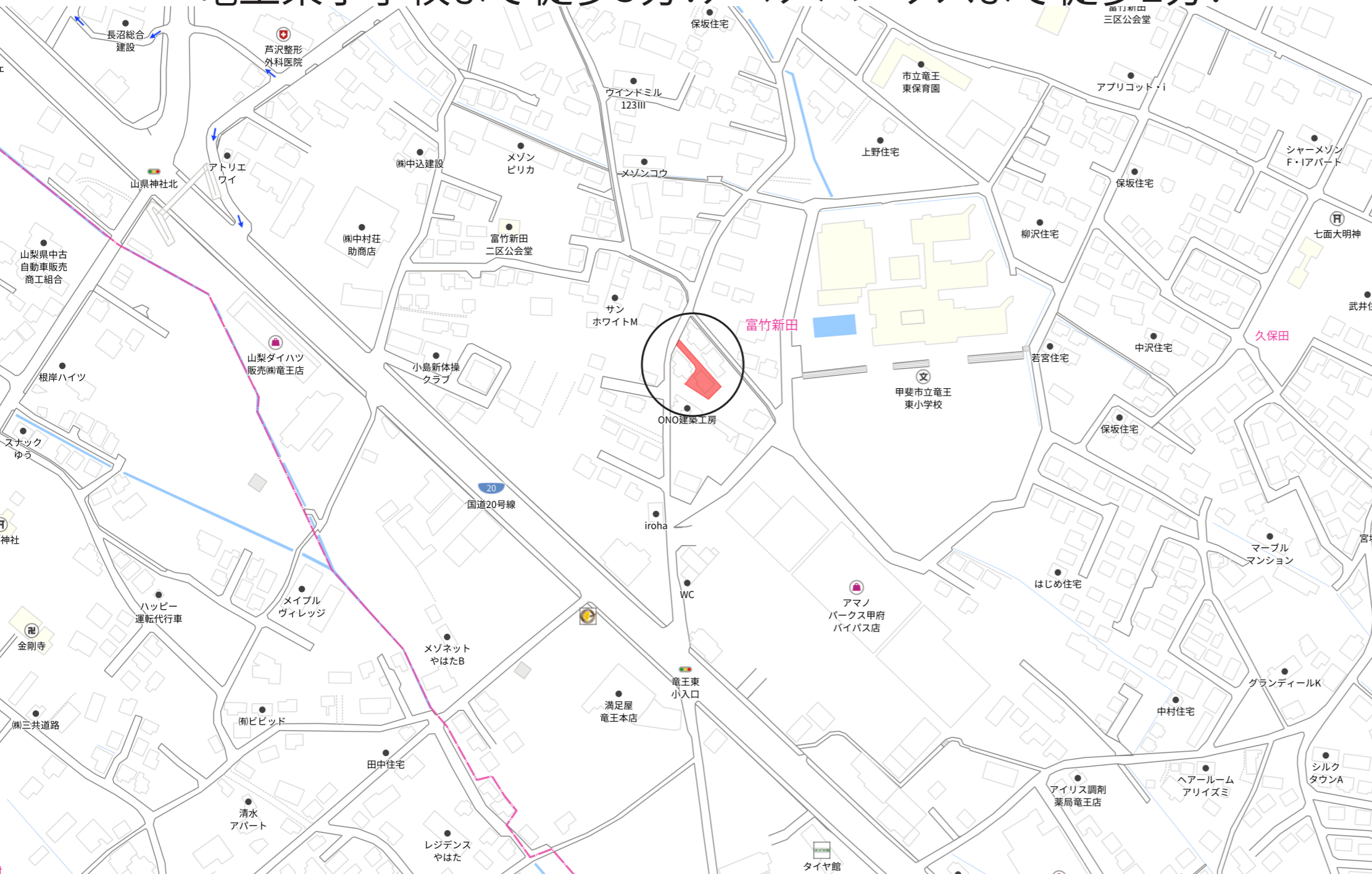


竜王東小学校まで徒歩3分!アmanoパークスまで徒歩2分!



物件種目	甲斐市富竹新田売地		
最適用途	住宅用地		
最寄駅	竜王駅		
土地面積	318.08㎡ (96.21坪)	ほかに私道面積	
価格	1,120万円	坪単価	@11.64万円
物件所在地	甲斐市富竹新田1739-6・1739-9		
交通	(山交)名取バス停645m (中央本線)竜王駅1580m		
土地権利	所有権	地目	宅地
都市計画	市街化区域	用途地域	第2種中高層住居専用地域
建ぺい率	60%	容積率	200%
他の法令上の制限			
固定資産税			
引渡条件	建物の解体後引き渡し		
現況	建物あり	引渡日	相談
接道状況(角地・間口)	北西3.7m公道(第42条2項道路)		
設備	上水道あり・浄化槽あり		
備考			

周辺施設
 竜王東小学校230m・竜王中学校1784m
 フォレストモール甲斐竜王146m
 セブンイレブン竜王バイパス富竹新田店272m
 竜王ファミリークリニック500m
 竜王榎郵便局1142m

■取引態様:専任媒介

山梨県宅地建物取引業協会会員 山梨県知事免許番号 (3) 2365号
 全国宅地建物取引業保証協会会員



株式会社とちの木
 甲府市上今井町1210番地1 FAX 267-6889
TEL 055-267-6888