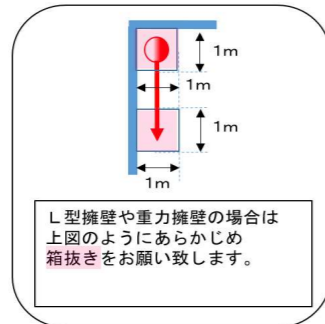


本工事概要図 (案)

協議図面

協議No. 404548

作成日: 2026.4.24

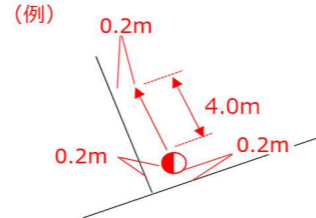


L型擁壁や重力擁壁の場合は
上図のようにあらかじめ
箱抜きをお願い致します。

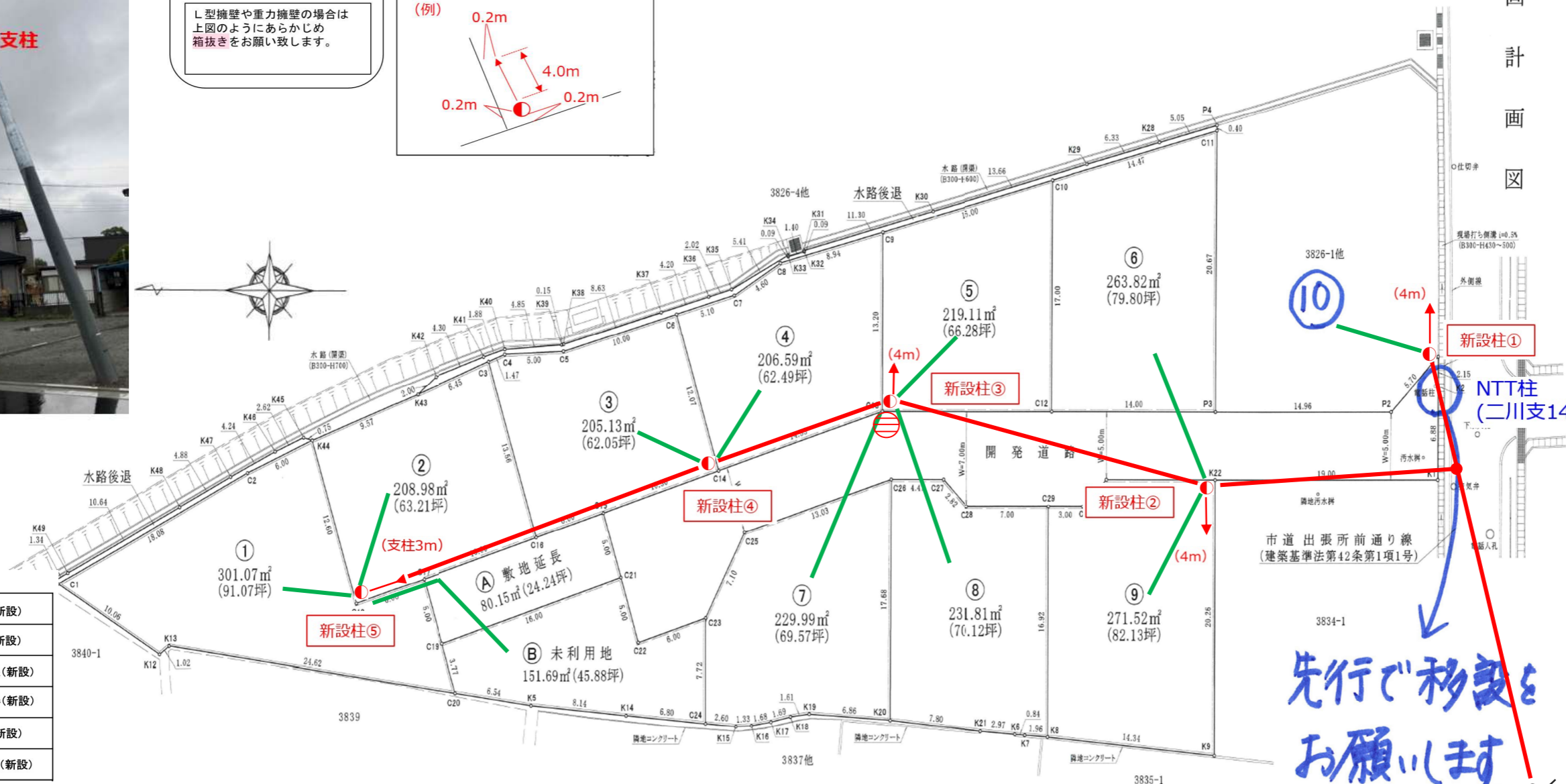
【電柱・地支線 詳細図】

○境界から0.2mの位置に電柱と
地支線を施工

○電柱から4.0mの位置に
地支線を施工



凡例	
	本柱(新設)
	支柱(新設)
	地支線(新設)
	変圧器(新設)
	電線(新設)
	引込線(新設)



先行で移設を
お願いします

<注意事項> 必ずご確認ください

- ①雨水升、上下水道等の計画については、建柱を考慮した位置へ修正をお願いします。
(建柱作業は約1mのスペースが必要となります)
- ②当協議において電柱位置が確定しましたら造成工事業者様へ図面の提供をお願いいたします。
- ③地支線は東京電力とNTT様の2条新設となる場合があります。
- ④電柱は東京電力またはNTT様のいずれかが建柱致します。
※建柱案協議が終了しましたらNTT様に協議内容を開示させていただきますのであらかじめご了承ください。

※電話柱 (NTT柱) につき、
別途NTTさまへご依頼下さい。