

南アルプス市 百々

全2棟 こだわりの新築一戸建て

販売価格 **3,080**万円 [税込]

JR中央線、JR身延線

「甲府」駅まで バス **30**分
バス停「六科」まで 徒歩 **11**分

オール電化仕様!!



木造住宅用制度適合
「東栄セーフティダンパー」
地盤改良工法
「R-Evolveパイル」
宅地開発手法
「簡単に地図から消せる道」



都市型狭小分譲住宅の
新たな空間提案
「マルチ
エントランス」

長期優良住宅
減税 + 控除

住宅性能表示
建設 + 設計

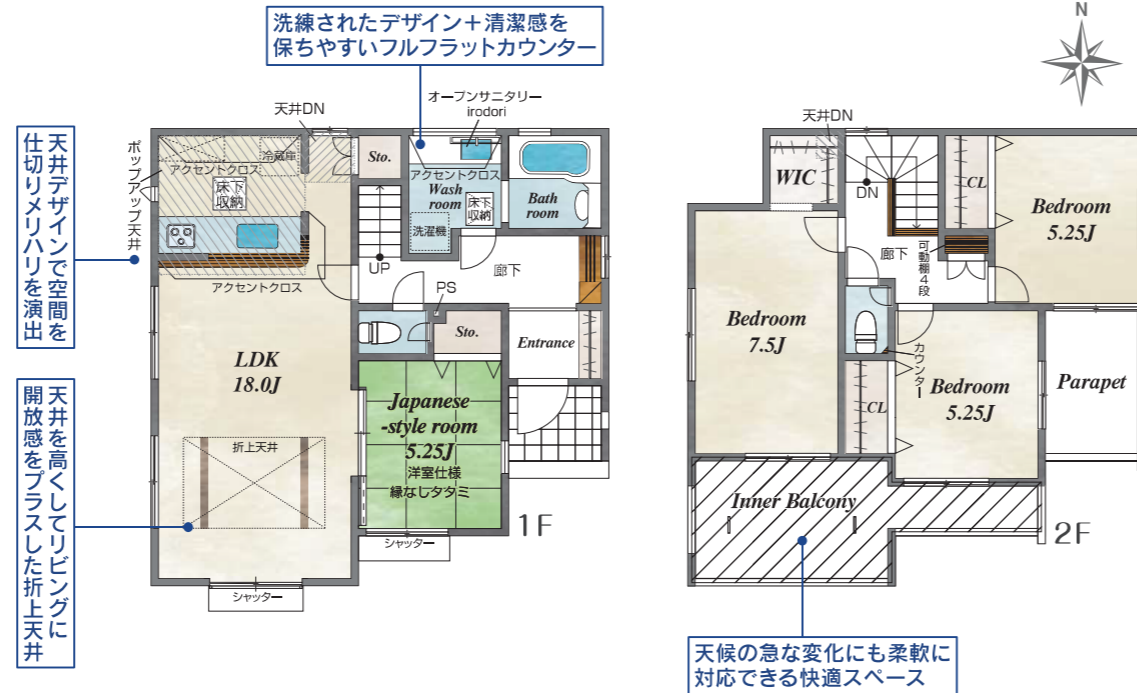
地震に強い
耐震等級 **3**
最高等級

現地写真
公開中!

カースペース並列3台!外構工事費用込み!

1号棟 販売価格 **3,080**万円 [税込]
4LDK+WIC+カースペース3台

土地面積/263.07㎡ (79.57坪)
建物面積/109.09㎡ (32.99坪)
※インナーバルコニー部分8.28㎡含む
建築確認番号/第R08SHC102122号
網戸11万円(税込)で設置可(オプション)



2号棟 販売価格 **3,090**万円 [税込]
4LDK+カースペース3台

土地面積/257.29㎡ (77.83坪)
建物面積/107.23㎡ (32.43坪)
※インナーバルコニー部分6.63㎡含む
建築確認番号/第R08SHC102123号
網戸11万円(税込)で設置可(オプション)

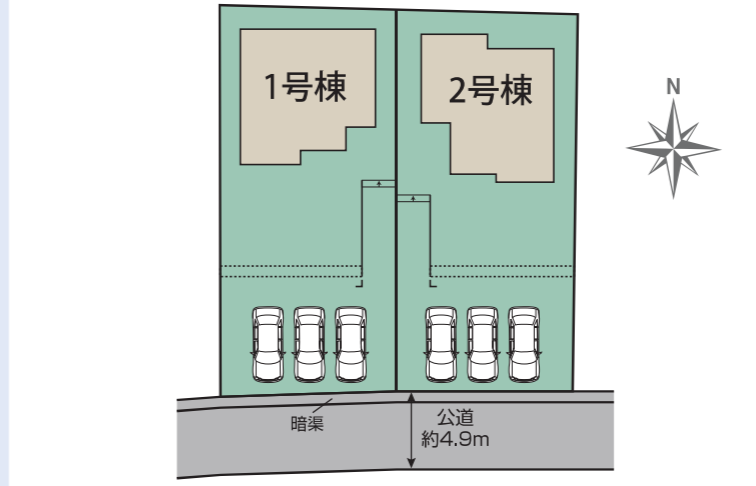


- こだわりの設備仕様
- 全室南向き
 - インナーバルコニー
 - 収納下駄箱(鏡付)
 - IHキッチンヒーター
 - LED照明(玄関・廊下・キッチン・トイレ・洗面所)
 - 食器洗浄乾燥機
 - エコキュート
 - カースペース3台以上
 - 浴室暖房換気乾燥機
 - TVモニター付インターフォン

■カーナビインプット 南アルプス市百々2373付近

マップを表示

GUIDE MAP 現地ご案内図



- 周辺環境
- 教育施設
- 百田小学校 約 472m (徒歩6分)
 - 白根御勅使中学校 約 677m (徒歩9分)
 - 百田保育園 約 264m (徒歩4分)
 - 認定こども園みだいの幼稚園 約 1,828m (徒歩23分)
- 買い物施設
- 綿半スーパーセンター八田店 約 1,386m (徒歩18分)

ZOOM MAP 現地拡大図

南アルプス市百々 2棟 新築分譲住宅 ■物件番号 51175020

●所在地/山梨県南アルプス市百々字神明2373番5他(地番)●交通/別記●総区画数/2棟●今回販売棟数/別記●土地権利/所有権●地目/宅地●構造/木造スレート葺2階建●都市計画/非線引き都市計画区域●用途地域/無指定●建ぺい率/70%●容積率/200%●その他法令/埋蔵文化財保護法、宅地造成等工事規制区域●設備/公営水道、東京電力、個別合併浄化槽、オール電化●接道状況/南4.9m公道●完成予定/2026年6月下旬●引渡予定/2026年7月下旬

※TVアンテナ(電波障害等によるケーブルTV、共聴アンテナ)の申込みはお客様負担となります。※電気の供給の為、敷地内に電柱及び支線が入る場合があります。※図面と現況の相違がある場合は現況優先にてご了承願います。※司法書士、土地家屋調査士は当社指定とさせていただきます。※網戸は東栄ホームサービスへの発注となります。FIX窓・ドア(玄関・勝手口・テラス)は対象外となります。尚、表示価格は建物引渡20日前迄の申込が条件となります。