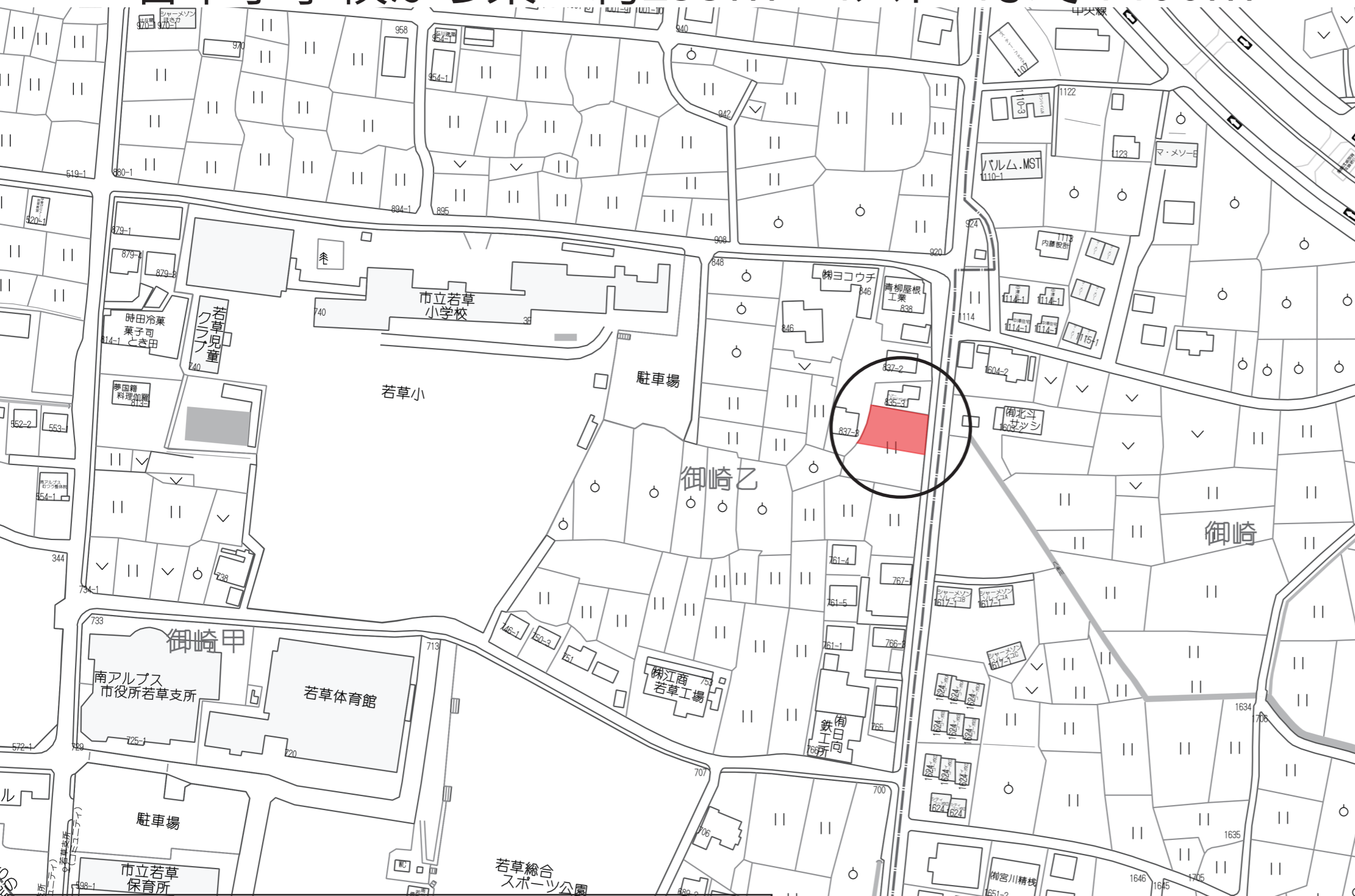


若草小学校から東へ約255m・コストコまで1400m

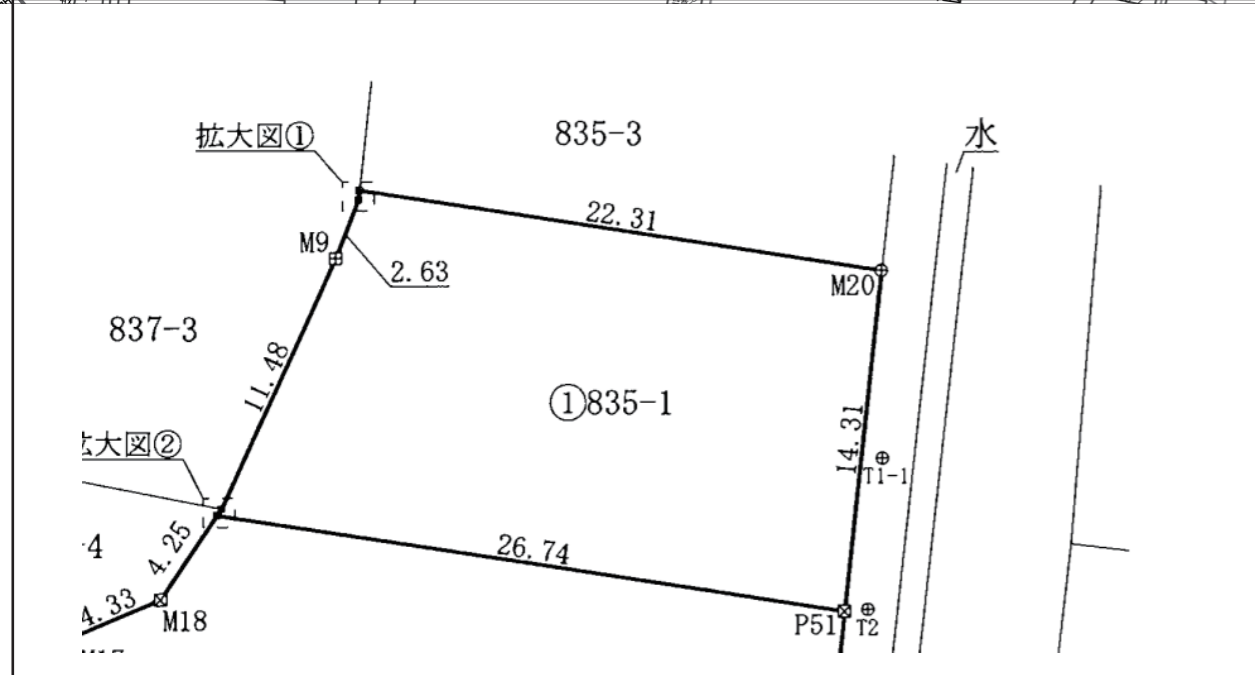


物件種目	南アルプス市寺部売地		
最適用途	住宅用地		
最寄駅	小井川駅		
土地面積	348.47㎡(105.41坪)	ほかに私道面積	
価格	1,297万円	坪単価	@12.3万円
物件所在地	南アルプス市寺部835-1		
交通	(コミュニティ)若草支所バス停582m (身延線)小井川駅3130m		
土地権利	所有権	地目	田
都市計画	未線引き	用途地域	無指定
建ぺい率	70%	容積率	200%
他の法令上の制限			
固定資産税			
引渡条件			
現況	更地	引渡日	建物上棟後引渡
接道状況(角地・間口)	西約8.3m公道		
設備	上水道・下水道・雨水浸透枳・境界壁		
備考	※売主物件につき、仲介業者様への仲介手数料は2% (税込み) になります。		

■取引態様: 売主

周辺施設

- 若草小学校255m・若草中学校677m
- ザ・ビッグ甲西店2325m
- セブンイレブン若草加賀美店866m
- 津久井胃腸科医院1011m
- 藤田簡易郵便局883m



山梨県宅地建物取引業協会会員 山梨県知事免許番号 (3) 2365号
 全国宅地建物取引業保証協会会員

株式会社とちの木

甲府市上今井町1210番地1 F A X 267-6889

TEL 055-267-6888