

国道20号蓬沢交差点より南東へ500m

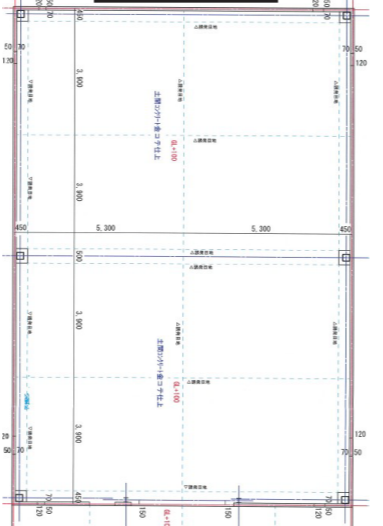
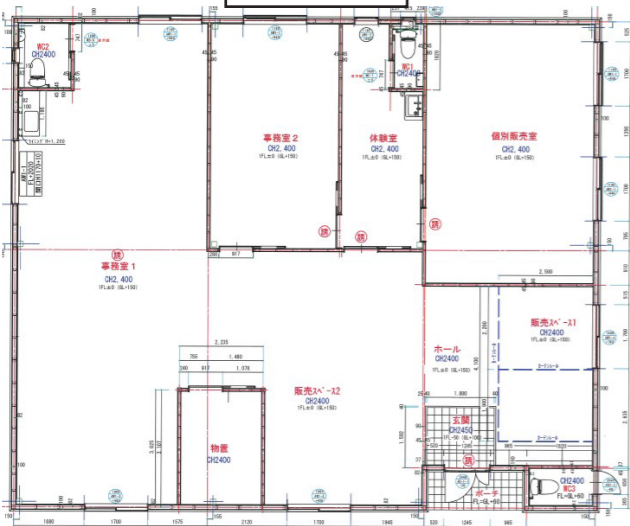


物件種目	甲府市七沢町売店舗・倉庫		
最寄駅	南甲府駅		
価格	13,000万円		
物件所在地	甲府市七沢町287-2・291-1		
交通	(山交)西高橋バス停161m (身延線)南甲府駅2128m		
土地面積	1747.25㎡ (528.54坪)	ほかに私道面積	
建物	構造・規模	①事務所/鉄骨造亜鉛メッキ鋼板ぶき平家建 ②倉庫/鉄骨造亜鉛メッキ鋼板ぶき平家建	
	面積	①196.51㎡ (59.44坪) ②192.66㎡ (58.27坪)	

土地権利	所有権	施工会社	
築年月	令和7年(2025年)10月新築		
都市計画	市街化調整区域	用途地域	無指定
建ぺい率	60%	容積率	200%
現況	使用中	引渡し	相談
駐車場	21台		
接道状況 (角地・間口)	南10m公道・北3.1m公道		
設備	上水道あり・下水道あり		

事務所

倉庫



周辺施設
 玉諸小学校1090m・南中学校2414m
 スーパー884m・コンビニ971m
 病院750m・総合病院1597m
 銀行1100m

■取引態様：専任媒介



山梨県宅地建物取引業協会会員 山梨県知事免許番号 (3) 2365号
 全国宅地建物取引業保証協会会員
株式会社とちの木
 甲府市上今井町1210-1 FAX267-6889
TEL 055-267-6888