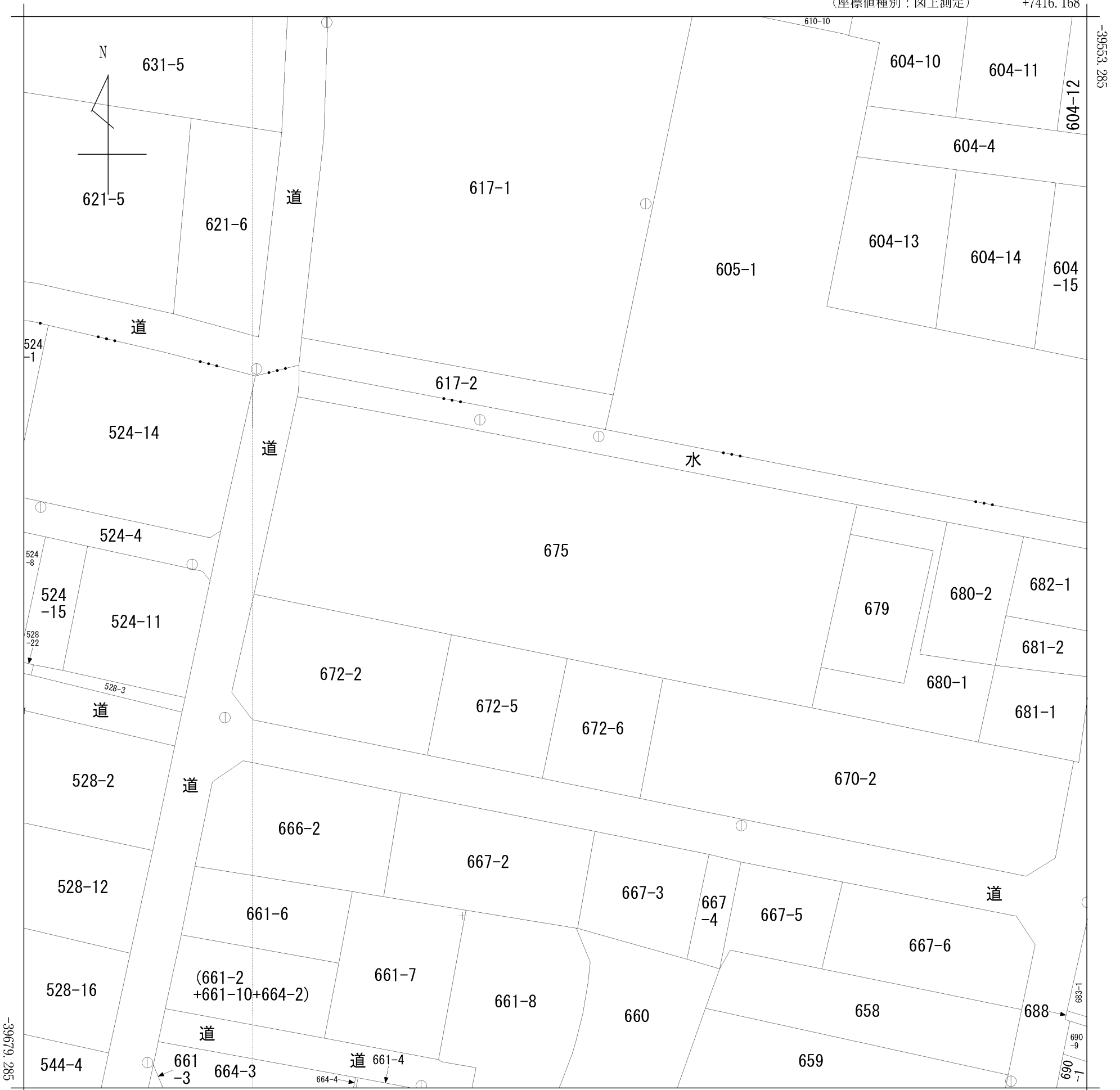


528-12

(座標値種別：図上測定)

+7416.168



+7291.168

(座標値種別：図上測定)

(注) 国土交通省国土地理院が公表した座標補正パラメータ(touhokutaiheiyouki2011.par)による修正がされています。

地番区域見出	青葉町
	住吉3丁目

請求部	所在	甲府市住吉三丁目				地番	675番			
出力縮尺	1/500	精度区分	甲三	座標系番号又は記号	VIII	分類	地図(法第14条第1項)		種類	地籍図
作成年月日					備付年月日(原図)	平成1年8月		補記事項		